



くまもと「夢への架け橋」教育プラン  
球磨教育事務所  
取組の重点

【学校教育目標】  
ふるさとを愛し、一人一人が輝く  
徳・知・体の調和のとれた児童の育成

湯前町立小中学校  
教育指導の重点と  
重点努力事項

人権尊重の精神を基盤に信頼を軸とした教育活動をとおして

児童、保護者、地域から信頼される学校  
コミュニティスクール

児童、保護者、地域から信頼される教師  
くまもとの教職員像

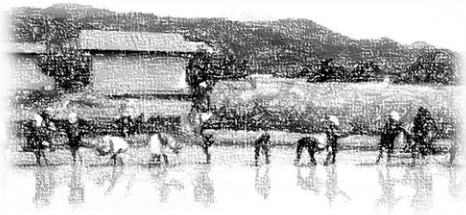


【 目指す児童像 】

郷土愛

ふるさと

郷土に学び、  
郷土を愛する児童



豊かな心

徳

なかよく  
思いやりをもち  
助け合う児童

確かな学力

知

かしこく  
進んで学び  
よく考える児童

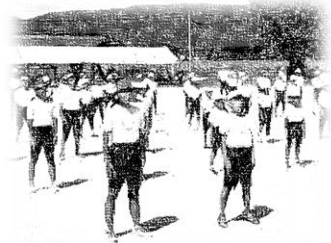
健康な体

体

元気よく  
たくましく  
ねばり強い児童



湯前っ子5つのすがた「あいうえお」  
あ 明るいあいさつ、大きな返事  
い いい聞き方、目、耳、心で  
う 美しい場所、もくもくそうじ  
え 笑顔の言葉、思いやり  
お 落ち着いた生活、守ろう時間



人権教育の充実

地域とともにある学校

特別支援教育の充実

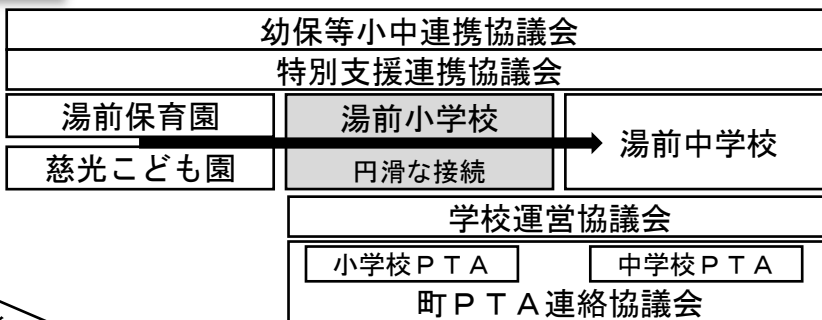
育てたい  
資質・能力

小学校  
思いやり  
よく考える  
ねばり強く

中学校  
支え合う  
伝える  
やりきる



社会福祉協議会



他、関係機関

地域学校協働本部

教育委員会

J A