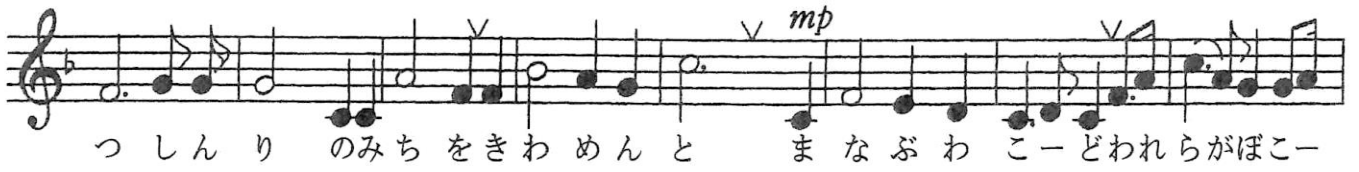


湯前小学校校歌

梅沢信一 作詞

梅沢信一 作曲

♩ = 100



湯前小学校校歌

一、朝に仰ぐ市房の

高き理想をかかげつつ

真理の道をきわめんと

学ぶ若人われらが母校

われらが母校

はげむわれらに希望あれ

二、流れも清き球磨川の

清き心を育みて

強き身体をきたえんと

集う若人われらが母校

われらが母校

きそうわれらに恵みあれ

三、広がる沃野上球磨の

祖先の偉業受けつぎて

豊けき文化拓かんと

努む若人われらが母校

われらが母校

行手は常に栄えあれ

(原曲は卜長調)

(制定 昭和二十七年十月)

梅沢信一 作詞
梅沢信一 作曲