

令和6年度 学校評価アンケート結果

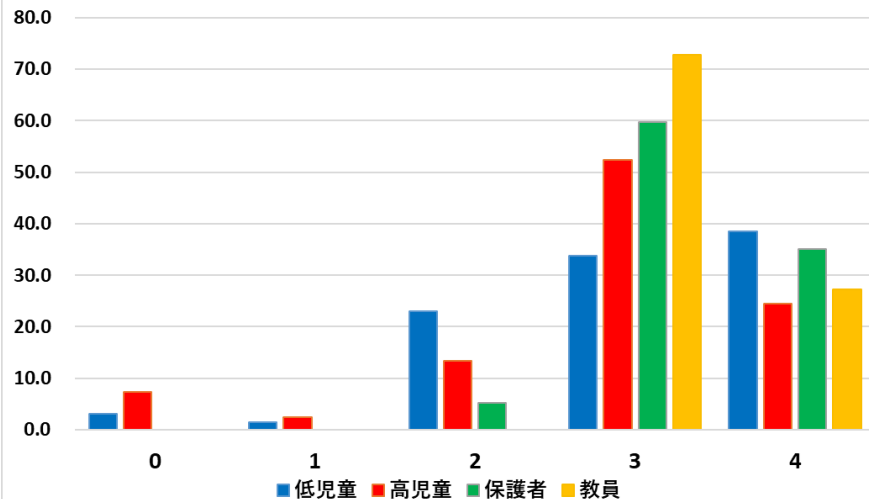


湯前町立湯前小学校

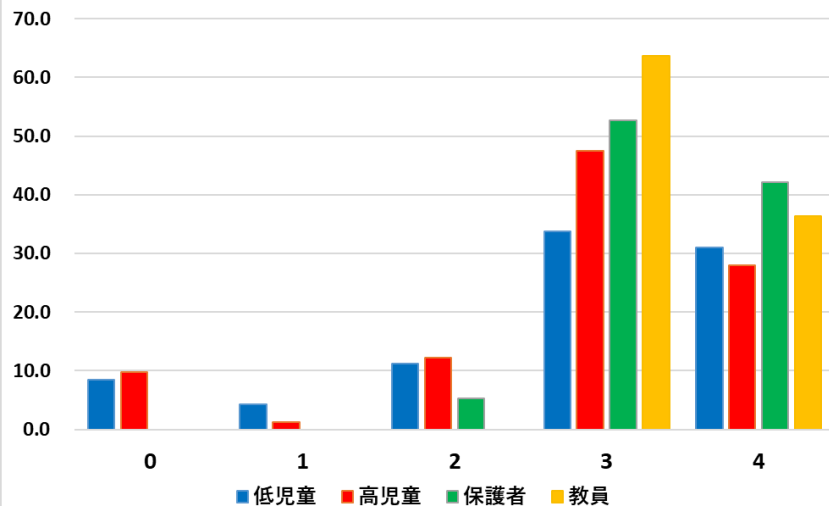


学校評価アンケート①: 学校教育目標

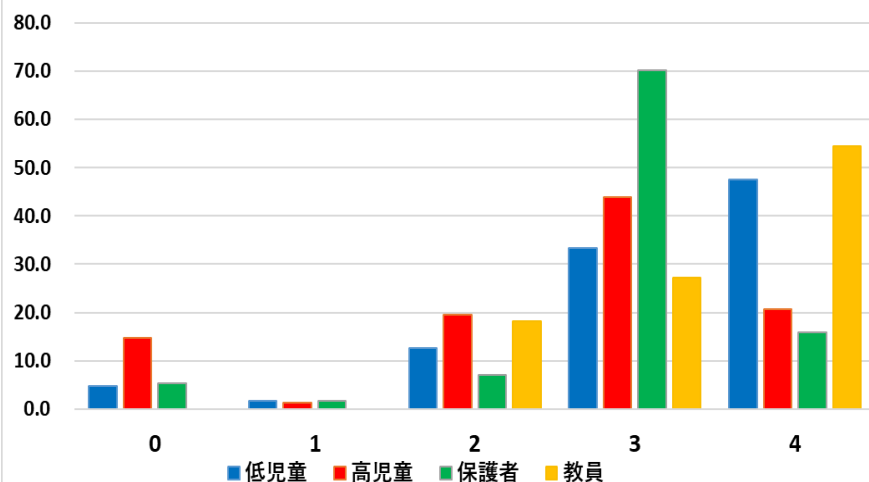
①進んで学びよく考える児童



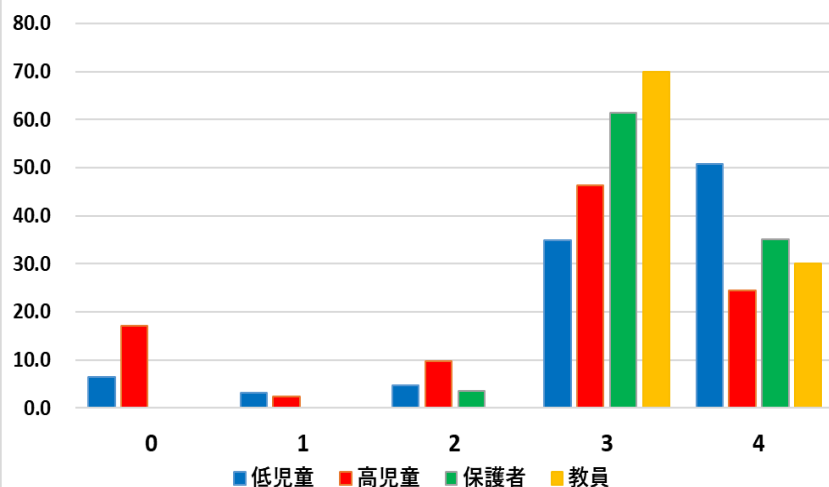
②思いやりをもち助け合う児童



③たくましく粘り強い児童

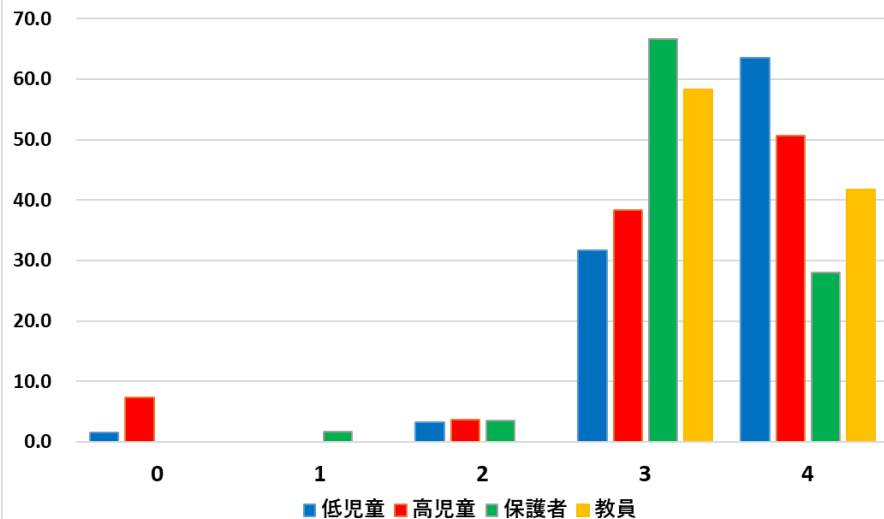


④郷土に学び郷土を愛する児童

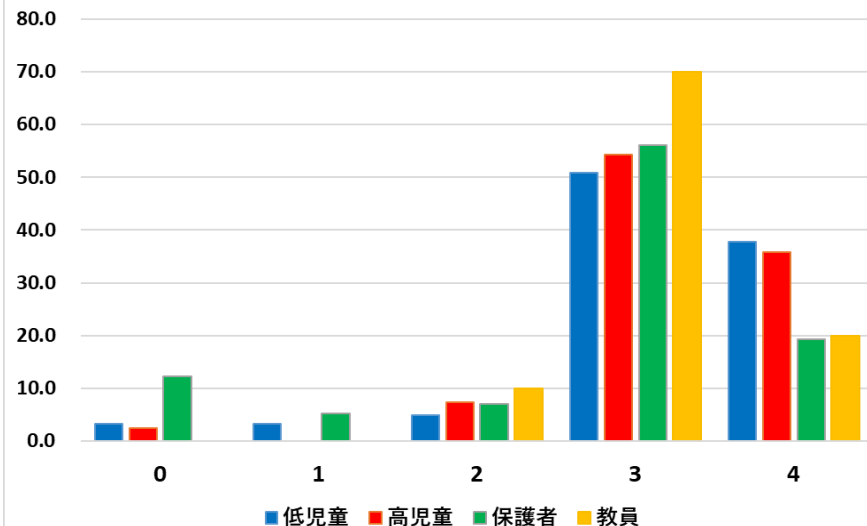


学校評価アンケート②: 確かな学力の育成

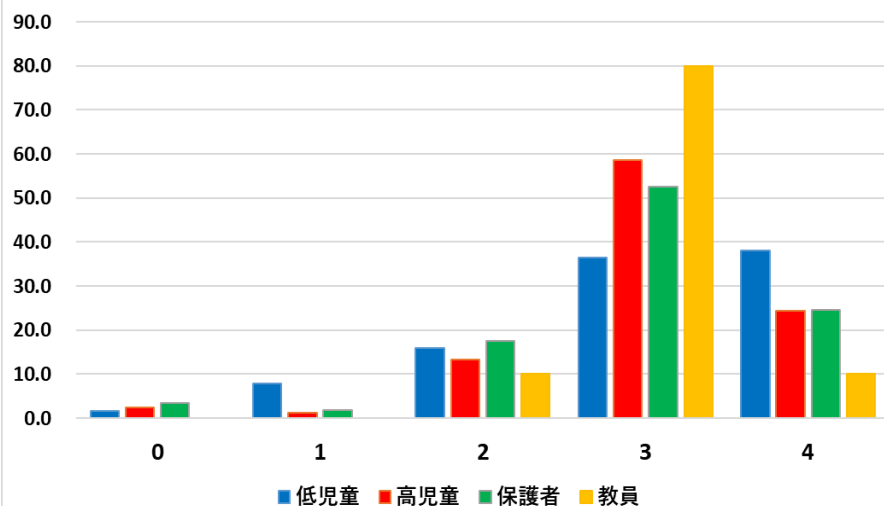
⑤ 「分かる、できる」指導



⑥ ICTの効果的な活用

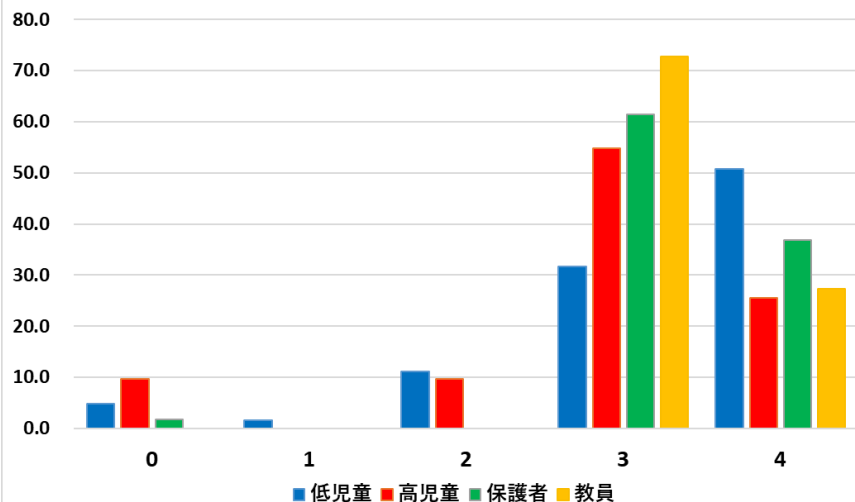


⑦ 家庭学習について

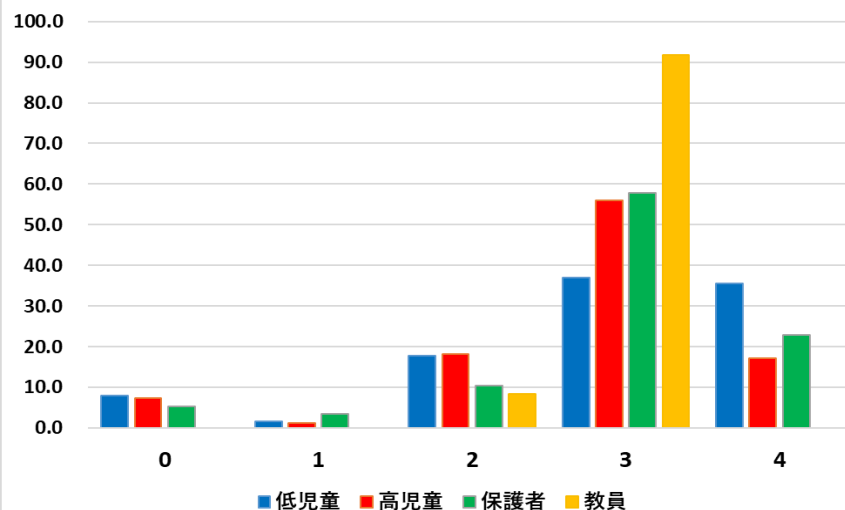


学校評価アンケート③:豊かな心の育成

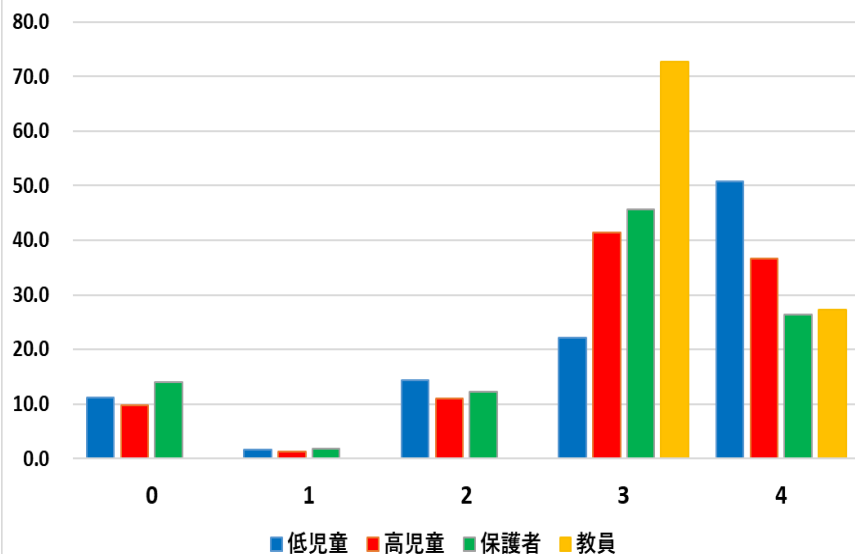
⑧ 道徳教育の推進



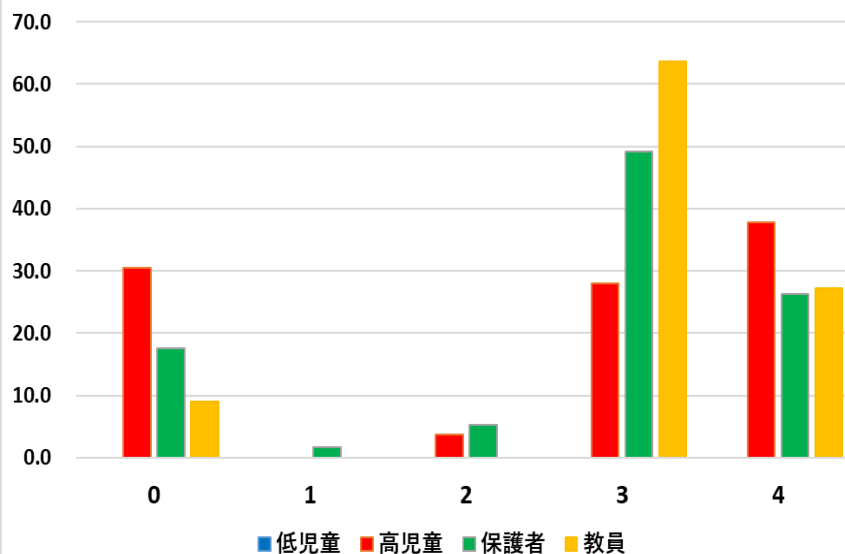
⑨ 生活習慣の定着・規範意識の確立



⑩ いじめ未然防止・早期対応

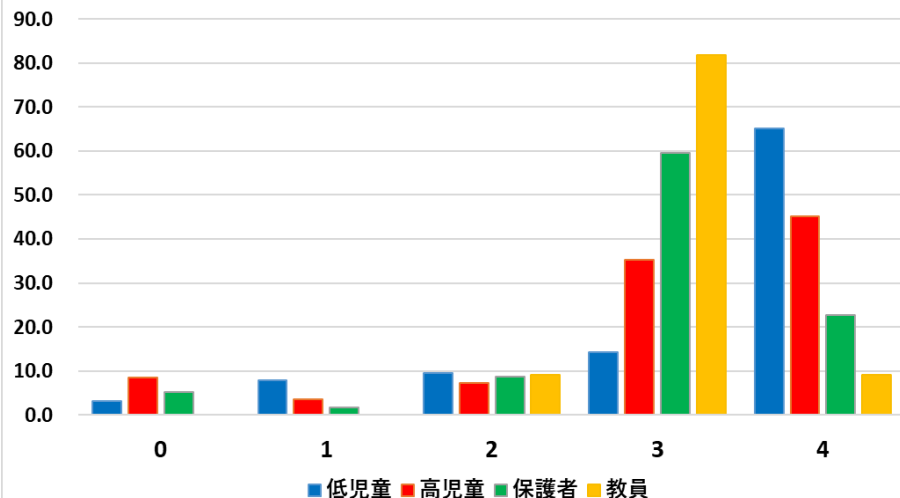


⑪ 不登校の未然防止・継続的な支援

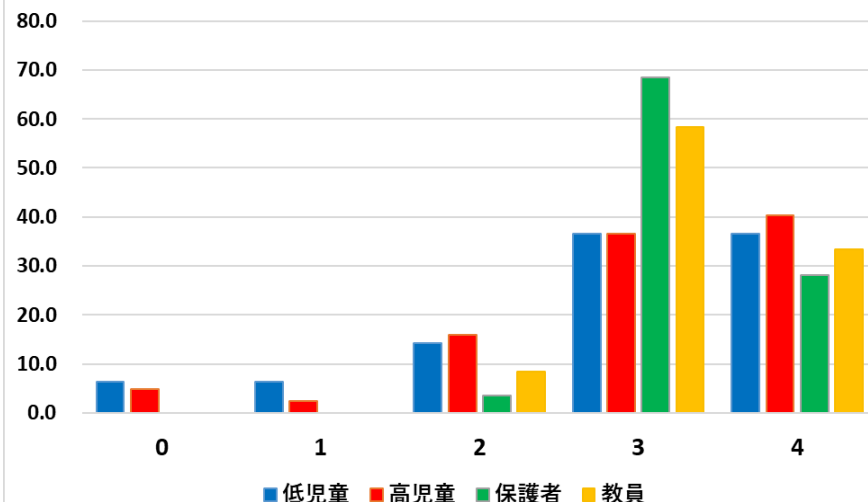


学校評価アンケート④：健康な体の育成

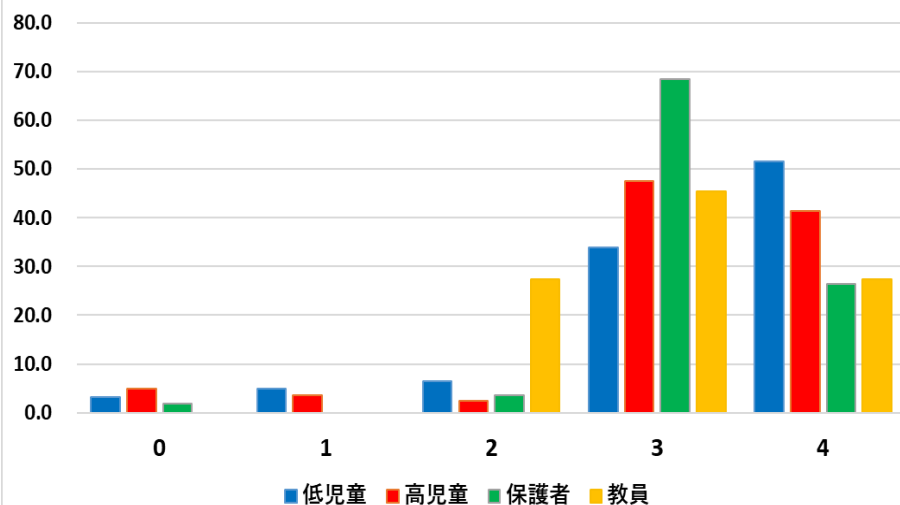
⑫ 児童の体力の向上



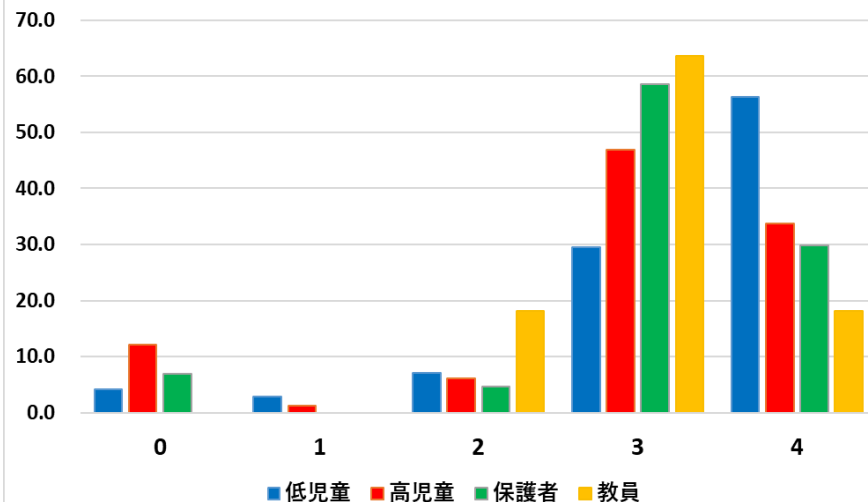
⑬ 児童の健康の保持・増進



⑭ 安心・安全な学校づくり

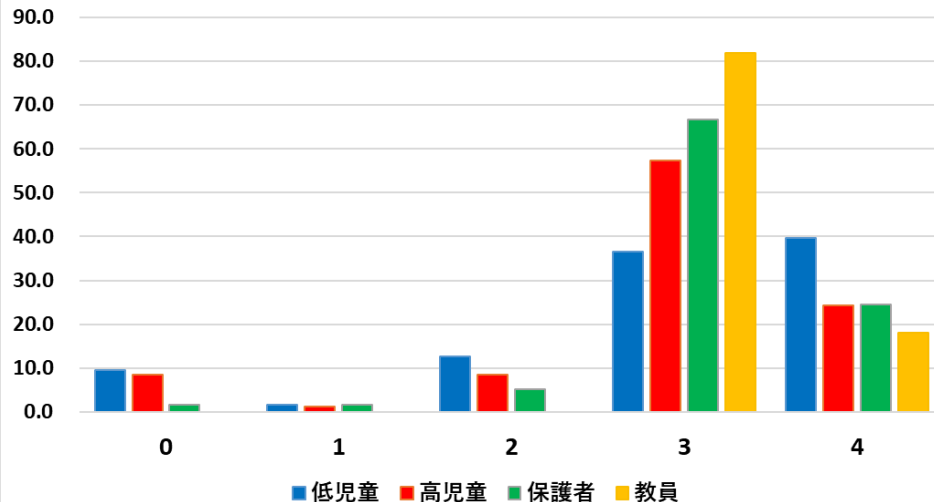


⑮ 食育の推進

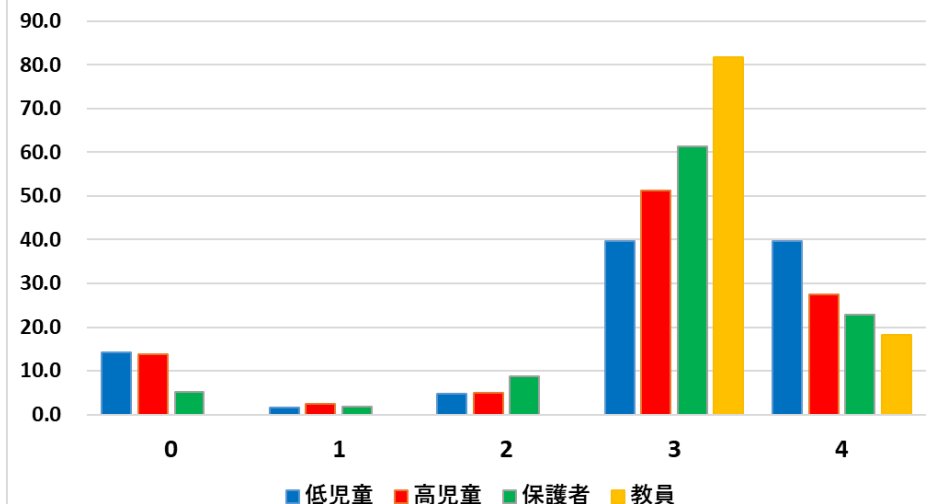


学校評価アンケート⑤: 人権教育の充実

⑯児童の人権意識の高揚・実践的行動力の育成

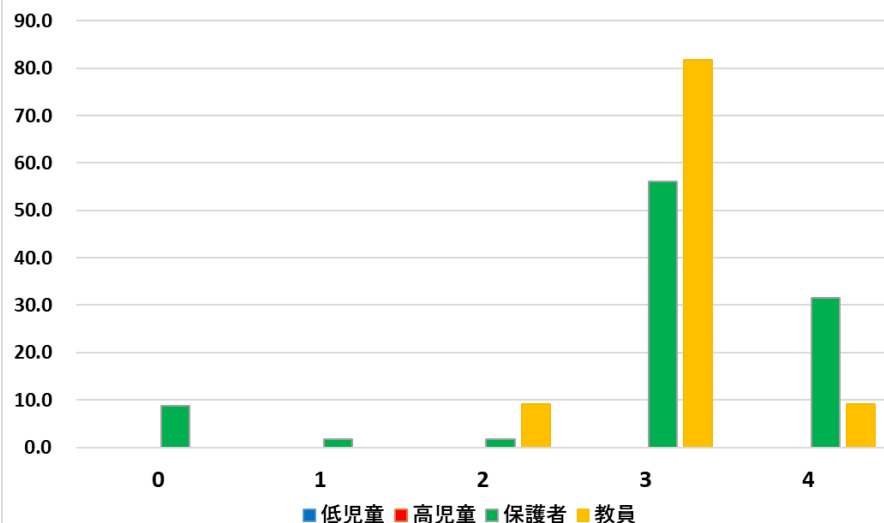


⑰人権が尊重される教育環境づくり

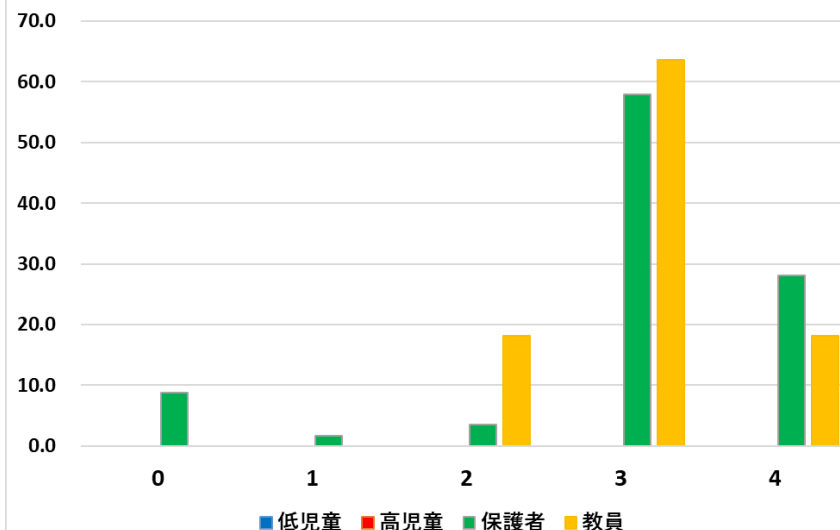


学校評価アンケート⑥：特別支援教育の充実

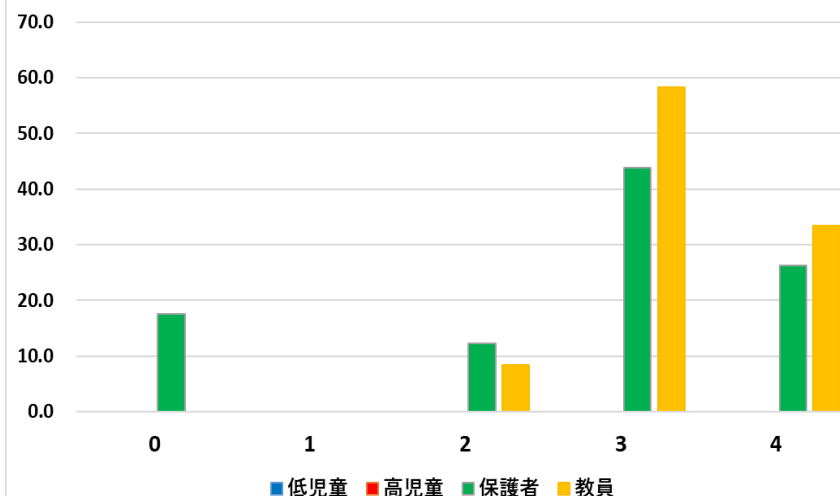
⑱ 分かりやすい授業・必要な支援(配慮)



⑲ 一人一人のニーズに応じた指導・支援

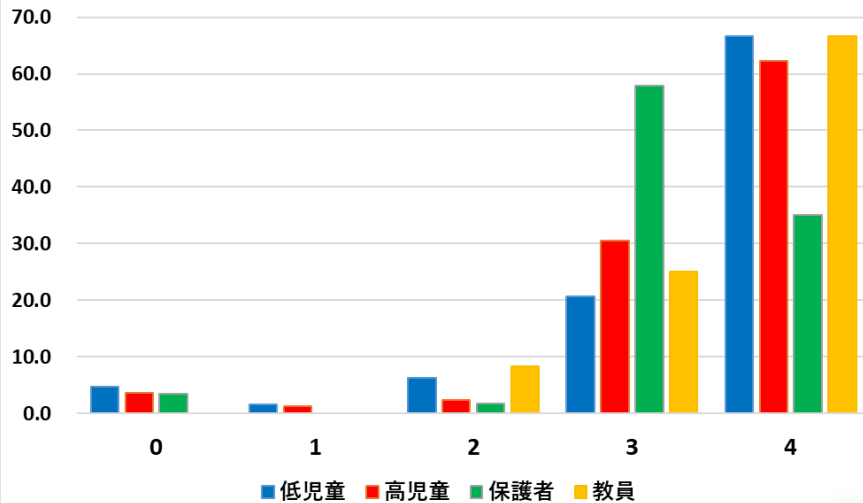


⑳ 医療や福祉などの関係機関との連携

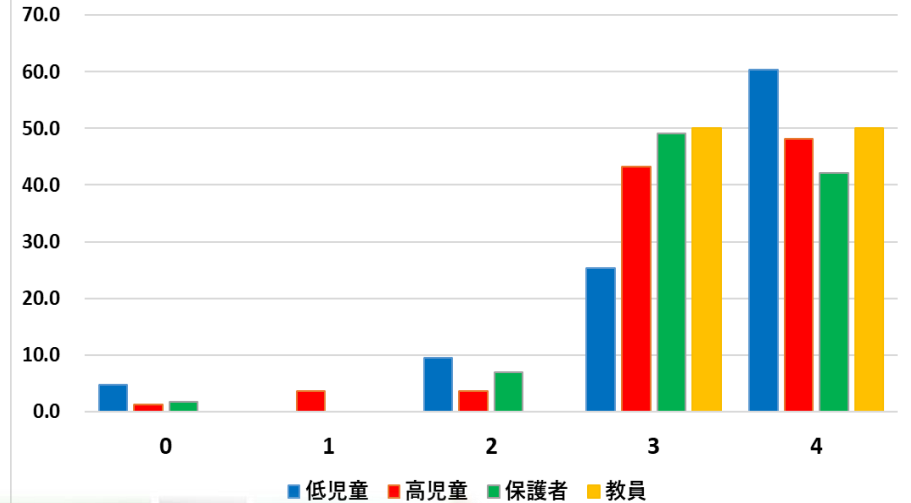


学校評価アンケート⑦：地域とともにある学校づくりの推進

②①地域人材の活用・地域との交流活動の充実



②②小中連携の充実



②③不祥事防止・児童や保護者からの信頼

