

うやなぎ しょう たから

植柳小の宝

「栽柳園」

の巻



**こいがおよぎ...**



**カニがあそび...**



たまに**カワセミ**も

やっけてきて...



**カモ**が羽を休め...



**どんぐり**もたくさんおちる...



うやなぎしょう にわ

植柳小の庭

さいいゅうえん

栽柳園



A lush garden with a pond, trees, and a building in the background. The scene is bright and green, with a small stream or bridge crossing the pond. The text is overlaid on the top left and center of the image.

**なぜ学校に**

**にわ**

**こんな庭があるので  
しょうか？**

今から142年も  
むかしのことです。





八代のお殿様が家来に命じて、球磨川のほとりに庭をつくらせました。



まごころをのぞきわたる

がんばります。



りっぱな庭をつつへいね。  
ぼくがめいへい(井)るち  
うた。

こうしてできたのが**栽柳園**です。

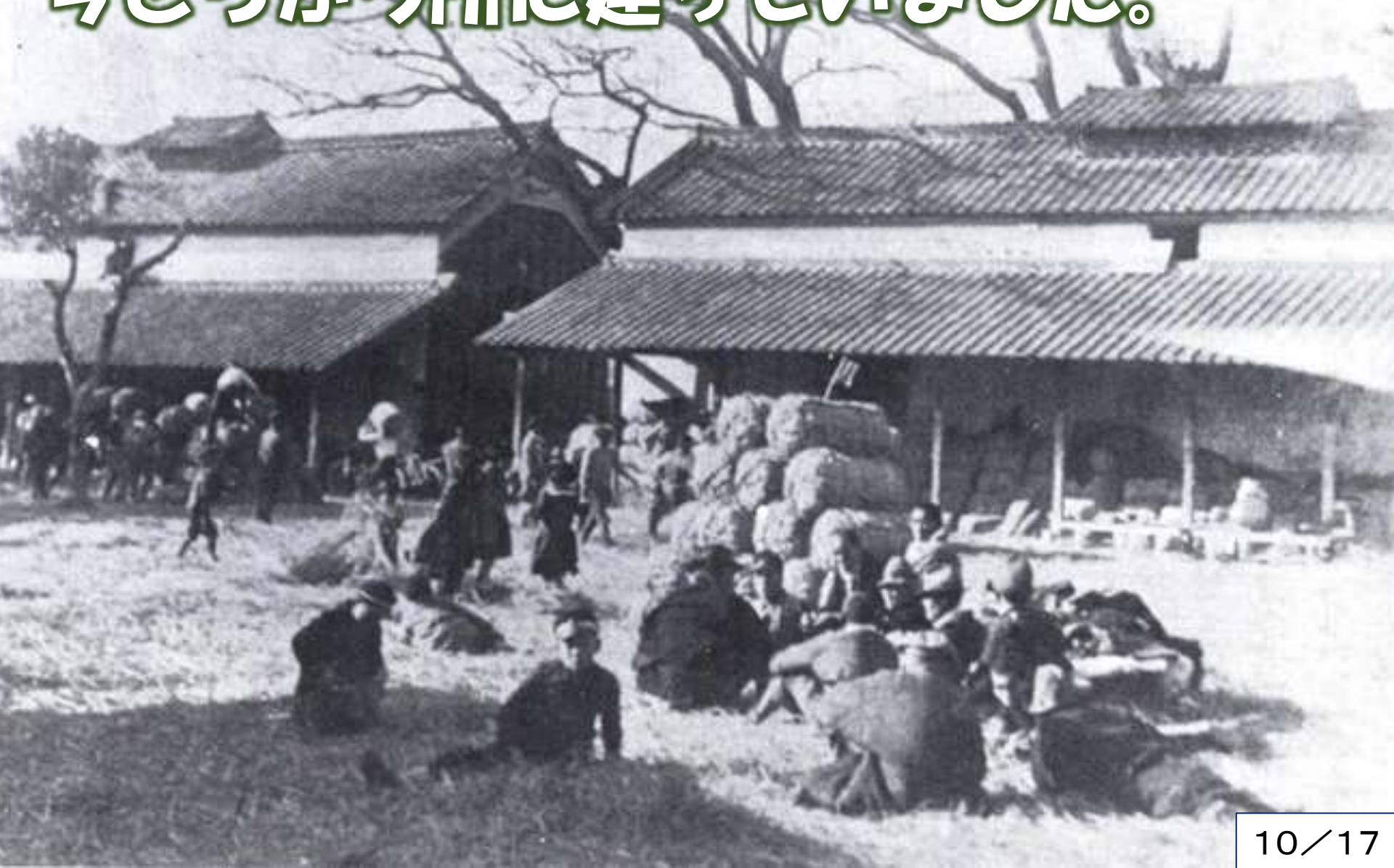






もともとはとても広い庭で、中には家  
や滝もありました。


**植柳小も同じころできましたが、  
今とちがう所に建っていました。**





**栽柳園**と**植柳小**ができてから35年後  
**栽柳園**のとなりに**植柳小**がひっこして  
きました。



An aerial photograph of a school campus. A large, rectangular area of trees is circled in white. To the right of this area, a wide, light-colored path or dike runs parallel to a river. The text '小さくなった栽柳園' is written in a speech bubble pointing to the circled area. Another speech bubble with the text '新しい堤防' points to the dike. The school buildings are visible in the lower-left and lower-right areas.

小さくなった栽柳園

新しい堤防

昭和27年に、球磨川に新しい堤防ができたので、広がった庭が小さくなりました。



それでも、学校にこんないっぱいな庭  
があるのは、たいへんめずらしいこ  
とです。



せいめい いけ

「清明の池」や

いずかし もり

「巖櫃の森」は

校歌にもうたわれています。

影を

かげ

巖櫃と映せ

いずかし うつ

球磨ぞこの水

くま

清明池はたたえ

せいめい いけ





**栽柳園は学校と地域とわたしたちの宝です。**





植柳小でよかったあ！







わたしたちは、この**宝**をよごしたり、こわしたりせず、大切にしましょう。