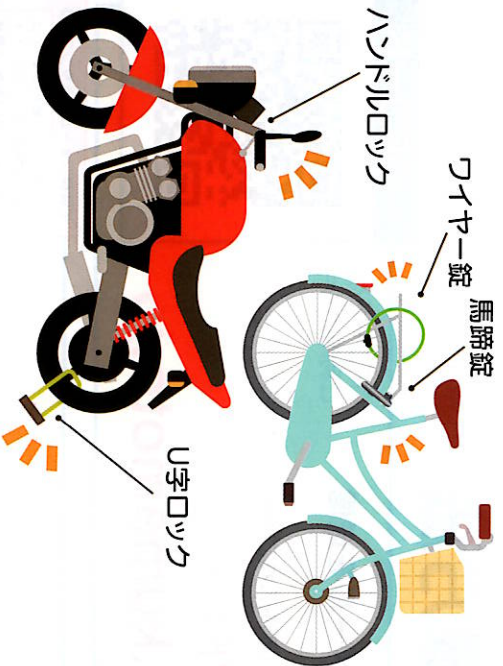


カギかけで盗難防止!!

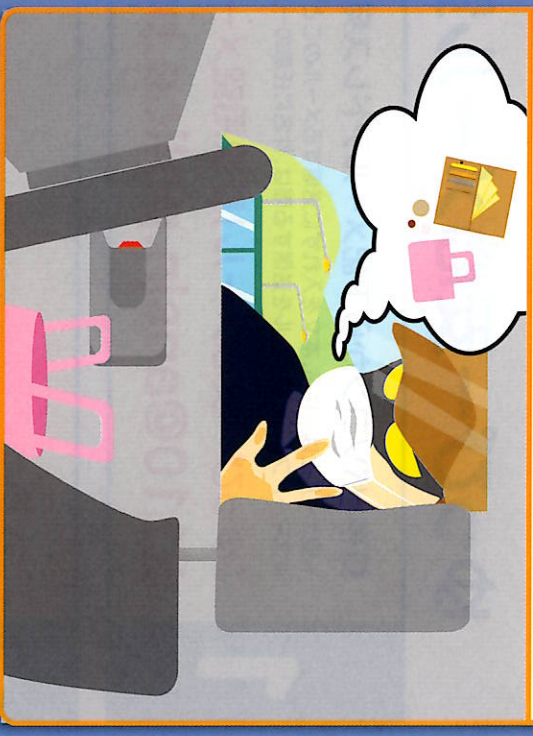
自転車、バイク 狙われています

2重ロックで大切な乗り物を守りましょう



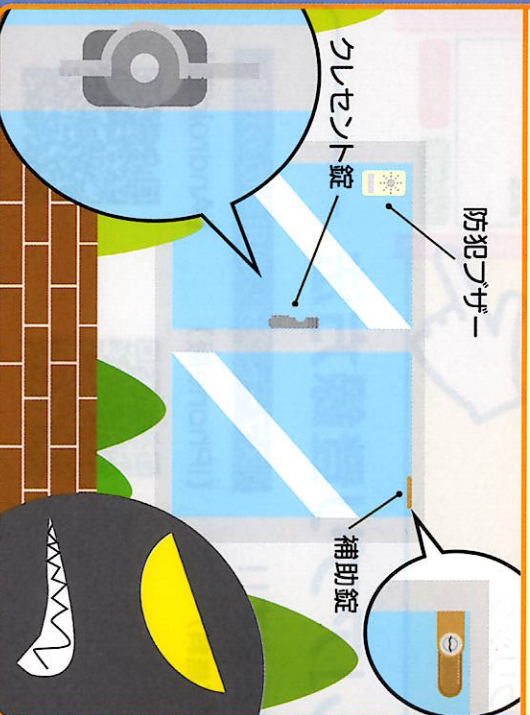
車上ねらいに注意

車内に貴重品を置いたままにしない



空き巣に用心

窓に補助錠や防犯ブザーを取り付けると防犯効果が高まります



カギかけ 声かけ 心がけ



熊本県警察
シンボルマスコット
くまびー

熊本県警察

「ゆっぴー安心メール」会員登録集中!!

子どもたちの安全確保や地域の犯罪防止を図るため、県内で発生した

- 緊急治安情報(連続発生のおそれがある重要凶悪事件等に関する情報)
- 声かけ事案、不審者の出没など、子どもに対する犯罪の前兆と思われる事案情報
- 「電話で『お金』詐欺」の被害防止に関する情報
- 行方不明、高齢者等の手配、高齢者等の安全安心情報
- 防犯パトロールに有益な情報

などを、事前に会員登録された方の携帯電話・パソコンにその都度配信します。

登録料及び会費は無料です。ただし、情報のメール受信費用(※)は、会員負担となります。
※通常のメールを受信する費用と同じで、携帯電話会社によって若干異なります。



ゆっぴー安心メール登録方法

1

携帯・パソコンから下記メールアドレス宛に空メールを送信

※空メールとは…件名、本文を入れずに送信するメールのことです
※スマートフォンで空メールを送信する際は、件名に任意の文字(「あ」等)を入れて送信してください

「ゆっぴー安心メール」登録用空メールアドレス
k1110@ansin.police.pref.kumamoto.jp

QRコードを
ご利用の方⇒



2

① 返信メール本文に記載のURLをクリックしWEB接続
② 表示された画面で「本登録画面へ」のボタンをクリック

QRコード表示サンプル

※登録フォーム表示サンプル

【画面からのご案内】本メールは
熊本県警本部からお送りしま
す。下記のURLを開き、ご登録
をお願いします。ご登録
保存会員の方で、情報の提供
を…

<http://ansin.pco...>

3

① 表示された登録画面(右図参照)の項目を入力
② 画面下部にある「入力内容確認」ボタンをクリック
③ 登録内容を確認し、最後に「登録」ボタンをクリック
④ 「登録完了」画面が表示されると登録完了



登録画面表示サンプル



*は必須項目です。
登録メールアドレス
xxx@docomo.ne.jp
■居住の郵便町名
熊本県...
入力内容確認 キャンセル

「あんしんメール」アプリ登録方法

◆スマートフォンアプリでも登録・受信ができます!!

スマートフォン利用者のみ対象

【iPhone版】  

【Android版】  

■ 推奨OS
①Android5以降(2014年に公開)
②iOS(iPhone9)以降(2015年に公開)
※上記以前のバージョンは非対応

- ① 「あんしんメールアプリ」を右のQRコードよりインストール(無料)
- ② 「あんしんメールアプリ」を起動する
- ③ 画面中段の「新規登録」ボタンをクリックする
- ④ アプリ画面右側上部の「追加」ボタンをクリックする
- ⑤ 用紙上部の登録用空メールアドレスを直接入力、
もしくは用紙右上部のQRコードより読み取る
- ⑥ グループに登録→必要事項を入力して登録完了
※アプリインストールによる個人情報の収集等は一切ありません