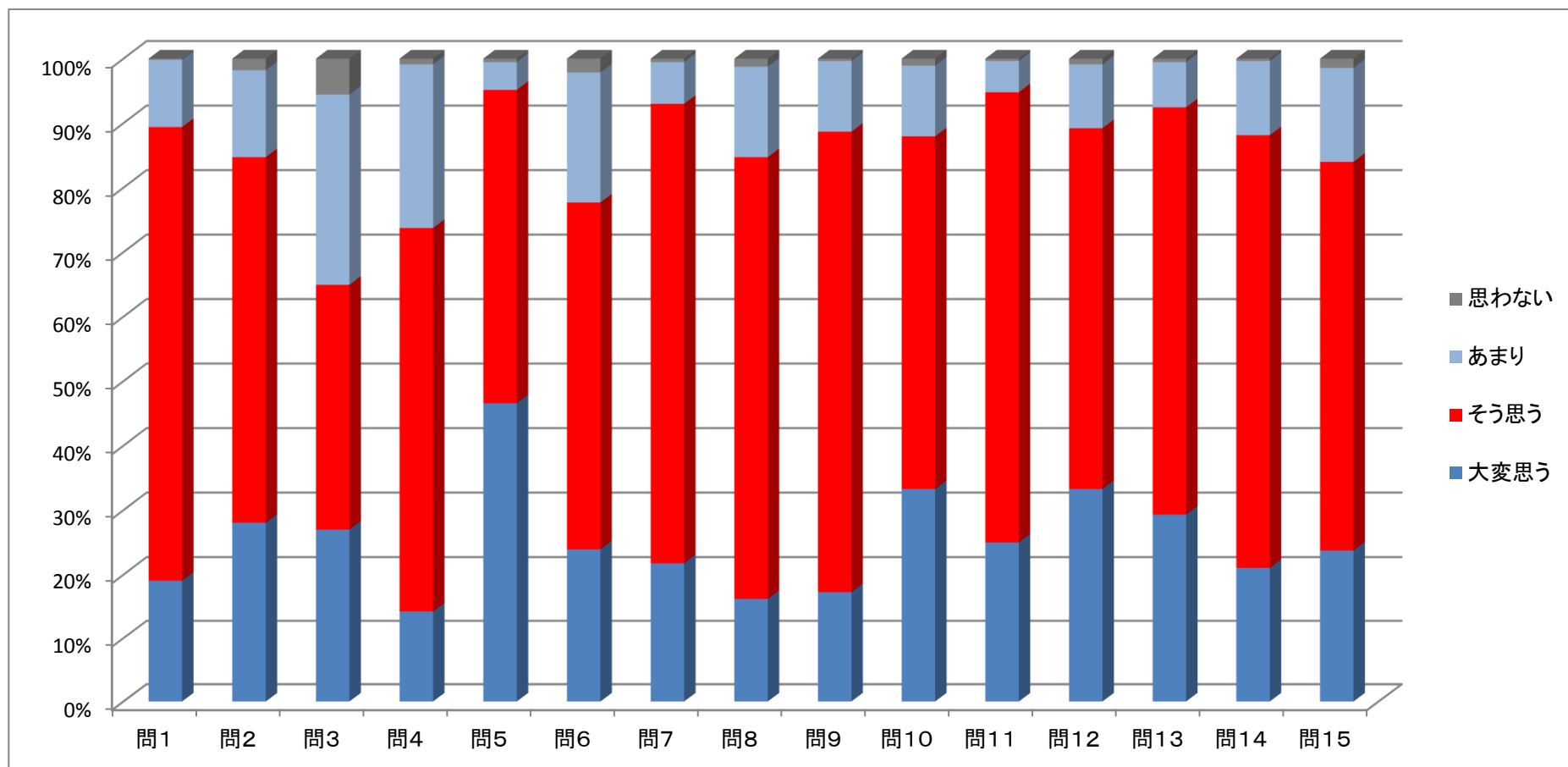


平成29年度 保護者アンケートの結果

【全学年】



- 問1 子どもたちは、「授業が分かりやすい」と思っていますか。
- 問2 子どもたちは、宿題や家庭学習を頑張っていますか。
- 問3 子どもたちは、読書に意欲的に取り組んでいますか。
- 問4 子どもたちは、相手を意識した話し方や聞き方ができていますか。
- 問5 子どもたちは、楽しく学校に通っていますか。
- 問6 子どもたちは、明るく元気なあいさつができていますか。
- 問7 学校は、清掃や整理整頓が行き届き、美しい環境を整備していますか。
- 問8 子どもたちは、いじめをしないなど人権意識が育っていると思われませんか。

- 問9 子どもたちは、約束や決まりを守って生活していますか。
- 問10 子どもたちは、運動や部活動に親しんでいますか。
- 問11 子どもたちは、健康・安全面に十分注意して生活していますか。
- 問12 子どもたちは、「早寝・早起き・朝ごはん」の実践ができていますか。
- 問13 子どもたちは、学校行事に意欲的に参加していますか。
- 問14 学校は、子どもたちのよさを伸ばす教育に取り組んでいますか。
- 問15 学校は、子どもたちの活動の様子をよく知らせていますか。