

Kumamoto Prefectural High School Location map

熊本県立高校 全50校
所在地マップ



県北エリア 全14校

- 1 玉名高等学校
- 2 岱志高等学校
- 3 玉名工業高等学校
- 4 北稜高等学校
- 5 鹿本高等学校
- 6 菊池高等学校
- 7 大津高等学校
- 8 鹿本商工高等学校
- 9 鹿本農業高等学校
- 10 菊池農業高等学校
- 11 翔陽高等学校
- 12 阿蘇中央高等学校
- A 阿蘇校舎
- B 阿蘇清峰校舎
- 13 小国高等学校
- 14 高森高等学校

県央エリア 全17校

- 15 済々黌高等学校
- 16 熊本高等学校
- 17 第一高等学校
- 18 第二高等学校
- 19 熊本西高等学校
- 20 熊本北高等学校
- 21 東稜高等学校
- 22 湧心館高等学校
- 23 熊本商業高等学校
- 24 熊本工業高等学校
- 25 熊本農業高等学校
- 26 御船高等学校
- 27 甲佐高等学校
- 28 宇土高等学校
- 29 松橋高等学校
- 30 小川工業高等学校
- 31 矢部高等学校

県南エリア 全19校

- 32 八代高等学校
- 33 八代清流高等学校
- 34 八代東高等学校
- 35 水俣高等学校
- 36 八代工業高等学校
- 37 八代農業高等学校
- 38 八代農業高等学校泉分校
- 39 芦北高等学校
- 40 人吉高等学校
- 41 人吉高等学校五木分校
- 42 球磨中央高等学校
- 43 球磨工業高等学校
- 44 南稜高等学校
- 45 天草高等学校
- 46 天草高等学校倉岳校
- 47 牛深高等学校
- 48 上天草高等学校
- 49 天草工業高等学校
- 50 天草拓心高等学校
- A 本渡校舎
- B マリン校舎

Kumamoto Prefectural High School



熊本県立高校 全50校 徹底ガイド 2021

Kumamoto Prefectural High School

チャレンジ! 「君の夢を叶える 魅力あふれる県立高校へ」

熊本県には、50校の県立高校があります。

これらの県立高校では、それぞれの学校で特色ある学びを展開し、中学生の皆さん一人一人に寄り添い、それぞれの夢や希望の実現に向けて、魅力化や特色化に向けた様々な取り組みを行っています。

例えば、国の指定を受け先進的な理数教育に取り組むスーパーサイエンスハイスクール(SSH)や、総合学科や単位制などのカリキュラムに力を入れた取り組み、また、時代や皆さんの多様なニーズに応えることができる学科の設置について検討したりしています。

さらに、普通科のほか多くの専門学科がある県立高校ならではの、地域や学科を越えた活動や、国際的に認められる大学入学資格を得ることができる国際バカロレアの認定に向けた取り組みなど、さまざまな取り組みを通して、皆さんがワクワクするような取り組みにチャレンジし、新しい時代を生きるすべての皆さんの夢の実現を応援したいと思っています。

これからの時代は、新型コロナウイルス感染症の拡大や地震や豪雨などの大きな災害が頻発するなど予測不可能な社会です。このような社会情勢を踏まえ、皆さんが主体的に現代社会の課題解決に向けて取り組む探究的な学びや、企業の技術者を先生に迎え最先端の技術を学ぶ取り組み、さらには他校の授業をオンラインで受ける遠隔授業など、新たな学びを追究する県立高校へと変わっていきます。

現在、熊本県教育委員会では、県立高校全50校の魅力化や特色化の方向性などをわかりやすく示したスクール・ミッションを策定しています。このパンフレットでは、スクール・ミッションで示す方向性に基づいて、各学校の様々な魅力的な取り組みを示しています。

君の周りには、どんな高校があり、どんなスクール・ミッションが掲げられていますか!?

君の選択が、君の「学びたい」を叶える第一歩になりますように!

新しく生まれ変わる県立高校で、一緒に夢に向けてチャレンジしましょう。

皆さんの入学を心からお待ちしております。

令和3年10月
熊本県教育長 古閑 陽一



熊本スーパーハイスクール(KSH) ※令和3年10月時点 …… 3

魅力ある特色(県指定)

- ▶ イノベーションハイスクール ▶ プロフェッショナルハイスクール ▶ クリエイトハイスクール
- ▶ エンパワーメントハイスクール ▶ スーパーグローバルハイスクール(SGLH)
- ▶ 英語フロンティアハイスクール ▶ 学力向上研究指定校 ▶ ICT 特定推進校

魅力ある特色(国指定)

- ▶ スーパーサイエンスハイスクール(SSH)
- ▶ マイスター・ハイスクール
- ▶ ワールド・ワイド・ラーニング(WWL)コンソーシアム
- ▶ スーパーグローバルハイスクール(SGH)ネットワーク
- ▶ CORE ハイスクール・ネットワーク ▶ 教育課程研究指定校
- ▶ 地域との協働による高等学校教育改革推進指定校

特色ある学科・学校 …… 5

- ▶ 総合学科 ▶ 単位制の学校
- ▶ 芸術・文化に関する知識や技能を高める学びを推進する学校
- ▶ スポーツや健康に関する知識や技能を高める学びを推進する学校
- ▶ 中高一貫教育校(連携型・併設型) ▶ 県内で唯一の特色ある学科を有する学校
- ▶ 全国募集をしている学校 ▶ 国際バカロレアの認定に取り組む学校
- ▶ 地域資源とのコラボ推進事業指定校

県立高校の魅力って何!? …… 6

熊本県立高等学校 全50校の紹介

県北エリア

- 玉名高等学校 …… 7
- 岱志高等学校 …… 7
- 玉名工業高等学校 …… 8
- 北稜高等学校 …… 8
- 鹿本高等学校 …… 9
- 菊池高等学校 …… 9
- 大津高等学校 …… 9
- 鹿本商工高等学校 …… 9
- 鹿本農業高等学校 …… 10
- 菊池農業高等学校 …… 10
- 翔陽高等学校 …… 10
- 阿蘇中央高等学校 …… 10
- 小国高等学校 …… 11
- 高森高等学校 …… 12

県央エリア

- 済々黌高等学校 …… 11
- 熊本高等学校 …… 11
- 第一高等学校 …… 12
- 第二高等学校 …… 12
- 熊本西高等学校 …… 12
- 熊本北高等学校 …… 13
- 東稜高等学校 …… 13
- 湧心館高等学校 …… 13
- 熊本商業高等学校 …… 13
- 熊本工業高等学校 …… 14
- 熊本農業高等学校 …… 14
- 御船高等学校 …… 14
- 甲佐高等学校 …… 14
- 宇土高等学校 …… 15
- 松橋高等学校 …… 15
- 小川工業高等学校 …… 16
- 矢部高等学校 …… 16

県南エリア

- 八代高等学校 …… 15
- 八代清流高等学校 …… 16
- 八代東高等学校 …… 16
- 水俣高等学校 …… 17
- 八代工業高等学校 …… 17
- 八代農業高等学校 …… 17
- 八代農業高等学校泉分校 …… 17
- 芦北高等学校 …… 18
- 人吉高等学校 …… 18
- 人吉高等学校五木分校 …… 18
- 球磨中央高等学校 …… 18
- 球磨工業高等学校 …… 19
- 南稜高等学校 …… 19
- 天草高等学校 …… 19
- 天草高等学校倉岳校 …… 19
- 牛深高等学校 …… 20
- 上天草高等学校 …… 20
- 天草工業高等学校 …… 20
- 天草拓心高等学校 …… 20

魅力満載の部活動 …… 21

- ▶ ヨット部 (宇土高等学校)
- ▶ マウンテンバイク部 (八代農業高等学校泉分校)
- ▶ 牛部 (菊池農業高等学校)
- ▶ eスポーツ部 (熊本西高等学校)
- ▶ 二輪車競技部 (矢部高等学校)
- ▶ スマートアクティボ (菊池高等学校)
- ▶ 男子新体操部 (水俣高等学校・芦北高等学校)



地域との協働による 高等学校教育改革推進指定校

社会を地域から支える人材育成に向け、自治体、産業界等と協働した探究的な学びの推進により、地域振興の核としての高校の機能強化を図る。

人吉高校、上天草高校、球磨中央高校、矢部高校、天草拓心高校

教育課程研究指定校

円滑な教育課程の実施のため、特に重要な課題について研究テーマを示し、実践的な研究を進める。

菊池高校、八代高校、八代清流高校、球磨工業高校、熊本農業高校、天草拓心高校

CORE ハイスクール・ネットワーク

中山間地域や離島等においても、多様で質の高い教育を実施するため、ICT機器を活用した遠隔授業の実施などにより、多様な教科・科目の開設や習熟度別指導を実現する。

第一高校、小国高校、牛深高校、球磨中央高校

スーパーグローバルハイスクール (SGH) ネットワーク

国際理解教育及び外国語教育水準の向上を図るため、持続可能なグローバル人材育成のネットワークづくりを目指す。

済々黌高校、水俣高校

ワールド・ワイド・ ラーニング(WWL) コンソーシアム

海外をフィールドにした探究的な学びや大学教育の先取り履修により、高校や国の枠を超えて高度な学びを提供するネットワーク形成を目指す。

熊本高校

マイスター・ハイスクール

産業界と専門高校が連携・一体化し、絶えず革新し続ける最先端の職業人育成システムを構築する。

八代工業高校

スーパーサイエンスハイスクール(SSH)

先進的な理数教育を実施するとともに、大学との共同研究や、国際性を育むための取組を推進する。

第二高校、熊本北高校、鹿本高校、宇土高校、天草高校

プロフェッショナルハイスクール

① リーディング型

産学官連携により、将来のリーダーとしての責任感・使命感・チャレンジ精神等を身に付けることを目指す。

熊本商業高校、熊本工業高校、熊本農業高校

② 実践研究型

産業界等との連携により、地域や社会の健全で持続的な発展を担う力を身に付けることを目指す。

御船高校、八代東高校、玉名工業高校、小川工業高校、天草工業高校、菊池農業高校、八代農業高校、南稜高校

クリエイティブハイスクール

自治体や関係団体等との連携による探究的な学びを通して、持続可能な地域社会づくりに貢献する人材の育成を目指す。

岱志高校、菊池高校、阿蘇中央高校、高森高校、甲佐高校、松橋高校、牛深高校、上天草高校、球磨中央高校、鹿本商工高校、北稜高校、熊本農業高校、翔陽高校、矢部高校、天草拓心高校

エンパワーメントハイスクール

学び直しをはじめとした個別指導の充実を図り、社会で活躍するために必要な力を育成することを旨とする。

湧心館高校(全・定・通)、熊本工業高校(定)

スーパーグローバル ハイスクール(SGLH)

国際社会で通用する能力やグローバルな視点を持ちつつ、地域社会の活性化や発展に貢献する人材の育成を目指す。

岱志高校、菊池高校、阿蘇中央高校、高森高校、甲佐高校、上天草高校、球磨中央高校、矢部高校、八代農業高校

英語フロンティアハイスクール

グローバル人材の育成を図るため、ALTを活用した英語による発信力を高める授業など、実践研究を行う。

済々黌高等学校、熊本高等学校、第一高等学校、第二高等学校、熊本北高等学校、玉名高等学校、宇土高等学校、八代高等学校

学力向上研究指定校

研究課題について、教育課程の編成や指導方法、学習評価等の実践研究を行い、学力向上を図る。

鹿本高校、大津高校、八代高校、八代清流高校、人吉高校、天草高校、牛深高校

ICT 特定推進校

地域と連携しながらICTを活用し、県内外から注目を浴びるような特色ある取組を行うことを目指す。

熊本西高校、高森高校、人吉高校、人吉高校五木分校、熊本農業高校、芦北高校

特色ある学科・学校

他校にはない独自の学びや制度を持つ学校。
(次ページ参照)

君の関心や適性、 将来の目標に合った高校を 探してみよう!

熊本県教育委員会では、各校をイノベーションハイスクールなどの県指定、スーパーサイエンスハイスクール(SSH)などの国指定、特色ある学科などによって区分し、全ての県立高校を「熊本スーパーハイスクール(KSH)」として位置づけています。

※令和3年10月現在の指定校であり、今後変更になる可能性があります。

Kumamoto Super High School

熊本スーパーハイスクール





特色ある学科・学校

総合学科

普通科、専門学科に次ぐ「第三の学科」。各学科に共通する各教科等に関する科目から主として専門学科において開設される各教科に関する科目まで、幅広い選択科目の中から自分で選択履修できる。

【全日制】牛深高等学校、翔陽高等学校 【定時制】八代工業高等学校

単位制の学校

学年による教育課程の区分を設けず、決められた単位を修得すれば卒業が認められる学校。自分の興味・関心に応じた科目を選択し、自分のペースで学習できる。

【全日制】湧心館高等学校、八代清流高等学校、牛深高等学校、翔陽高等学校

【定時制】湧心館高等学校、玉名高等学校、岱志高等学校、水保高等学校、人吉高等学校、天草高等学校、熊本工業高等学校、八代工業高等学校

【通信制】湧心館高等学校

芸術・文化に関する知識や技能を高める学びを推進する学校

第二高校（美術科）、岱志高校（普通科美術工芸コース）、大津高校（普通科美術コース）、御船高校（普通科芸術コース）、球磨工業高校（建築科伝統建築コース）

スポーツや健康に関する知識や技能を高める学びを推進する学校

熊本西高校（普通科体育コース）、岱志高校（普通科体育コース）、鹿本高校（みらい創造科スポーツ健康科学コース）、大津高校（普通科体育コース）、松橋高校（普通科体育コース）、八代東高校（普通科体育コース）、南稜高校（普通科体育コース）

中高一貫教育校(連携型・併設型)

中高6年間を通して計画的・継続的に学ぶ高校

【連携型】小国高等学校 【併設型】宇土中学校・宇土高等学校、八代中学校・八代高等学校、玉名高等学校附属中学校・玉名高等学校

県内で唯一の特色ある学科を有する学校

熊本工業高校（繊維工業科）、小川工業高校（設備工業科）、北稜高校（造園科）、八代農業高校泉分校（グリーンライフ科）、天草拓高校マリン校舎（海洋科学科）

全国募集をしている学校

全国から集まった仲間と学べる。

熊本西高校（サイエンス情報科）、球磨工業高校（建築科伝統建築コース）、菊池農業高校（畜産科学科）、矢部高校（林業科学科）、八代農業高校泉分校（グリーンライフ科）

国際バカロレアの認定に取り組む学校

国際バカロレア（IB）は多様な文化の理解と尊敬の精神を通じて、より良い、より平和な世界を築くことに貢献する、探究心、知識、思いやりにとんだ若者の育成を目的としている。八代中学校・八代高等学校では、現在、国際バカロレアの認定に向けた取組を進めている。

地域資源とのコラボ推進事業指定校

災害の経験に学び、自然と共生する暮らしや最先端の測量技術を用いた防災学習、日本古来の伝統建築技術等の専門教育を行う学校。

球磨工業高等学校



県立高校の魅力って何!?!

1

学科・コース、課程が多種多様



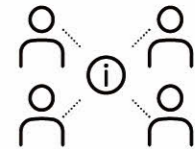
県立高校には、普通科のほかに、農業や工業などを学べる専門学科や、自分の興味・関心に応じて選択できる総合学科があります。また、学科の中に、英語コースや理数コースなど特色あるコースが設置されている高校や、全日制課程だけでなく定時制課程、通信制課程を備えた高校もあり、多種多様な学びを提供しています。

また、皆さんのニーズに対応した学びを提供するため、令和4年（2022年）4月の菊池高校普通科の新しいコースの創設（未来探究コース・地域探究コース）をはじめ、いくつかの高校の学科改編にも取り組んでいます。

全国初のマンガ関連学科をはじめ、ICTを活用した最先端の技術を学ぶ学科など、これからも皆さんがワクワクするような学科等の設置に向けて取り組んでいきますのでお楽しみに！

2

50校同士のつながり



県立高校ならではの魅力と言えば、何といても県立高校50校のつながり。

近隣の高校同士や、離れた地域の同じ学科同士などでチームを組んで、互いに連携して研究発表や実習を行っています。

例えば、地元商店街の活性化に取り組んだり、農業系の学科と商業系の学科のチームが「売れる」商品開発に取り組んだり……。他校の仲間と一緒に実践的な学習ができます。

部活も学校同士でまとまって取り組んでいる例も！

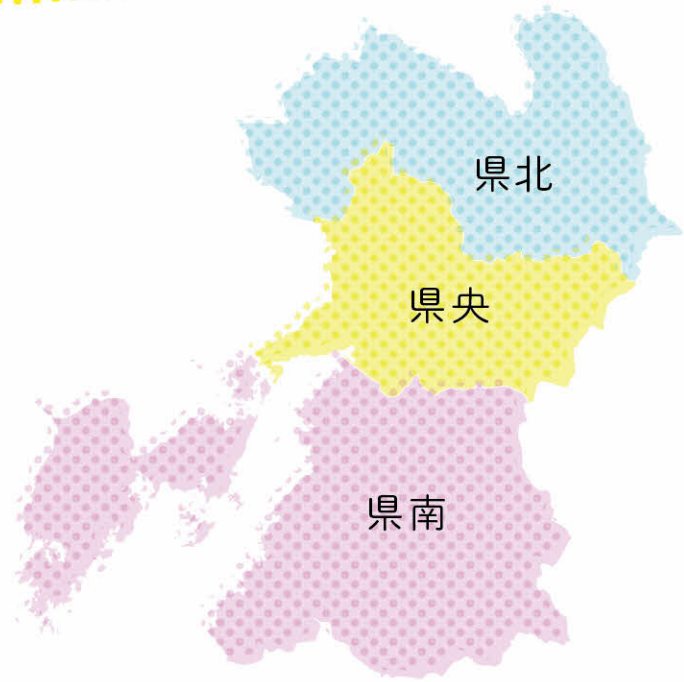
3

深い授業の質、学び



県立高校の最大の魅力は、「授業の質」、「学びの深さ」です。そこで、その魅力をさらに深化させるため、国のスーパーサイエンスハイスクールや、各高校の学びの特色に応じた県独自の指定校など、新たに「熊本スーパーハイスクール」として位置づけました。

各学校紹介のページに、それぞれの高校がどのスーパーハイスクールに位置付けられているか記載していますので、自分の関心や適性、将来の目標にあった進路を選択する際の参考としてください！



熊本県立高等学校 全50校の紹介

各県立高等学校は、**県北**、**県央**、**県南**の3つの学区に分かれています。
あなたの地域には、どんな特色のある高校がありますか？ それを知ることから、夢への挑戦が始まります！

県北エリア

全14校

Northern Part of the prefecture



玉名高等学校

玉名市中 1853 TEL 0968-73-2101
<https://sh.higo.ed.jp/tamana/>

(全日制) **普通科**

(定時制) **普通科**

- ▶ イノベーションハイスクール
- ▶ 英語フロンティアハイスクール
- ▶ 中高一貫教育校(併設型)

▶ 単位制の学校

夢実現・未来への挑戦 ～知性と感性を備えた若駒たれ！～

「誠実さと奉仕の精神をもち、高い志を掲げ、他者と協働して集団や社会に貢献出来る生徒の育成」「文武両道に励み、物事に屈しない強い豊かな意思と逞しい精神力を身につけた生徒の育成」「自ら模範となり主体的に学習や課題解決に取り組む豊かな知性と感性を備えた生徒の育成」を教育目標に掲げ、生徒が主体的に様々なことに挑戦する、活力ある学校づくりに取り組んでいます。



岱志高等学校

荒尾市荒尾 2620-1 TEL 0968-63-0384
<https://sh.higo.ed.jp/taishi/>

(全日制) **普通科**

普通科体育コース

普通科美術工芸コース

(定時制) **普通科**

- ▶ クリエイトハイスクール
- ▶ スーパーグローバルハイスクール (SGLH)
- ▶ 芸術・文化に関する知識や技能を高める学びを推進する学校
- ▶ スポーツや健康に関する知識や技能を高める学びを推進する学校

▶ 単位制の学校

ここから始まる輝く未来！

生徒一人ひとりの長所、教職員一人ひとりの長所、地域の長所を最大限に生かし、生徒一人ひとりを大切にしたいきめ細やかな教育活動を展開しながら、可能性を求め夢の実現を図ります。



玉名工業高等学校

玉名市岱明町下前原 368 TEL 0968-73-2215
<https://sh.higo.ed.jp/tamanath/>

機械科 **電気科** **電子科** **工業化学科** **土木科**

▶ プロフェッショナルハイスクール ②実践研究型

工業人たる前に 良き人間たれ

心豊かで個性に富み、活力にあふれ、礼節をわきまえた人間性の確立に努め、わが国の産業の振興や地域の発展に寄与できる実践的技術者を育成します。
《機械科》機械を学ぶ・・・それは、「ものづくり」の原点。
《電気科》電気関連のプロフェッショナルで社会に貢献できるエレクトロニクス技術者を育成します。
《電子科》5G時代のネットワーク技術者を目指す。
エレクトロニクス技術で社会を支える人材に。
《工業化学科》新たな物質を創造して将来の地球環境に貢献できる化学技術者を育成します。
《土木科》まちづくりのプロフェッショナル。地域を守るエンジニア。



北稜高等学校

玉名市立願寺 247 TEL 0968-73-2123
<https://sh.higo.ed.jp/hokuryo/>

普通科人文コース **園芸科学科** **造園科** **ビジネスマネジメント科** **家政科学科**

- ▶ クリエイトハイスクール
- ▶ 県内で唯一の特色ある学科を有する学校

地域に信頼され、地域社会を担う人材育成を行います

- ◎ 校訓「創造」「勤労」「感謝」を柱とする心の教育の実践
- ◎ 総合高校の特色を生かした学科横断的な学びの実践
- ◎ 学力の充実(定着)と個に応じた進路保障の実践
- ◎ 地域社会と連携を強化した専門教育の実践
- ◎ 安全教育の実践



鹿本高等学校

山鹿市鹿校通3丁目5-1 TEL 0968-44-5101
<https://sh.higo.ed.jp/kamoto/>



普通科 | **みらい創造科グローバル探究コース** | **みらい創造科スポーツ健康科学コース**

- ▶ スーパーサイエンスハイスクール (SSH)
- ▶ 学力向上研究指定校
- ▶ スポーツや健康に関する知識や技能を高める学びを推進する学校

鹿高だから輝ける!

鹿本高校は、生徒の能力を最大限に引き出し、伸ばす進路指導と進路保障を目標にしています。生徒の興味・関心・適性に基づき、皆さんが充実した人生を送るための「進路における夢」を全力でサポートしていきます。



菊池高等学校

菊池市隈府1332-1 TEL 0968-25-3175
<https://sh.higo.ed.jp/kikuchih/>



普通科未来探究コース | **普通科地域探究コース** | **商業科**

R4.4~

- ▶ クリエイトハイスクール
- ▶ 教育課程研究指定校
- ▶ スーパーグローバルハイスクール (SGLH)

「汗と夢」

地域の方々から信頼され、中学3年生の皆さんから進学先として「選ばれる菊池高校」、入学した生徒が最大限に自分の力を発揮し、成長する「伸びる菊池高校」、高校卒業時に次のステージに向けて「夢を叶える菊池高校」、3つのスローガンの実現に向け、全職員が一人一人の生徒にしっかり寄り添いながら全力で教育に当たっています。



大津高等学校

菊池郡大津町大津1340 TEL 096-293-2751
<https://sh.higo.ed.jp/oozu/>



普通科 | **普通科体育コース** | **普通科美術コース** | **理数科**

- ▶ イノベーションハイスクール
- ▶ 学力向上研究指定校
- ▶ 芸術・文化に関する知識や技能を高める学びを推進する学校
- ▶ スポーツや健康に関する知識や技能を高める学びを推進する学校

大津高校 楽ではないが楽しい学校

大津高校がめざすのは、新しい時代で活躍できる人材を育てることです。100年の伝統を受け継ぎ、新しい学びで生徒の未来を切り拓いていきます。大津高校で皆さんの可能性を広げよう!



鹿本商工高等学校

山鹿市鹿本町御宇田312 TEL 0968-46-3191
<https://sh.higo.ed.jp/kasyoko/>



商業科 | **情報管理科** | **機械科** | **電子機械科**

- ▶ クリエイトハイスクール

夢に向かって、みんなで一歩前へ

地域に根ざした専門高校として「資格に強い鹿本商工」「就職に強い鹿本商工」を実現しています。生徒の皆さんの一人ひとりが自らの適性に応じて輝き、人間として大きく成長できるよう学校全体で取り組んでいます。

資格・就職に強い! 就職率100%



鹿本農業高等学校

山鹿市鹿本町来民2055 TEL 0968-46-3101
<https://sh.higo.ed.jp/kamotono/>



園芸技術科 | **食品科学科** | **生活デザイン科**

- ▶ クリエイトハイスクール
- ▶ ICT特定推進校

なすことによって学ぶ~自らの可能性を信じて一歩前へ~

時代の潮流に呼応した農業教育の実践校として、校訓「勤労・愛育・創造」の精神を基調に、地域や社会の健全で持続的な発展を担う職業人の育成を目指しています。

“夢への一歩!”可能性(鹿農生)∞(無限大)プロジェクト...展開中



菊池農業高等学校

菊池市泗水町吉富250 TEL 0968-38-2621
<https://sh.higo.ed.jp/kikuno/>



農業科 | **園芸科** | **畜産科学科** | **食品化学科** | **生活文化科**

- ▶ プロフェッショナルハイスクール ②実践研究型
- ▶ 全国募集をしている学校

生徒が輝き、地域をきらめかせる菊農教育の創造と実践

“菊農のここがワクワクポイント”
 ★広大な敷地(36ha)で自然豊か!★3年間でも、たどり着かない場所や発見がある!★生き物(動植物)がたくさん!★年間を通して、いろいろな農産物や加工品がある!★寮で生活を共に過ごす仲間ができる!などなど

菊農ならではの体験を味わおう!!



翔陽高等学校

菊池郡大津町室1782 TEL 096-293-2055
<https://sh.higo.ed.jp/shoyo/>



総合学科

- ▶ クリエイトハイスクール
- ▶ 総合学科
- ▶ 単位制の学校

翔陽高校で夢をつかもう

「総合学科」では、一人一人の個性を生かし、夢の実現に向かう学びがあります。自らと向き合い、将来を見据え、幅広い科目の中から選択し学ぶことができます。

- ◎ 将来を見据えたキャリア教育
 - ◎ 進路や興味・関心に応じた科目選択
 - ◎ 体験的な学習が充実したカリキュラム
- また、グローバル人材の育成、海外交流、地域貢献にも力を入れています。



阿蘇中央高等学校

【阿蘇校舎】阿蘇市一の宮町宮地2460 TEL 0967-22-0070
 【阿蘇清峰校舎】阿蘇市一の宮町宮地4131 TEL 0967-22-0045
<https://sh.higo.ed.jp/asochuohs/setting/>



阿蘇校舎 | **普通科** | **総合ビジネス科**
 阿蘇清峰校舎 | **食品農業科** | **グリーン環境科** | **社会福祉科**

- ▶ クリエイトハイスクール
- ▶ スーパーグローバルハイスクール (SGLH)

地域とともに、新たなる躍進

県内初の校舎制の学校で、前身である阿蘇高校と阿蘇清峰高校のよき伝統を受け継ぎ発展を続けています。各学科では、その特色を活かし、学校での学びにとどまらず、地域における様々な活動や、企業等と連携を通じた経験を、将来に繋げることが出来ます。また、本校には男女別の寮があり、県外から学びに来ている生徒も多く在籍しています。



小国高等学校

阿蘇郡小国町宮原 1887-1 TEL 0967-46-2425
https://sh.higo.ed.jp/ogunish/



普通科

- ▶ COREハイスクール・ネットワーク
- ▶ 中高一貫教育校（連携型）

「認め、ほめ、励まし、伸ばす」教育の実現を目指して

小国郷唯一の高等学校として、更なる魅力化と発展を図るため、「挑戦」をテーマに取り組んでいます。教師は、「教師が挑戦する、生徒の挑戦を支援する」と題して、生徒たちの「夢」の実現が叶うように心一つにして取り組み、生徒たちは、「大いに学び、大いに鍛えることへの挑戦」と題して、授業や部活動などの場で精一杯挑戦し、確かな成長を手に入れ、自分の未来を大きく切り拓き、夢を叶えるための努力をしています。小国高校で一緒に夢を育て、叶えませんか。



県央エリア

全17校

Southern Part of the prefecture



高森高等学校

阿蘇郡高森町高森 1557 TEL 0967-62-0185
https://sh.higo.ed.jp/takamorish/



普通科

- ▶ クリエイトハイスクール
- ▶ スーパーグローバルハイスクール (SGLH)
- ▶ ICT特定推進校

自らの強みを活かし、一人一人が輝きを放つ学校

一人一人の強みを大切にしながら、地域の素晴らしさを感じ取る力、そして変化の激しい時代にあってもグローバルな視野をもって未来をしっかりと切り拓く力を備える人材を育てる学校として努力を続けていきます。自らの「夢」を叶える第一ステージとして、教育環境に恵まれた高森高校で自分の可能性にチャレンジしてみませんか？ ◎マンガ家やマンガに関連する様々な職業を目指す学科の新設について検討が進められています。



第一高等学校

熊本市中央区古城町 3-1 TEL 096-354-4933
https://sh.higo.ed.jp/dai1sh/



普通科

普通科英語コース

- ▶ 英語フロンティアハイスクール
- ▶ COREハイスクール・ネットワーク

凛とした気品ある心豊かな一高生

長い歴史や伝統、文化に育まれて、聡明で、礼儀正しく、誠実に溢れ、毎日、勉強や部活動等に勤しんでいます。『凛として凛々しく文武一道を目指す』を合い言葉に、新たな歴史創造に向けて主体的に行動し、活気に満ちた学校生活を送っています。



第二高等学校

熊本市東区東町 3丁目 13-1 TEL 096-368-4125
https://kumamoto-d2hs.ed.jp



普通科

理数科 美術科

- ▶ スーパーサイエンスハイスクール (SSH)
- ▶ イノベーションハイスクール
- ▶ 英語フロンティアハイスクール
- ▶ 芸術・文化に関する知識や技能を高める学びを推進する学校

新しい時代に生きる力を

幅広い進路選択を可能にする普通科、理数研究を先導する理数科、県内唯一の美術科の3学科を擁し、3学科全てが科学と融合した高度な探究活動を通して、充実した部活動等を体験しながら、高度な進路目標を達成します。



熊本西高等学校

熊本市西区域山太郷 5-5-15 TEL 096-329-3711
https://sh.higo.ed.jp/kumanishi/



普通科

普通科体育コース サイエンス情報科

- ▶ イノベーションハイスクール
- ▶ ICT特定推進校
- ▶ 全国募集をしている学校
- ▶ スポーツや健康に関する知識や技能を高める学びを推進する学校

西高で自分の可能性を大きく伸ばし、夢実現

校訓「清・明・和」のもと、理科・数学・ICT(情報通信技術)の理解と活用で科学的思考力を養うサイエンス情報科、幅広い学習の中から進路と『夢』を探していく普通科特進及び普通クラス、トップアスリートを目指す体育コースと多様な学びが展開されているのが特色です。「サイエンス」、「探究」、「スポーツ」を融合させ、熊本の新たなスーパーハイスクールとして動き出しています。



済々黌高等学校

熊本市中央区黒髪2丁目 22-1 TEL 096-343-6195
https://seiseiko.ed.jp



普通科

- ▶ イノベーションハイスクール
- ▶ スーパーグローバルハイスクール (SGH) ネットワーク
- ▶ 英語フロンティアハイスクール

世界へ飛躍する済々多士

本黌では、豊かな人間性を養い幅広い知識を磨くとともに、個性を伸ばすためのカリキュラムを編成し、世界をリードするグローバルリーダー(済々多士)の育成に努めています。済々黌はこれまでも、そしてこれからも、常に時代をリードすべく前進をつづけます。



熊本高等学校

熊本市中央区新大江1丁目 8 TEL 096-371-3611
https://sh.higo.ed.jp/kumamoto/



普通科

- ▶ イノベーションハイスクール
- ▶ ワールド・ワイド・ラーニング (WWL) コンソーシアム
- ▶ 英語フロンティアハイスクール

校訓:「土君子」

本校の校訓にある「土君子」とは、徳性・智能・体力ともにすぐれた人格者を指します。自主・自律の精神に富み、互いの個性を認めあい、互いの才能に刺激を受けながら切磋琢磨する雰囲気の中、新時代にふさわしい「土君子」たるべく、「立志篤行(=志を立て実現すべく真摯に取り組む)」を実践することができる環境があります。



熊本北高等学校

熊本市北区兎谷 3 丁目 5-1 TEL096-338-1110
<https://kumamoto-kitako.ed.jp>



普通科 理数科 英語科

- ▶ イノベーションハイスクール ▶ スーパーサイエンスハイスクール (SSH)
- ▶ 英語フロンティアハイスクール ▶ 県内で唯一の特色ある学科を有する学校

Deep Dynamic ~深い学びと躍動的な活動~
 2022年 創立40周年

全国のSSH校や大学との連携を通して、ICTを活用したデータや根拠に基づいた探究的な学びの深化を図ります。教科横断的な学びであるSTEAM教育を推進し、生徒が自ら向上を目指す主体的な学びを展開します。また、海外との交流を促進し、すべての学科で英語教育の向上を図ります。



東稜高等学校

熊本市東区小峯 4 丁目 5-10 TEL 096-369-1008
<https://sh.higo.ed.jp/touryo/>



普通科 普通科国際コース 普通科理数コース

- ▶ イノベーションハイスクール

自律自興 一点突破

二十一世紀のわが国と地域社会を担う有為な人材の育成を目指しています。その目標達成のため、教師と生徒、生徒相互の深い信頼関係をもとに教育の充実をめざし、学業を奨励し、節度ある学校生活とおして、知・徳・体の調和のとれた人間の育成に努めています。また、中国語、韓国語履修、特別講師招聘、海外語学研修、国際交流、留学生受け入れ、県内大学との連携など、理数コース、国際コースの特色を生かす教育の充実をめざしています。



湧心館高等学校

熊本市中央区出水 4 丁目 1-2 TEL 096-372-5311
<https://sh.higo.ed.jp/yusinkan/>



(全日制) 普通科 情報処理科 (全日制・定時制・通信制)

(定時制) 普通科 情報科学科 ▶ エンパワーメントハイスクール

(通信制) 普通科 ▶ 単位制の学校

生徒たちが笑顔で登校し、夢の実現が叶う学校

全日制・定時制・通信制の3つの課程を持ち、単位制の特徴を生かした多様な学びの中で、生徒の特性を踏まえ、その資質や能力を最大限に伸ばすことを目標にした教育活動を行っています。

- ◎ 将来の目標や興味・関心に合わせて授業科目を選択し学習することができます。
- ◎ 全日制・定時制・通信制の3課程とも「前期・後期」の2学期制です。



熊本商業高等学校

熊本市中央区神水 1 丁目 1-2 TEL 096-384-1551
<https://sh.higo.ed.jp/kumamoto-ch/>



商業科 情報処理科 国際経済科 会計科

- ▶ プロフェッショナルハイスクール ①リーディング型

日本一の商業高校へ

「人と人をつなぐ未来のビジネスリーダーの育成」を目指します。

本校の一大行事で熊本市の冬の風物詩ともなっている「熊商デパート」には、毎年1万人を超えるお客様が来店されており、生徒たちは、実際に自分たちで店舗を経営してビジネスに必要な様々な業務を体験することで深い学びにつなげていきます。生徒一人一人が輝き、あらゆる場面で頑張ることが出来る学校です。自分磨きができる本校で、あなたの能力をさらに大きく飛躍させてください。



熊本工業高等学校

熊本市中央区上京塚町 5-1 TEL 096-383-2105
<https://sh.higo.ed.jp/kumakoths/>



(全日制) 機械科 電気科 電子科 工業化学科 繊維工業科 土木科

建築科 材料技術科 インテリア科 情報システム科

- ▶ プロフェッショナルハイスクール ①リーディング型
- ▶ 県内で唯一の特色ある学科を有する学校

(定時制) 機械科 電気科 建築科

- ▶ エンパワーメントハイスクール ▶ 単位制の学校

伝統を重んじ創造力と活力溢れる学校

- ◎ 文武両道を基本に、目指すは「全国制覇」
- ◎ 進路決定をしっかりバックアップし進路決定率100%
- ◎ ものづくり教育や資格取得を通して、ジュニアマイスター日本一



熊本農業高等学校

熊本市南区元三町 5 丁目 1-1 TEL 096-357-8800
<https://sh.higo.ed.jp/kumanou/>



農業科 園芸・果樹科 畜産科 農業経済科

農業土木科 食品工業科 生活科

- ▶ プロフェッショナルハイスクール ①リーディング型
- ▶ 教育課程研究指定校

夢実現へ志高く!

~夢に向け即行動、そして継続~

熊本市内にある唯一の農業専門高校です。日々の授業・実習・行事などを通して、個性を磨き、夢の実現に一生懸命に努力する熊農生を目指しています。



御船高等学校

上益城郡御船町木倉 1253 TEL 096-282-0056
<https://sh.higo.ed.jp/mifunesh/>



普通科 普通科芸術コース 電子機械科

- ▶ プロフェッショナルハイスクール ②実践研究型
- ▶ 芸術・文化に関する知識や技能を高める学びを推進する学校

つなごう!100年のバトン

今年100周年を迎えた本校は、普通科、普通科芸術コース、電子機械科を設置する学校です。普通科は大学、高専、専門学校、公務員、就職など、多様な進路希望の生徒の夢実現に取り組みます。普通科芸術コースは、本年度全国高校総文祭で文部科学大臣賞を受賞した書道をはじめ、美術・音楽の芸術活動や部活動において活躍をしています。電子機械科は、ものづくりに力を入れており、全国高等学校ロボット競技大会で、過去9回の優勝を誇り、今年は10回目の優勝を目指しています。先生方は教育愛にあふれ、熱心に指導してくれる学校です。皆さんの入学を待っています。



甲佐高等学校

上益城郡甲佐町横田 327 TEL 096-234-0041
<https://sh.higo.ed.jp/kousa/>



普通科 普通科福祉教養コース ビジネス情報科

- ▶ クリエイトハイスクール
- ▶ スーパーグローバルハイスクール (SGLH)

「夢実現~百見は一験に如かず~」

熊本県のほぼ中央に位置する上益城郡甲佐町に在り、「花と緑と鮎の町」、悠久の歴史と豊かな自然、温かな人情の町の中で生徒たちはのびのびと学んでいます。また、2020年の創立100周年を祝して、制服のデザインを一新しました。冬服は濃いグレーで2つボタンのジャケット。女子は首元をネクタイ・リボンから、ボトムスはスカートとスラックスから選べるようになりました。



宇土高等学校

宇土市古城町 63 TEL 0964-22-0043
<https://sh.higo.ed.jp/utosh/>



普通科

- ▶ スーパーサイエンスハイスクール (SSH)
- ▶ 英語フロンティアハイスクール
- ▶ 中高一貫教育校 (併設型)

宇土高で、最高のカタチで夢を実現!

平成21年(2009年)4月に県立宇土中学校が設立され、熊本県の公立学校で初めての中高一貫教育校となり、充実した教育活動に取り組んでいます。「質実剛健」の建学の精神のもと、これまで優秀な人材を社会に輩出しています。



松橋高等学校

宇城市松橋町久具 300 TEL 0964-32-0511
<https://sh.higo.ed.jp/matsubasesh/>



普通科文理総合コース 普通科体育コース 情報処理科 家政科

- ▶ クリエイトハイスクール
- ▶ スポーツや健康に関する知識や技能を高める学びを推進する学校

県下1番のダイバーシティハイスクールを目指しています。

予測不可能な社会の中で「多様性」を生かして「協働」しながら様々な課題を探究し、解決策を見出す学習を行います。そうして、持続可能な地域社会づくりを担う人材を育てていきます。



県南エリア

全 19 校

Southern Part of the prefecture

八代高等学校

八代市永碓町 856 TEL 0965-33-4138
<https://yatsushirohighschool.com/hs/>



- ### 普通科
- ▶ 教育課程研究指定校
 - ▶ 英語フロンティアハイスクール
 - ▶ 学力向上研究指定校
 - ▶ 中高一貫教育校 (併設型)
 - ▶ 国際バカロレアの認定に取り組む学校

グローバル人材育成プログラムの展開 見つけよう自分の可能性

「どこでも活躍できる人材」「メッセージを持った人材」のことを本校では「グローバル人材」と名付け、その育成のため、「知の触発プログラム」「グローバル・アクションプログラム」「グローバル・リサーチプログラム」および「実践的英語活用能力の育成」を展開しています。これらのプログラムへの参加により、グローバル人材に必要な知性と品性、豊かな感性と闊達な行動力を育みます

※写真は、SDGsとCOVID-19をテーマにスロバキアの高校生と本校生徒が共同制作した壁画です。



小川工業高等学校

宇城市小川町北新田 770 TEL 0964-43-1151
<https://sh.higo.ed.jp/ogawa-th/>



機械科 建築科 土木科 設備工業科 情報電子科

- ▶ プロフェッショナルハイスクール ②実践研究型
- ▶ 県内で唯一の特色ある学科を有する学校

北辰となりうる人材の育成

それぞれ5つの学科で、ものづくりの楽しさと、専門的な知識や技能を学ぶことができます。小川工業では女子生徒も男子生徒に負けず頑張っています!

《卒業後の進路》

1人あたりの求人は13.4件(希望する職種・地域)(令和2年度実績)



矢部高等学校

上益城郡山都町城平 954 TEL 0967-72-0024
<https://sh.higo.ed.jp/yabesh/>



普通科 食農科学科農業科学コース 食農科学科食・生活コース 林業科学科

- ▶ クリエイトハイスクール
- ▶ 地域との協働による高等学校教育改革推進指定校
- ▶ スーパーグローバルハイスクール (SGLH)
- ▶ 全国募集をしている学校

山の都でキラリと輝く宝石を磨く

3つの学科がそれぞれ特色ある教育活動に取り組んでいます。小規模な学校の利点を生かして、生徒の希望に応じたきめ細かな指導によって地域とともに矢部高生と矢部高校を丁寧に磨き上げ、小さくても価値の高いものにしていきます。



八代清流高等学校

八代市渡町松上 1576 TEL 0965-35-5455
<https://sh.higo.ed.jp/yatsusei/>



普通科

- ▶ イノベーションハイスクール
- ▶ 教育課程研究指定校
- ▶ 学力向上研究指定校
- ▶ 単位制の学校

地域で活躍する人材を育成する高校

八代清流高校は、八代南高校と氷川高校を再編・統合し、令和3年度で創立10周年を迎えます。県内初の進学重視型単位制を導入し、生徒一人一人の興味・関心や進路希望に柔軟に対応できる教育環境があり、地域で活躍する人材を育てます。球磨川の清流のほとりて生徒が伸び伸び育つ校風を受け継ぎ、生徒と先生の距離が近く、みんなが活躍できる学校です。八代清流高校で、あなたの「夢」を見つけ、あなたの「夢」を叶えましょう。



八代東高等学校

八代市鷹辻町 4-2 TEL 0965-33-1600
<https://sh.higo.ed.jp/yatsue/>



普通科体育コース 商業科 情報ネットワーク科

- ▶ プロフェッショナルハイスクール ②実践研究型
- ▶ スポーツや健康に関する知識や技能を高める学びを推進する学校

丁寧な教育実践で生徒一人ひとりの生きる力を育む

校訓「向学 敬愛 礼節」のもと、商業及び体育の専門的・先進的な教育活動を通して、将来への志を育み、地域社会の発展に貢献できる資質と能力を育成しています。また、企業理念「繋げよう 世代や地域を越えて 届けよう 笑顔と元気で幸せを」を掲げて東高マーケットを開催しています。



水俣高等学校

水俣市洗切町 11-1 TEL 0966-63-1285
http://sh.higo.ed.jp/mina/

(全日制) 普通科 商業科 機械科 電気建築システム科電気コース 電気建築システム科建築コース

▶ イノベーションハイスクール ▶ スーパーグローバルハイスクール (SGH) ネットワーク

(定時制) 商業科 ▶ 単位制の学校

気づき 考え 動く ~ One Small Step ~

校訓「自律・敬愛・創造」のもと、知・徳・体の調和がとれ、自ら考え、学び、夢に向かって主体的に行動する力を備えたグローバルリーダーの育成をめざしています。そのため、全教職員は一体となり、教育者としての使命感と愛情を持って、家庭・地域社会との連携を深めながら、魅力ある学校づくりに努め、本校教育の充実・発展を図っています。全日制課程には普通科、商業科、機械科、電気建築システム科が設置されており、定時制課程には商業科が設置されています。



芦北高等学校

葦北郡芦北町乙千屋 20-2 TEL 0966-82-2034
https://sh.higo.ed.jp/ashikita/

農業科 林業科 福祉科

創立100年の歴史と伝統

▶ ICT特定推進校

芦北高校で君の夢に果敢にチャレンジしよう!

専門教育を通して人間形成を図り、社会発展に貢献できる人材を育成します。また、生徒一人ひとりの個性を伸ばす特色ある学科・類型が設置されています。

本校林業科は、公務員(林業職)合格者数日本一の実績があり、農業科では6次産業(栽培・製造・販売)の地域に根ざした教育プログラムがあります。また、福祉科では、介護福祉士国家資格合格率84.6%(令和2年度)など、高い合格率を誇ります。部活動も盛んで、新体操部は今年夏の全国高校総体で全国4位に入賞しました。



八代工業高等学校

八代市大福寺町 473 TEL 0965-33-2663
https://sh.higo.ed.jp/yatuths/

(全日制) 機械科 電気科 工業化学科 インテリア科 情報技術科 ▶ マイスター・ハイスクール

(定時制) 総合学科 ▶ 総合学科 ▶ 単位制の学校

NEXT ONE (次の新しい自分への挑戦)

全ての生徒が自分の力で、自らの「夢」を実現させることができるよう、一人一人の可能性を最大限に引き出し、新しい時代に必要な資質・能力を着実に身に付けていきます。

- ◎地域に信頼され、愛され、必要とされる学校づくり
- ◎ものづくりと部活動とおした文武両道の人づくり
- ◎基礎学力と基本的生活習慣の定着による進路実現
- ◎常により良いものへと向かう姿勢の育成



人吉高等学校

人吉市北泉田町 350 TEL 0966-22-2261
https://sh.higo.ed.jp/hitoyoshi-z/

(全日制) 普通科 ▶ イノベーションハイスクール ▶ 地域との協働による高等学校教育改革推進指定校

▶ 学力向上研究指定校 ▶ ICT特定推進校

(定時制) 普通科 ▶ ICT特定推進校 ▶ 単位制の学校

楽しく学び、笑顔があふれる学校です

全日制は、文武を両立し、地域で学び世界とつながる進学校として、BYH (Broaden Your Horizons) プロジェクトで生徒の主体的な学びの推進、魅力的な部活動や学校行事で豊かな心と体づくり、地域との協働による高等学校教育改革推進事業「グローバル型」アソシエイト校、学力向上研究指定校(探究)としての学びを推進しています。定時制では、個(一人一人)を大切に、可能性を広げる学校として、普通と看護の類型から自分に合った学びを選択でき、通信制との併修で3年間での卒業も可能です。全日制・定時制ともICT特定推進校として、地域と連携しながら特色ある学びに取り組みます。



八代農業高等学校

八代市鏡町鏡村 129 TEL 0965-52-0076
https://sh.higo.ed.jp/yatsuno/

園芸科学科 食品科学科 農業工学科 福祉家庭科

- ▶ プロフェッショナルハイスクール ②実践研究型
- ▶ スーパーグローバルハイスクール (SGLH)

自ら学び考え、未来を創造する魅力ある人材の育成

- 八農の魅力(その1)「楽しく学ぶ 農業・家庭科学習」
~魅力ある授業と実習~
- 八農の魅力(その2)「やりたいことが見つかる! 良い仲間が見つかる!」
~学習の他にも農業・家庭クラブや行事の充実~
- 八農の魅力(その3)「101周年の八農ネットワーク!」
~12年連続進路決定100%~



人吉高等学校五木分校

球磨郡五木村甲 2672-61 TEL 0966-37-2877
https://sh.higo.ed.jp/itsukish/

普通科 ▶ ICT特定推進校

一人一人が輝く分校生!

きめ細かな指導に基づく学習活動はもちろん、個別指導や学習習慣を定着させるための「日々の課題」、基礎力充実のための学校設定科目「ステップアップ」を実施し、学力向上に努めています。また、生徒同士はもちろん、生徒・職員間も和やかで、様々な行事や活動に、ともに和気あいあいと取り組んでいます。地域の人々の強い要望で昭和47年に設立され、平成19年に現校舎へ移転しました。地域に温かく支えられている学校です。五木村からも多くの支援や援助をいただいています。



八代農業高等学校泉分校

八代市泉町柿迫 3636 TEL 0965-67-2012
https://sh.higo.ed.jp/yatuizu/

グリーンライフ科

- ▶ 県内で唯一の特色ある学科を有する学校 ▶ 全国募集をしている学校

森で学ぶ、森に学ぶ

普通教科に加え専門学科のグリーンライフの授業では3年間でアウトドア活動や森林について学びます。2年生からは2つのコースに別れ、グリーンコースは持続可能な社会を目指した環境保全の知識と技術、さらには森林資源の有効活用に必要な知識と技術を学ぶことができます。ライフコースでは家庭生活における被服・食・住・福祉に関する基礎的な知識と技術を学び、生活文化について学ぶことが出来ます。



球磨中央高等学校

球磨郡錦町西 192 TEL 0966-38-2052
https://sh.higo.ed.jp/kumachuo/

地域未来探究科 商業科 情報処理科

- ▶ クリエイトハイスクール
- ▶ 地域との協働による高等学校教育改革推進指定校
- ▶ COREハイスクール・ネットワーク
- ▶ スーパーグローバルハイスクール (SGLH)
- ▶ 県内で唯一の特色ある学科を有する学校

私たちの手で人吉球磨の未来を切り拓こう!

「何事にも一生懸命に頑張る球磨中央高生」となるよう全職員で生徒の指導、支援にあたっています。生徒一人一人の学習や進路希望に対応した学校設定科目や総合選択制を設けることで、自らの意思で選択し課題解決に向けて懸命に取り組む生徒の育成にも力を注いでいます。



球磨工業高等学校

人吉市城本町 800 TEL 0966-22-4189
<https://sh.higo.ed.jp/kuma-ths/>



機械科 電気科 建築科建築コース 建築科伝統建築コース

建設工学科 伝統建築専攻科

- ▶ 教育課程研究指定校 ▶ 県内で唯一の特色ある学科を有する学校
- ▶ 全国募集をしている学校 ▶ 地域資源とのコラボ推進事業指定校
- ▶ 芸術・文化に関する知識や技能を高める学びを推進する学校

技と心と志

機械、電気、建築(建築コース、伝統建築コース)、建設工学の4学科に加え、伝統建築専攻科(高校卒業後2年課程)を設置し、産業を支える先端的工業技術教育をはじめ、日本の伝統的なものづくり教育まで幅広い学科を設置しています。



南稜高等学校

球磨郡あさぎり町上北 310 TEL 0966-45-1131
<https://sh.higo.ed.jp/nanryou/>



普通科体育コース 普通科福祉コース 総合農業科

食品科学科 生活経営科

- ▶ プロフェッショナルハイスクール ②実践研究型

球磨の地に人材の泉を掘る

地域の基幹産業である農業を学ぶ農業系学科の他、体育系、福祉系のコースを設置し、地域社会の多様なニーズに応えられる魅力的な学習活動を展開しています。また、地域理解を深め、課題を解決する能力を育む教育や、大学・関連産業との連携によるグローバルな視点を持った探究活動や商品開発に取り組み、教科横断的で専門的な学びを実践しています。



天草高等学校

天草市本渡町本渡 557 TEL 0969-23-5533
<https://sh.higo.ed.jp/amakusa/>



- (全日制) 普通科 ▶ スーパーサイエンスハイスクール (SSH)
 ▶ 学力向上研究指定校

- (定時制) 普通科 ▶ 単位制の学校

Your Challenge Your Future / 求学志成

三綱領「正大・剛健・寛厚」のもと、求めて学び志を成す(求学志成)生徒の育成を目指しています。令和の新しい時代を担う雛鵬が、この天草高校で翼を鍛え、日々成長できるよう取り組んでいます。また「求学志成」のスローガンのもと、皆さんの進路実現を全力でサポートする学校です。難関大学や医歯薬系大学の合格を目指し、特別講座も実施し、希望に応じた進学実現に向けた学習サポートが充実しています。



天草高等学校倉岳校

天草市倉岳町棚底 2680-2 TEL 0969-64-3121
<https://sh.higo.ed.jp/kuratakes/>



普通科

倉校は一人一人が主役!だから君が輝く!

天草高等学校倉岳校は、風光明媚な環境にあります。背には天草最高峰である『倉岳』、そして眼前には御所浦諸島の浮かぶ美しい八代海が広がっています。少ない生徒数であるからこそ、一人一人が活躍する場が多くあります。これは、学校のスローガンでもある「倉校は一人一人が主役、だから君が輝く」にも表現されています。校訓「正大・剛健・寛厚」のもと、生きる力の育成を通して、豊かな人間性の育成と生徒、保護者、地域に信頼される学校づくりを目指しています。



牛深高等学校

天草市久玉町 1216-5 TEL 0969-73-3105
<https://sh.higo.ed.jp/ushikou/>



普通総合学科

- ▶ クリエイトハイスクール
- ▶ 学力向上研究指定校
- ▶ COREハイスクール・ネットワーク
- ▶ 総合学科 ▶ 単位制の学校

辿り着きたい夢がある

県内唯一の普通総合学科(単位制)を設けており、14教科69科目の中から、自分の適性や興味に応じて必要な教科・科目を学ぶことができます。また、進路希望に応じた課外の受講、商業や家庭科の資格取得も可能です。小規模校の強みを生かして少人数指導を徹底し、生徒一人一人の能力を伸ばします。



上天草高等学校

上天草市大矢野町中 5424 TEL 0964-56-0007
<https://sh.higo.ed.jp/kamiamakusa/>



普通科 普通科グローバル文理コース 情報会計科 福祉科

- ▶ クリエイトハイスクール ▶ スーパーグローバルハイスクール (SGLH)
- ▶ 地域との協働による高等学校教育改革推進指定校

「夢を実現する人材」や「地域を支える人材」を育成します

生徒一人ひとりを大切に「生徒と先生の距離が近い」学校です。上級学校への進学対応はもちろんのこと、地域を盛り上げるリーダーとなる人材の育成にも取り組んでいます。文部科学省の研究指定校として、地域の人たちと協働しながら、地域の課題解決に取り組む学校設定科目を実践中です。商品開発やビジネスプランの提案など、すべての生徒が自分のアイデアを実現するための活動を行っています。



天草工業高等学校

天草市亀場町亀川 38-36 TEL 0969-23-2330
<https://sh.higo.ed.jp/amakusaths/>



機械科 電気科 土木科 情報技術科

- ▶ プロフェッショナルハイスクール ②実践研究型

Professional「更に前へ上へ」～考動力～ 「感謝と思いやり」～利他心～

最先端産業教育設備を活用するとともに、ICT活用能力を高め、産業界のリーダーとして時代の変化に柔軟に対応できる工業技術者の育成を強化します。また、地元自治体や企業、大学等との連携・協働を進め、より専門性の高い授業や課題研究に取り組み、キャリア教育の充実を図ります。



天草拓心高等学校

【本渡校舎】天草市本渡町本戸馬場 495 TEL 0969-23-2141
 【マリン校舎】天草郡苓北町富岡 3757 TEL 0969-35-1155
<https://sh.higo.ed.jp/amakusatakushin/>



本渡校舎 普通科 商業科 生物生産科 食品科学科 生活科学科

マリン校舎 普通科総合コース 海洋科学科海洋航海コース 海洋科学科栽培・食品コース

- ▶ クリエイトハイスクール ▶ 教育課程研究指定校
- ▶ 地域との協働による高等学校教育改革推進指定校
- ▶ 県内で唯一の特色ある学科を有する学校

拓心の風になり、天草の人になれ!

農業、商業、水産、家庭等の各教科を通じて、実践的・体験的な学習を通して、社会を支え産業の発展を担うプロフェッショナルとして必要な、資質・能力を育成することを目指している学校です。

本渡校舎



マリン校舎



CLUB ACTIVITY



魅力あふれる部活動

“あなたの夢は、部活動との出会いから始まるかも!?”
各県立高等学校には、ユニークで魅力あふれる部活動がたくさんあります。また、部活動はクラス以外の場所での交友関係や居場所を築くことができることも、魅力のひとつです。ここでは、各県立高等学校の部活動のうち、特に珍しいものの一部をご紹介します。各校の部活動についての詳しい情報は、各校ホームページをご覧ください。各校までお問い合わせください。

熊本西高等学校

e スポーツ部 e-SPORTS

eスポーツ部は、令和元年12月に発足した新しい部活動です。自己の成長に対して努力する姿勢、部員相互で協力する姿勢を身に付け、併せて情報技術の習得や大学等のICT関連学部学科への進学を目指しています。

- 活動内容**
- ・eスポーツ大会上位入賞に必要な技能・知識を習得する。
 - ・ICT全般における技能・知識を習得する。
 - ・eスポーツを通じた社会貢献に取り組む。

活動目標 各種全国大会出場、上位入賞



宇土高等学校

ヨット部 YACHT

熊本国体を前の平成6年に創部されました。皆、初心者からのスタートですが、多くのインターハイ入賞者を輩出し、現在は8名で活動をしています。熊本県下唯一のヨット部としてプライドを持って練習に励んでいます。

活動内容 宇土マリーナ沖の有明海にて、レース形式の練習。

活動目標 インターハイ出場、上位入賞。



矢部高等学校

二輪車競技部 MOTORCYCLE

2年生から希望する生徒は全員原付免許の取得ができる矢部高校では、30年以上前から地域の方々の指導で二輪車安全運転大会に出場していました。平成8年創部の二輪車競技部は安全運転技術の向上をテーマに、部活動として取り組んでいます。

活動内容 バランスやスピード、法規走行の練習。自動二輪車免許取得に向けた練習。

活動目標 二輪車安全運転全国大会に出場し各クラスで優勝。



八代農業高等学校泉分校

マウンテンバイク部 MOUNTAIN BIKE

100分耐久などの時間制限レースや周回数を競うレースなどのコースが各大会で設定されており、森林や草原などの様々な路面状況での走行技術・体力が要求されます。Coupe du Japon 大会シリーズが各地で開催されています。

活動内容 練習は校内コースの他、泉町内の3コース(柿迫、栗木、打越)で行っています。

活動目標 「マウンテンバイクを楽しむ」。各大会での上位入賞。



菊池高等学校

スマートアクティ部 SMART ACTIVE

スマホは正しく使えば、とても便利な道具です。しかし、最近ではスマホに関する事件やトラブルも多く、様々な危険が潜んでいます。そして、多くの小中高生もトラブルや被害にあっています。そんな中、私たち、「スマートアクティ部」は、「スマホやネットでの被害を防ぎたい」という思いでスタートしました。

活動内容 スマホトラブル防止のための調査や情報発信。

活動目標 スマホ利用への理解を深め、SNSでのトラブル防止に取り組むこと。



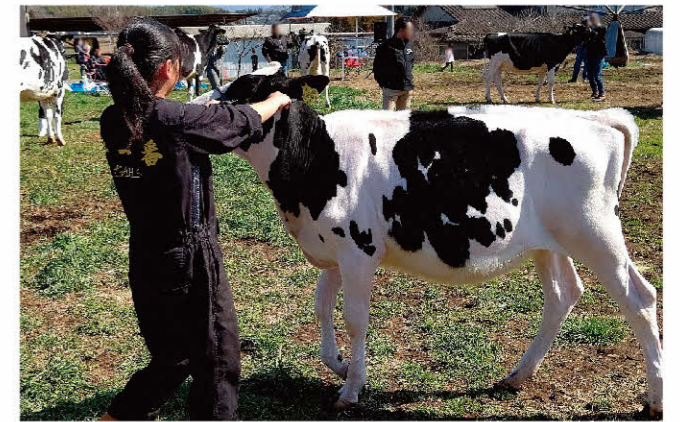
菊池農業高等学校

牛部 COW

本校の牛部は畜産科学科の生徒だけでなく、他学科の生徒も在籍しており「牛の事を一番に考えて、私たちがベストを尽くす」を念頭に活動しています。ホルスタインショーの会場では、地域の酪農家さんのご指導もあり、少しずつですが毛刈り等の技術も上達しています。

活動内容 調教や毛刈り、牛の管理、リードマン練習

- 活動目標**
- ①県内・全国の共進会での入賞
 - ②牛にとって必要な事を自ら考え、行動ができる。
 - ③牛を通して、他者に寄り添う心の醸成



水俣高等学校・芦北高等学校

男子新体操部 RHYTHMIC GYMNASTICS

男子新体操は、曲に合わせた体操の動きと、タンブリング(宙返りなど)を組み合わせた芸術性の高いスポーツです。見る人に感動を与える演技を目指して練習に励んでいます。

活動内容 男子新体操の素晴らしさを広めるために、各大会や文化祭、体験入学や地域のイベントなどで演技を披露。

活動目標 全国選抜大会に個人演技で出場し、上位入賞。



水俣高等学校

芦北高等学校