



令和7年4月9日 龍野小学校 保健室

1年生のみなさん、ご入学おめでとうございます。2年生から6年生のみなさん、進級おめでとうございます。いよいよ新学期が始まりました。新しい教室、新しい先生、新しいお友だちと環境が変わり、期待と不安でいっぱいだと思います。体も心も疲れやすい時期ですが、夜はなるべく早めにおふとんに入って、体をやすめましょう。

保健室の 廣田 奈津美 です。

今年度より龍野小学校でお世話になります、廣田奈津美です。

みなさんの心と体の健康を守り、充実した学校生活を送れるよう保健室からサポートしてまいります。これから1年間よろしくお願ひします。



こんなときは保健室へ



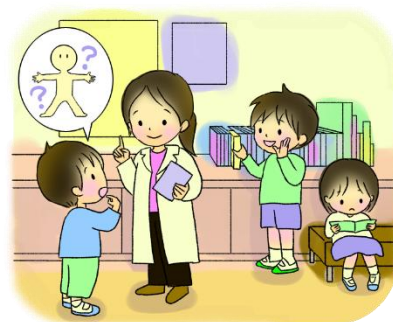
けがをしたとき



具合が悪いとき



悩みや心配な事を
相談したいとき



体や心のことを
知りたいとき

保健室ではできないこと

保健室では、飲み薬は出しません。

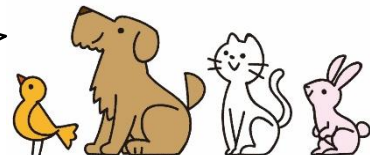
薬が必要な人は保護者の方と相談をして、家から持って来てください。

保健室では、長時間の休養はできません。1時間程度の休養で改善しない場合は、早退をします。



健康診断のお知らせ

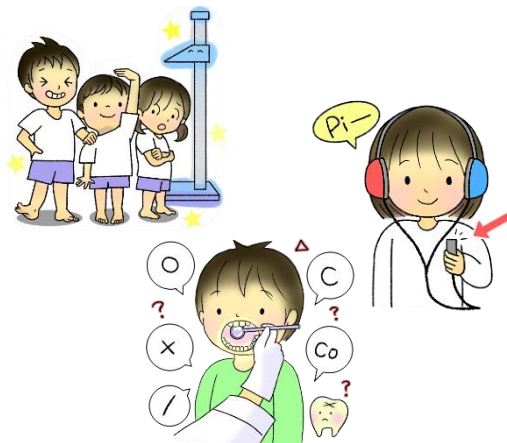
健康診断は法律で定められている学校行事です！



項目	学年	実施日	内容
身体測定 視力・聴力	全学年	4/11(金) 3～4時間目	身長、体重など体の成長。 目や耳がどのくらい見えて、聞こえているか。
尿検査	全学年	一次：4/15(火) 二次：5/8(木)	腎臓関連の病気や糖尿病にかかっているか。
心臓検診	1年 4年	5/14(水)	心臓の働きに異常がないか。
内科検診 (結核・ 運動器)	全学年	4～6年5/20(火) 1～3年6/17(火)	栄養がとれているか、心臓や肺の音、骨 や皮膚、関節や筋肉に異常はないか、結核 にかかっているか。
歯科検診	全学年	4～6年5/8(木) 1～3年5/22(木)	むし歯がないか、歯肉や歯垢の状態はど うか、歯並びに異常はないか。
眼科検診	全学年	5/12(月)	目や目のまわりに異常や病気はないか。

★健康診断の目的★

- ・体の発育発達の様子や健康状態を調べる
- ・病気や異常を早期に発見し、早期治療につなげる
- ・自分の体を知り、関心を持つきっかけになる
- ・健康になるための課題(健康目標)に取り組む



勉強や運動はもちろん、趣味や遊びも、心と体の健康があってこそできるものです。健康診断で自分の体のことをよく知り、「今」だけではなく、「将来」も健康であり続けるために、どのように生活をすればよいのか、を考えるきっかけにしてくださいね。

保護者の皆様へ

①保健関係書類の提出について

健康診断の実施に伴い、事前に提出していただく書類が多数あります。ご多用中申し訳ございませんが、正確な検診のために提出をよろしくお願いいたします。

提出締切：4月15日(火)までとしております。

②学校でのけがについて

学校でのけが(登下校、部活動含む)は災害共済の保険適用です。毎年掛金をいただいていますので、是非ご活用ください。学校でのけがで受診された場合は学校に報告してください。