



# 給食だより 4月

多良木町学校給食センター

文責 工藤小百合

ご入学、ご進級おめでとうございます。

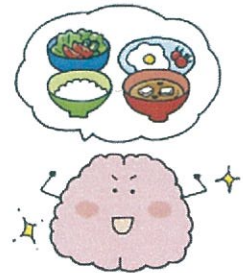
新学期が始まりました。午前中から元気に楽しく学校生活を送るためには、朝食をとることが大切です。毎日必ず朝食をとってから登校しましょう。



## 朝から脳を元気にするには

わたしたちは、朝食で午前中のエネルギーや栄養素を補給しています。朝食ぬきはエネルギー不足で、脳を元気に働かせることができません。

また、朝食におかずをたくさん食べている人の方が、テストの点数がよいという研究結果もあります。朝から脳を元気にするには、主食だけではなくおかずをしっかり食べることが大切です。

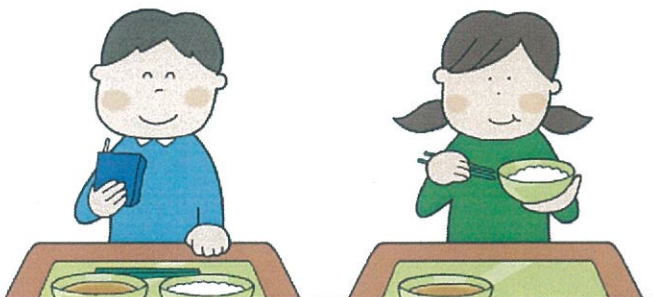


## 朝食と朝の太陽の光で体内時計をリセット！

1日は24時間ですが、わたしたち人間の体内時計は24時間より少し長い周期なので、そのままにすると時差ぼけのような状態になってしまいます。このずれは、朝食をとると朝の太陽の光を浴びることで、リセットできます。

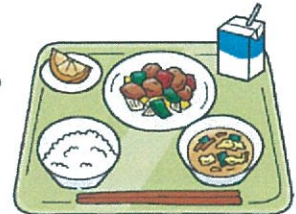
## 給食が始まります

学校給食は、栄養バランスのとれた食事で成長期にあるみなさんの健やかな成長を支え、望ましい食習慣と食に関する実践力を身につける教材としての役割があります。ぜひご家庭でも、給食の話題に触れてみてください。



## Q. 給食にはどんな栄養素が含まれているの？

A. 学校給食の栄養素量の基準は、文部科学省によって決められています。学校給食は、成長期の子どもに必要なエネルギー、たんぱく質、脂質、ナトリウム、カルシウム、マグネシウム、鉄、ビタミンA、B<sub>1</sub>、B<sub>2</sub>、C、食物繊維などがバランスよくとれるように定められています。



今年度も1年間  
よろしくお願ひいたします

