

「新時代の学び」に向けた1人1台タブレット端末貸与について ～ 保護者編 ～



目的
新しい時代に必要となる資質・能力「学びに向かう力」、「知識・技能」、「思考力・判断力・表現力」の習得を目指し、児童生徒が「自ら考え主体的に行動できる力」を身に付けるためのツールとして活用すること。

タブレット端末が1人1台となることで、学校での授業、家庭での学習が大きく変わります。

使用に関するお願い

○使い方について

毎日の授業で使います。基本的に学校の保管庫に保管します。朝、登校したら保管庫から取り出し、教室に持っていきます。下校前に、保管庫に直します。

○使用状況について

タブレット端末の使用については、学校において確認しますが、ご家庭でもタブレット端末の使い方など、ご確認ください。



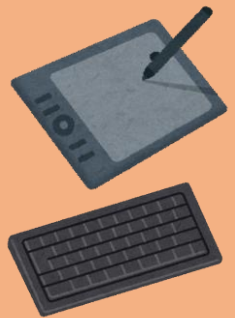
○持ち帰りについて

家庭学習の内容においては、家庭に持ち帰ることもあります。また、長期休業中の学習課題への取組として、家庭に持ち帰ることもあります。



○返却について

芦北町からの貸与となりますので、卒業時には本体の他、付属品も元の状態にして学校へご返却ください。

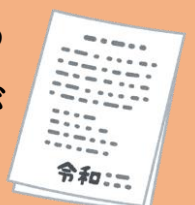


○充電について

ご家庭での充電のご協力をお願いします。 (1日1回、フル充電するための費用は、約1円となります。)

○同意書について

「芦北町学習用iPadの利用についての同意書」の内容についてお子様と確認しながら作成をお願いします。



よくある質問

○破損・紛失

破損・紛失した場合は、学校に届けてください。学校でも破損などがないか定期的に点検を行います。



○Webの閲覧について

フィルタリングを行っています。また、閲覧履歴などは消去できませんので、使用状況は把握できません。



○家庭でのWi-Fi接続について
現在、許可していません。今後、検討します。

○アップデートについて

OSやソフトウェアのアップデートは学校で行います。

○端末の仕様について
使用できるアプリは、一括管理しています。個人でインストールすることはできないように設定しています。



家庭学習でのタブレット端末の利用について

これまでの家庭学習（宿題含む）も一人一台タブレット端末整備により大きく変わります。

○家庭学習（宿題）形態について
タブレット端末に課題が出されたり、成果物をタブレット端末を通じて提出することもあります。

○個別の学びについて

「eライブラリ」により、個別に作成されたプログラムに応じて学習を進めることができます。

○教科書を活用した新しい学びについて

新しい教科書には、多くのQRコードが配置されています。

ドリルや動画閲覧、英文の読み等を利用して、

自分のペースで学習を進めることができます。



家庭のご協力をお願い

芦北町は、学習用の道具の一つとしてタブレット端末を貸与しています。児童生徒が主体的に学習することを目的としています。タブレット端末に触れながら情報活用能力（情報モラル、ICT機器活用スキル等）を育成していきます。ご家庭のご協力とご理解をよろしくお願いいたします。

