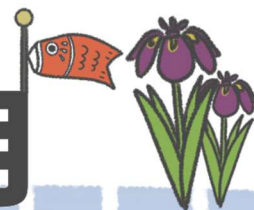


# ほけんだより 5月

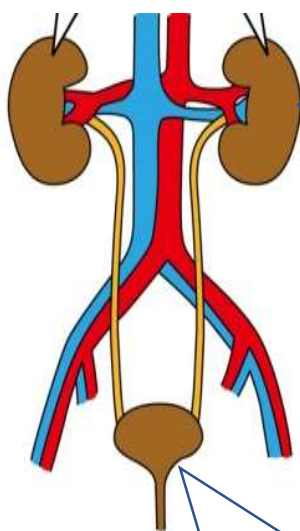


大野小学校 保健室

## 5月13日(水)は「尿検査」があります！

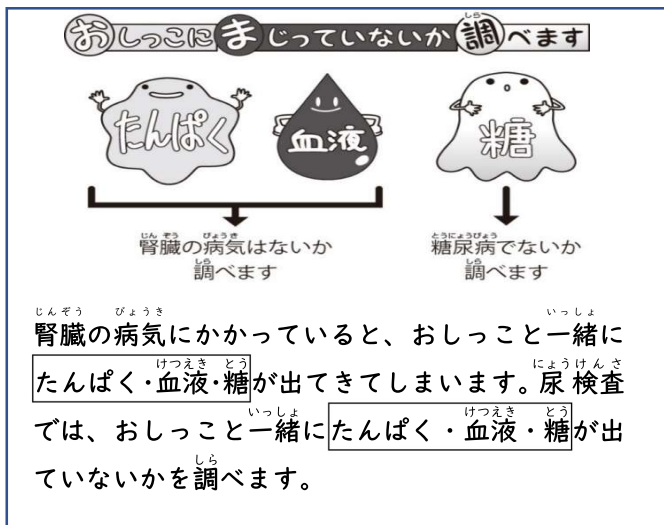
尿検査では、腎臓の病気がかかっているかを調べます。腎臓の病気は、病気が進行し、ひどくなってからでないと症状が出ないことが多く、自分で気づきにくい病気です。そのため、なるべく早い段階で病気を発見できるように、学校では毎年全員を対象に尿検査を行っています。尿検査は自分の腎臓が健康かどうかを調べるための、とても大切な検査です。検査当日は、尿検査のことをわすれて朝からトイレに行ったり、せっかく採尿したおしっこを家にわすれたりしないように気をつけましょう。

### じんぞう ぞうき 腎臓ってどんな臓器？



**腎臓 (じんぞう)**  
おしっこを作るところです。体のいらなくなった水分を作りだし、体の外に出す大切な役目をしています。

**膀胱 (ぼうこう)**  
体の中でいらなくなった水分(おしっこ)をためておくところです。



### 尿検査 忘れないための ③つの作戦



★女子で生理中の人は、担任の先生か保健室まで知らせてください。別の日の検査します。

### 保護者の方へ

尿検査はくまもと県北病院と連携して検査を行います。下記の通り日程が決まっておりますので、提出のご協力よろしくお願ひします。

5月13日(水)	検尿1次検査(全員)
5月14日(木)	検尿1次予備日(わすれた人)
5月28日(木)	検尿2次検査 (2次検査が必要な人、生理などで1次検査のときに提出できなかった人)
5月29日(金)	2次検査予備日 (2次検査で前日に提出できなかった人)

### 尿検査を受ける際の注意点

- 前日の夜、就寝前に排尿する。
- ビタミンCを添加したお茶・ジュースや、ビタミンCが含まれている薬剤は、尿の潜血反応を陰性化するおそれがあるため、前日の夕方から摂取を控える。
- 朝起きて、一番尿を少し排尿してから、中間尿を採尿する。
- 青い袋や検体容器には、必要事項を確実に記入しているか確認してから、学校へもって行く。  
(※正しい記入の仕方は別紙へ)