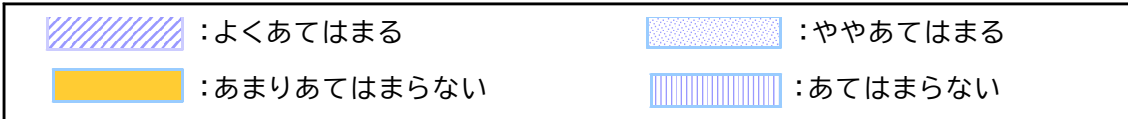


# 高木小だより 高木っ子 NO.9

御船町立高木小学校  
令和4年7月8日(金)  
文責:校長 荒牧和子

## ★学校評価(保護者アンケート)結果報告

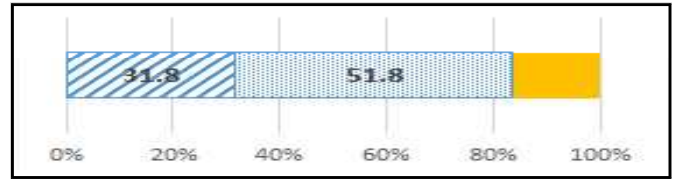
6月17日～7月1日に、フォームで実施した学校評価(保護者アンケート)の結果をご報告します。ご多用な中、110件(82.7%)の回答をいただきました。ありがとうございました。



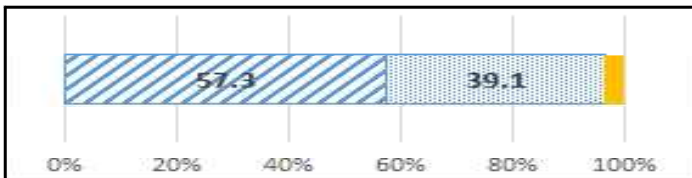
①子どもは自分や友達のことを大切にしている。



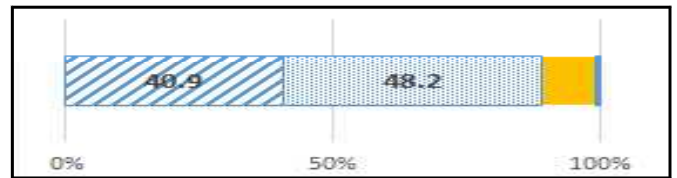
②子どもは、自分にできることを考え、進んで行動している。



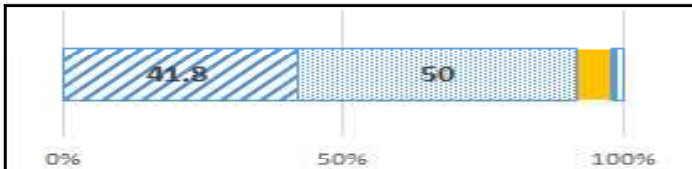
③子どもは、友達と仲良く、優しく接することができる。



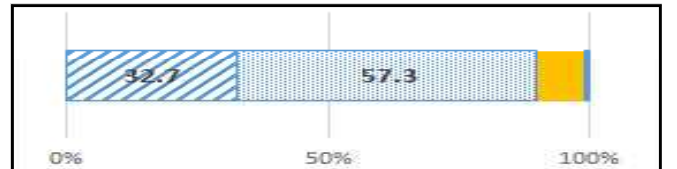
④子どもは、「あいさつ」ができるようになってきている。



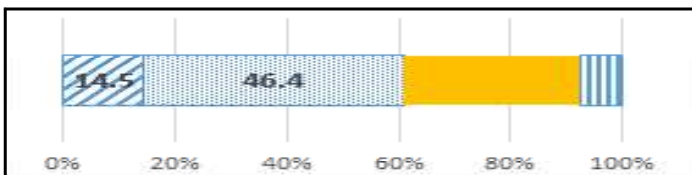
⑤子どもは、「ありがとう」の気持ちを伝えることができる。



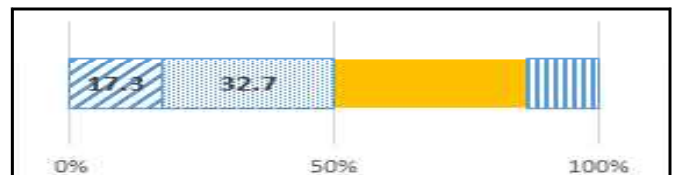
⑥子どもは、学校の勉強を「わかった・できた」と感じていると思う。



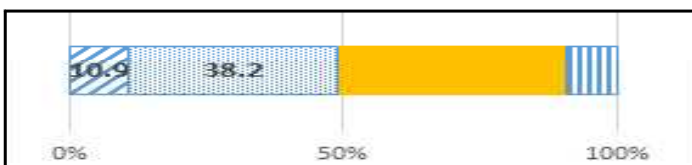
⑦子どもは、家庭学習を、学年の目安の時間している。



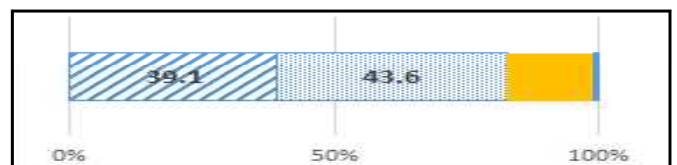
⑧子どもは、家庭学習を、自分で計画を立ててしている。



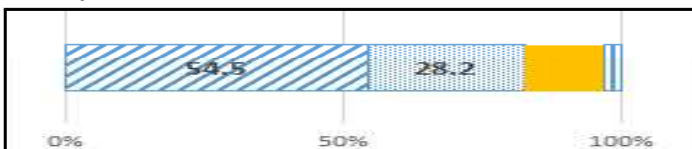
⑨子どもは、学校や家で、本を読んでいる。



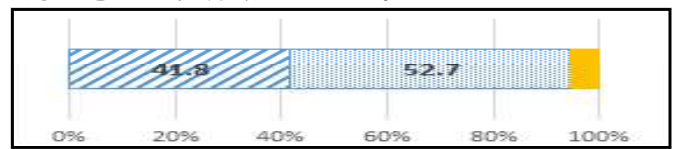
⑩子どもは、「早寝・早起き・朝ご飯・手洗い」など、健康のことを考えた生活をしている。



⑪子どもは、外で元気に遊ぶなど、体を動かしている。

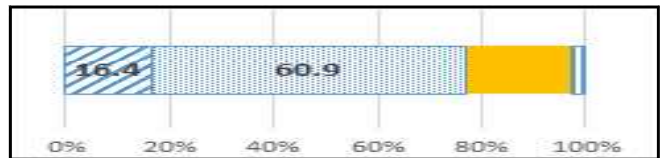
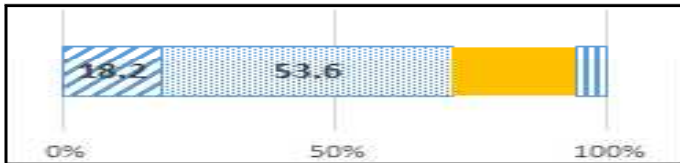


⑫子どもは、登下校や遊びの時など、安全な過ごし方を考えて、行動している。

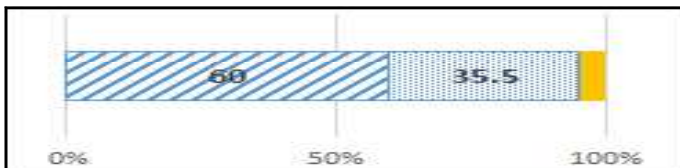


⑬子どもは、自分で決めた目標に向かって努力している。

⑭子どもは、地域のよさを見つけたり、地域の人に感謝したりしてすごしている。



⑮子どもは、「学校は楽しい」と思っている。



【考察】

- ◎ 15項目中、10項目で約8割以上の肯定的回答（よくあてはまる・ややあてはまる）を得ることができた。
- ⑦⑧「家庭学習」⑨「読書」については、肯定的回答が低いが、「家庭学習充実週間」及び「読書マラソン」の取組で改善されてきている。1学期末の児童アンケートでは、「家での勉強はめやすの時間しているか」については、35%児童のが「よくあてはまる」47%の児童が「ややあてはまる」と答えていた。今後も毎月「家庭学習充実週間」の取組を行い、学習習慣の定着と学力の育成を図っていく。一方、「学校や家で、一カ月で5冊以上本を読んだか」については、65%の児童が「よくあてはまる」と答えていた。
- ⑬「自分で決めた目標に向かって努力」については、肯定的回答が71.8%だった。児童に短期・長期の目標を設定させ、達成に向けた進捗状況を定期的に振り返らせるとともに、自分の将来を考える材料としてのキャリア教育を進めていく。

【記述いただいたご意見】 ※ 校内で検討し、町教委とも共有し、今後に生かしていきます。

- ・学校から本を借りてくるのですが、年齢にあった本ではないので自宅に持ち帰っても全く読みません。年齢に沿ったおススメの本をアドバイスして頂ければと思います。
- 7月はじめに、教科書で紹介されている本を各学年分購入し、教室に置いています。まずはそれを読むように勧めてみてください。学校でも読書指導（選書も含めて）をしていきます。
- ・教育方針が昔とは変わってきていると思いますが、もう少し団体行動を重視したり、ケジメ、規律を正してもらいたいと考えています。個性を大切に、自由に、と言った方針も理解できますが、ルールを守ることや勉強など宿題も課してほしいです。一年生は宿題が少なすぎませんか？
- ・個性を大切にする教育も理解できますが、悪いことは悪い、と愛情を持ったしつけ、指導など必要だと思う。子供の主張に合わせてしまうと子供のペースで物事が進みます。我慢させることは決して悪いことではなく、心身の成長に必要な不可欠だと考えます。
- 集団で生活する際の規律を学び、友達とトラブルをおこしながら、それを解決したり気持ちに折り合いを付けたりする練習をするのが、学校へ通う大きな意義です。発達段階に合わせ、規律について指導しています。宿題については、学級の全児童が取り組める量を出しています。宿題プラス読書や教科書の視写などに取り組ませてみてください。
- ・子どもにはそれぞれ得意不得意があるので、あまりいき過ぎた指導はしないで欲しい。(体育等)
- 児童の能力や意欲に合わせ、児童が主体的に取り組める指導をしていきます。
- ・梅雨も明けて、熱中症が心配です。こまめに水分補給を促していただけたら助かります。
- 担任や養護教諭から声掛けしています。外遊びには水筒を持って出ます。
- ・ランドセルが重く感じるので、なるべく学校における物は、おいて欲しいです。
- 数名の児童のランドセルの重さを量ったところ平均3.6kgでした。宿題や家庭学習に必要なもの以外は学校の棚に置かせています。
- ・ぶくぶくうがいでできる時には協力したいと思いますが、行けない時には連絡下さいとなっておりますが毎回必要ですか？月に一度行けるか行けないかと思いますが…
- ご協力ありがとうございます。2学期は、担当表のようなものを作りお知らせする予定です。
- \*他にも「自分のペースで勉強や運動頑張っているようです」「トイレが汚い、虫が出る。いつも便を我慢している。トイレを作り替えてほしい」「プールの設備をよくしてほしい」「自学があまり進んでできないので、プリント宿題で配布してもらえれば…」などの記述がありました。