

保護者の方への保健だより

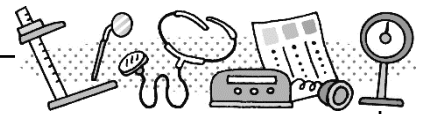
今年度の定期健康診断について

今年度の健康診断も、新型コロナウイルスの感染状況を見ながら子ども達の健康・安全を第一として実施していきたいと考えております。順次、各種検診日程や連絡等をお知らせしていきます。事前にご提出いただく書類などもありますので、今後学校からのお知らせをご確認ください。

お世話になる校医の先生方



学校医	榊田 裕士 先生 (榊田泌尿器科外科医院)
学校歯科医	江藤 崇文 先生 (江藤歯科医院)
学校薬剤師	坂田 福枝 先生 (なまず調剤薬局)
眼科	上野 重文 先生 (みふね眼科)
耳鼻咽喉科	大久保 安博 先生 (大久保耳鼻咽喉科医院)



スポーツ振興センター災害共済給付制度について

重要!

学校管理下(登下校中も含む)における災害(負傷、疾病、障害または死亡)が給付の対象となります。治癒までにかかった支払金額が1500円以上になる場合が対象です。学校管理下で起きた負傷等で医療機関を受診される場合は、「子ども医療費助成」を使用されるのではなく、保険証を用いて窓口での支払いをお願いします。お尋ねなどありましたら、いつでもご相談ください。

* 保健関係の書類のご提出をお願いします *

- ◎保健調査票(2年生以上)
変更などありましたら加筆・修正をお願いします。
- ◎学校心臓検診調査票(1、4年生のみ)

提出締切 **4/14(水)**

※学年によって配布物が異なりますので、学校からのプリントでご確認ください。

新型コロナウイルスについてもご心配のことと思います。朝の体調確認表を配布しておりますので、登校前の健康観察をお願いします。

ご不安なことがありましたら、いつでも学校へご相談ください。

