



☆ おうち DE 生活ビンゴ ☆

1日の終わりに、今日の自分の生活をふりかえってみましょう！
休校中、いくつビンゴができるかな？まいにち挑戦してみてね♪

<p>あさごはんを 食べた</p>	<p>カガミをみながら 歯みがきができた</p>	<p>おてつだいが できた</p>	<p>好きな本をよめた</p>	<p>あさ、 起きたとき 体温をはかった</p>
<p>宿題をした</p>	<p>あさ、かぞくに 「おはよう」と 言えた</p>	<p>メディアのルール をかぞくと決めた</p>	<p>よる、歯みがき をした</p>	<p>運動を した</p>
<p>あさ、歯みがき をした</p>	<p>たくさん笑った</p>	<p>ラッキー スペース</p>	<p>部屋の 換気をした</p>	<p>よる9時までに ねた</p>
<p>うがいをした</p>	<p>外に出るときは マスクをつけた</p>	<p>「ありがとう」と 言えた</p>	<p>起こされずに じぶんで 起きた</p>	<p>手あらいをした</p>
<p>言われなくても 着がえができた</p>	<p>仕上げみがき をしても らった</p>	<p>1日、家で過ごせた</p>	<p>ゲームをするのを 1時間以内にできた</p>	<p>「あさうんち」が できた</p>

生活リズムをととのえて、学校が再開したあとも元気に過ごせるようにしましょう♪

おうちの方へ 裏面もお読みください → →

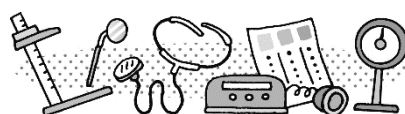


保護者の方への保健だより

G (がまん) W (ウィーク) となってしまった今年の大型連休。新型コロナウイルスに関するニュースは今も連日報道されており、保護者のみなさまもまだまだご心配のことと思います。私たち大人がつらくストレスを感じているこの状況下、子供たちの心と体も「コロナ疲れ」や不安でいっぱいなのではないかと思えます。今だからこそ心や体の健康に目を向け、気持ちを強く持って過ごしていきたいですね。

お子さんとメディアのルールを考えたり、一緒に生活習慣を見つめる機会にしていただければ幸いです。

今年度の定期健康診断について



毎年6月30日までに行うことになっていた健康診断は、臨時休校に伴い日程を変更して実施していくこととなりました。学校が再開してから、改めて各種検診の日程や連絡等をお知らせしていきます。事前にご提出いただく書類などもありますので、今後も学校からのお知らせをご確認ください。

お世話になる校医の先生方



学 校 医	榊田 裕士 先生 (榊田泌尿器科外科医院)
学校歯科医	江藤 崇文 先生 (江藤歯科医院)
学校薬剤師	坂田 福枝 先生 (なまず調剤薬局)
眼 科	上野 重文 先生 (みふね眼科)
耳鼻咽喉科	大久保 安博 先生 (大久保耳鼻咽喉科医院)

スポーツ振興センター災害共済給付制度について

学校管理下 (登下校中も含む) における災害 (負傷、疾病、障害または死亡) が給付の対象となります。治癒までにかかった支払金額が1500円以上になる場合が対象です。学校管理下で起きた負傷等で医療機関を受診される場合は、「子ども医療費助成」を使用されるのではなく、保険証を用いて窓口での支払いをお願いします。お尋ねなどありましたら、いつでもご相談ください。

掛金(1人460円)は6月の諸費と一緒に集めます。
よろしくをお願いします。

詳しくは今年度のPTA総会資料 (P19~)をご覧ください。