

# 水俣市こども家庭センター

☆こども家庭センターは、

市内にお住まいのすべてのこども、妊産婦、子育て世帯の不安や悩み事の総合支援窓口です。



## 母子保健

妊娠期から子育て期の様々な不安や悩みについて、保健師等が寄り添い、支援します。

### [主な業務]

- ・妊娠、出産に関すること
- ・子どもの成長、発達に関すること
- ・子どもの健診や予防接種に関すること

### ■水俣市保健センター

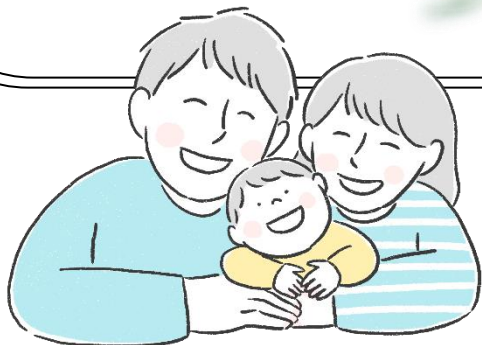
(総合もやい直しセンター1F)

▽来所・電話・訪問相談

月～金 8:30～17:15

(土日・祝日、年末年始を除く)

TEL:0966-63-3202



## 児童福祉

18歳までのお子さんや子育て家族の心配事に応じて、社会福祉士、精神保健福祉士、こども家庭支援員が寄り添い、支援します。

### [主な業務]

- ・育児や子育ての不安や悩み
- ・こどもたちからの相談
- ・ヤングケアラー支援
- ・児童虐待 など

### ■水俣市こども子育て課

こども家庭センター(市役所 2F)

▽来所・電話・訪問相談

月～金 8:30～17:15

(土日・祝日、年末年始を除く)

TEL:0966-63-2738

▽メール相談

[kokasen@city.minamata.lg.jp](mailto:kokasen@city.minamata.lg.jp)

相談への返信:月～金 8:30～17:15

(土日・祝日、年末年始を除く)

○ひとりで悩まず、どなたでもお気軽にご相談ください。

○こどもさんからの相談も受け付けています。

○相談内容によって、関係機関と連携した支援を行います。

○秘密は厳守いたします。

