

ほけんだより

ブルーベリー

尿検査号

R7.4.14

No.2

山都町立蘇陽小学校

保健室

おうちの人とよんでくださいね



【尿検査】

忘れずに持ってきてください

あす、4月15日(火)提出

朝一番の尿をとります

登校後にクラスごとに集め、朝のうちに
検査機関の方が回収にこられます。

お忘れのないようお願いします。

本日4月14日(月)に尿検査セット
を配付しています。

尿検査は、慢性腎炎や糖尿病(1型、
2型)の病気を、症状が明らかではない
早期の時期に発見するために行いま
す。早期に発見し、早期治療へと繋げる
ことで、腎臓やその他の臓器をこれか
ら良好に保つという点でとても重要な
ものです。

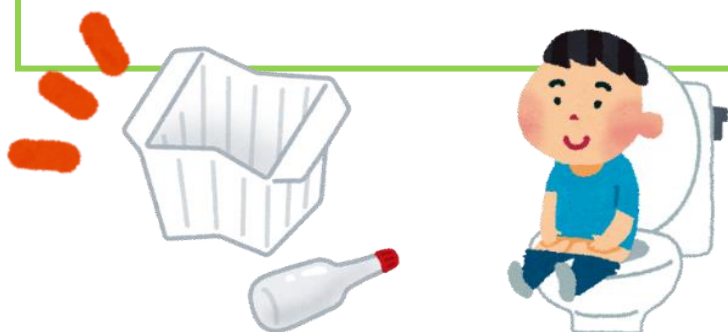
【手順】

①朝起きたら、すぐにトイレへ行きます。
(前日の夜に、尿をとるカップをトイレ
に置いておくのもいいですね)

②尿を少し排出し、中間尿を、組み立てて
あるカップに入れます。

③容器に移します。
(赤いキャップを閉め、ゆるみがないか
を確認します)

④名前が書いてある紙の袋に入れます。



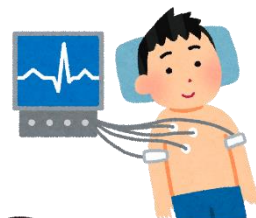
【健康診断の予定】

5月20日(火)

■心臓検診(1、4年生)

体育服で受けます

11:45~12:00



■歯科健診(全員)

13:45~



5月21日(水)

■内科健診(全員)

体育服で受けます

14:00~



★保健調査票をはじめ問診票等のご提出ありが
とうございました。

