

げんき！太田郷っこ



おたごうしょう
太田郷小

ほけんだより
No. 4

H28. 6. 15
文責：杉本

6月の保健目標 歯を大切にしよう。梅雨時の衛生に気をつけよう。

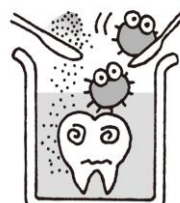
教育相談中です。「たかこ先生あのね」のお手紙にもお返事書いています。一人一人とゆっくりお話ししたいので、相談がある人はお手紙ください。用紙は何でもいいですよ。保健室前のポストに入れてください。

むし歯を防ぐには？



★この中でむし歯になるのはどれでしょう？

- ① 歯+ミュータンス菌 ② 歯+砂糖 ③ 歯+砂糖+ミュータンス菌



答えは③ 歯+砂糖+ミュータンス菌 です。

ミュータンス菌は、砂糖をエサにしてねばねばした物質を作り出します。

ねばねばした物質にミュータンス菌がくっつきます。これを歯垢といいます。

★むし歯を作らないためには、ていねいな歯みがきで歯垢を取り除くことが大切です。

★おすすめ歯みがき方法は？

歯みがきタイムを決める

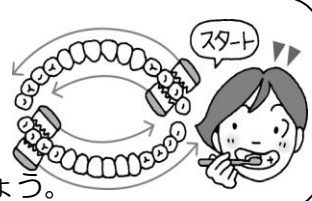
お風呂上がった後、寝る前は必ずなど、歯みがきの時間を決めましょう。



みがく順番を決める

右上からみがく、左下からみがくなどみがく

順番を決めて、みがきのこしのないようにしましょう。



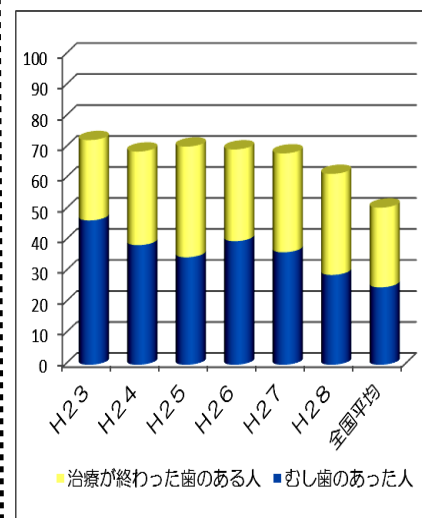
今年度歯科健診で治療が必要なむし歯があった人

	1組	2組	3組	4組	学年計
1年	8	5	8	7	28人
2年	20	11	8	8	47人
3年	11	6	18		35人
4年	13	14	15		42人
5年	11	10	10		31人
6年	6	6	9	7	28人

今年度は全校で211人

治療が必要な人は早めに歯医者に行きましょう。

むし歯があった人の数の推移 (太田郷小)



今年度、むし歯があった人は、全体の29%でした。年々むし歯があった人は減ってきていますが、まだ全国平均よりは多い状況です。

保護者の方へお知らせ

○現在、以下の検診結果の配布は終了しています。

- ・歯科検診（歯科治療対象者）
- ・眼科検診
- ・内科検診（体格・耳鼻科・運動器等）
- ・尿検査（3次精密検査対象者）

*個別の封筒をもらわなかった人は、異常なしです。

*すべての結果は、終業式に配布します。

*むし歯は、ほおっておいても治りません。早めに治療を始めましょう。

ある日のできごと



最近、力の山付近で、小さな生き物探しがさかんです。教室にかなへびやザリガニを飼っている学級もあります。小さな蛇がいたことも…さすがにびっくりしました。小さな生き物を探し、逆にハチや毛虫に刺されることもあります。気をつけましょうね。

生き物は愛情をかけて大切に育てないと育ちません。みんなも、一人で大きくなったのではなく大切に育てられて、大きくなっています。感謝の気持ちを忘れずにすごしましょう。

今月のまほうの言葉

人を信じよ しかし その百倍も 自らを信じよ (手塚 治虫)

