

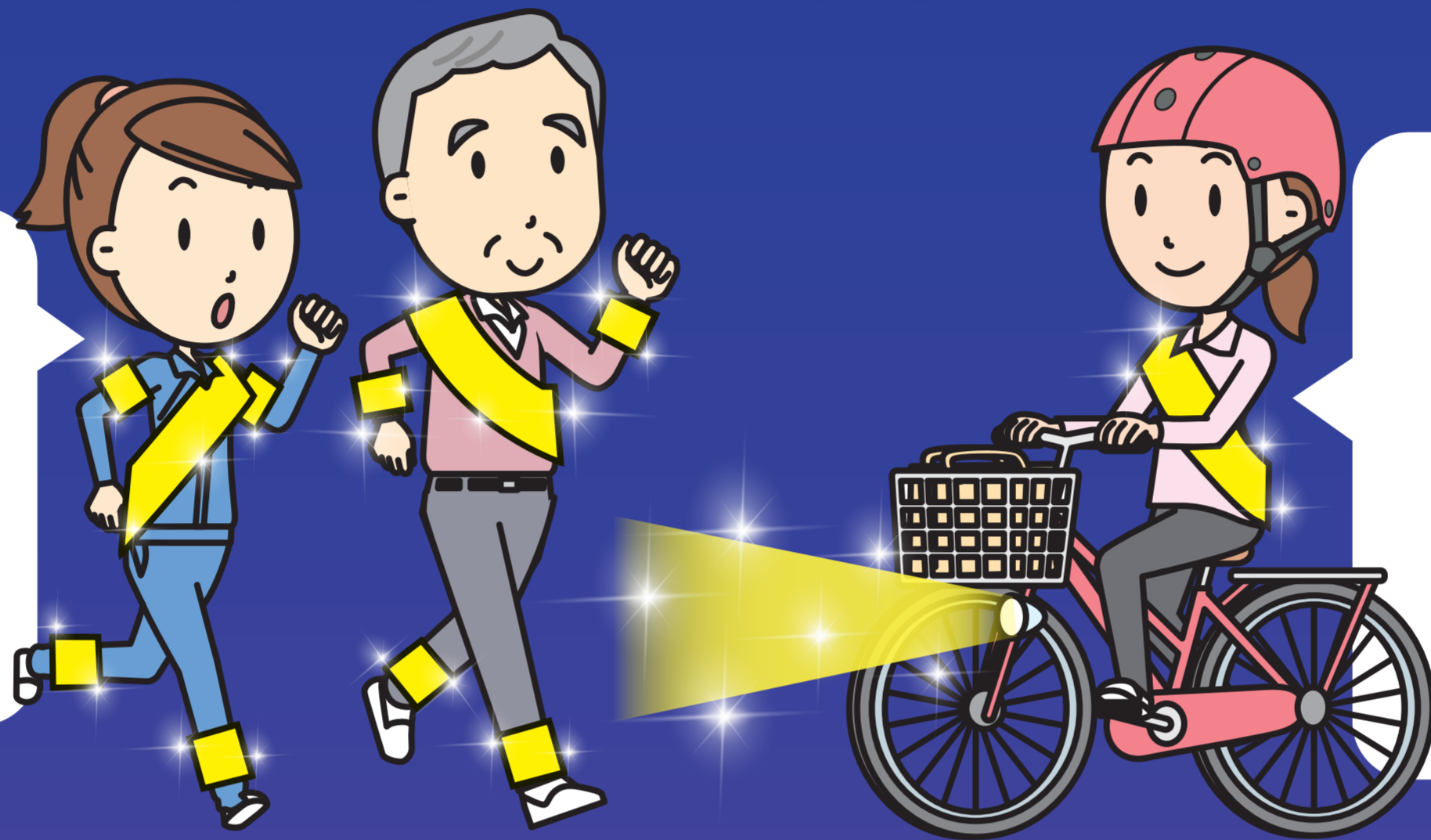
# ひのくに \早めのライトと反射材/

# ピカピカ運動

令和4年10月15日(土)~令和5年1月31日(火)

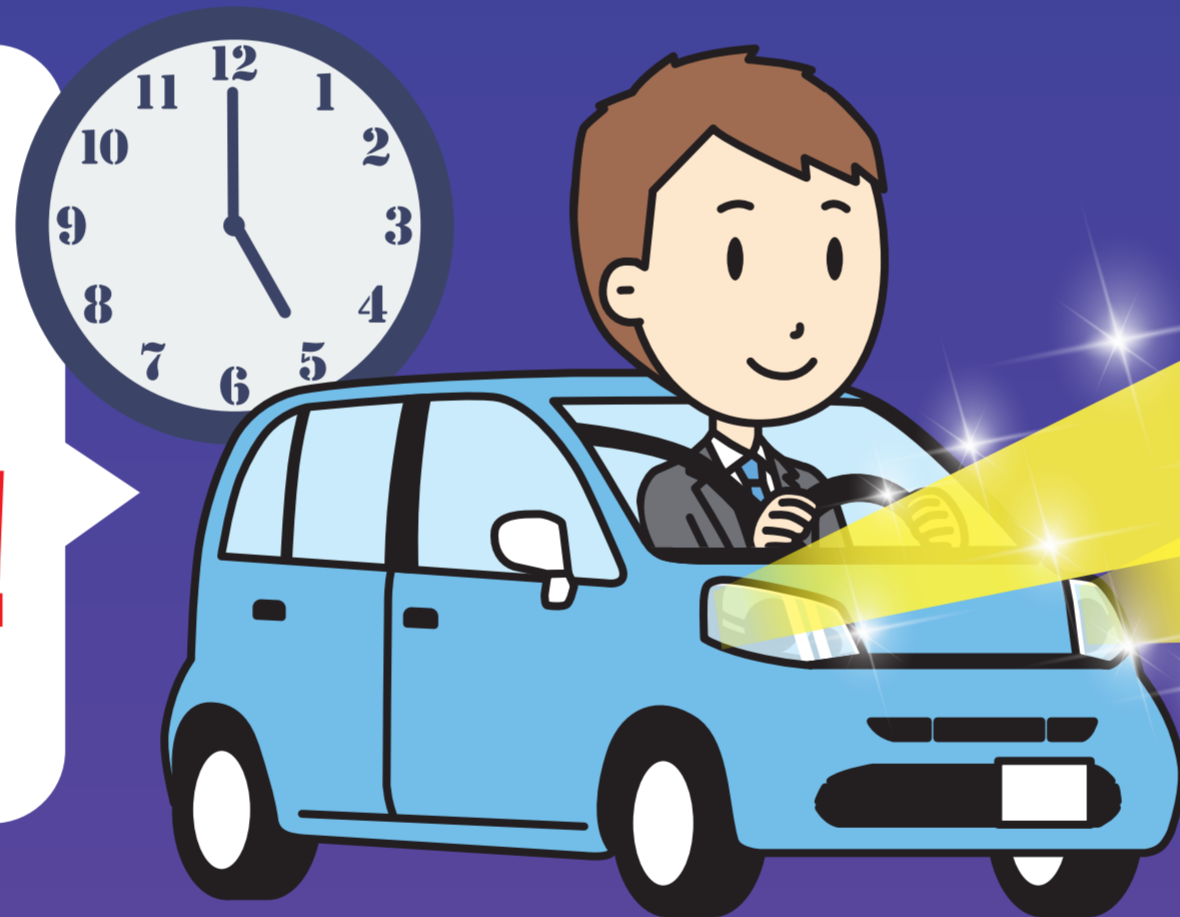
夕暮れ時は薄暗くて、人や車の発見が遅れ、交通事故が発生しやすいので注意しましょう。

歩行者は  
**反射材**の  
活用!



自転車は  
**前照灯**を  
**点灯!**  
反射材も忘れずに!

運転者は  
**前照灯**を  
**早めに点灯!**  
17時を目安に!



運転者は  
**前照灯**の  
**上向き**が基本!



©2010熊本県くまモン

「ひのくにピカピカ運動」  
県下一斉キャンペーン **11月4日(金)は17時に前照灯一斉点灯!**

熊本県交通安全推進連盟 熊本県 熊本県警察 市町村