

令和6年度 滑石小 くらし方のやくそく

1 登下校

- 登下校の時は、決まった通学路を通る。
- 交通の決まりを守る。（とまる・みる・たしかめる）
- 登校班ごとに、決まった時刻に集合場所に集まり、集団登校をする。
- 登下校の時は、標準服と帽子、運動しやすい靴を着用する。
- 下校は、原則として集団下校とする。



2 校内でのくらし

(1) 礼儀

- 元気な気持ちのよいあいさつをする。
- 優しい言葉づかいで話す。友だちの名前は、君・さんをつけて呼ぶ。
- トイレを使った後、スリッパはきちんとそろえる。
- 使った用具は、後始末をきちんとする。もし、壊したらすぐに先生に届ける。
- 職員室や他の教室に入るときは、許可を受ける。
- 特別教室は、許しを受けてから使う。

(2) 服装・持ち物

- 標準服を着て、名札をつける。
- 夏服は6月から9月まで、冬服は11月から4月まで、5月と10月は移行期間とする。
- 靴下は、白色や紺色の派手ではないものをはく。
- 上ばきは、白色のシューズをはく。
- 学校の行き帰りには、赤白帽子（登下校時は白）をかぶる。1年生のみ黄色帽子をかぶる。
- 前髪は、目にかからない長さにする。髪型は、安全・衛生面を考えたものにする。
- 寒いときは、セーターやベスト、カーディガン、トレーナー（紺色や灰色等）を着てもよい。
ジャージやタイツ（白か黒）をはいてもよい。
登下校時に手袋・防寒着を着用してもよい。
ネックウォーマーを使ってもよいが、口や耳にはかけない。
- 寒いときでも、マフラーは事故防止のため使用しない。カイロも持ってこない。
- 自分の持ち物には、必ず名前を書く。
- 学習に必要なもの以外は持ってこない。

(3) 休み時間

- 特別の時(雨天・病気・ケガ)以外は、運動場で遊ぶ。（外遊びルールを参照）
- 室内では、ボール遊びをしない。
- 廊下は静かに右側を歩く。
- タブレットはルールを守って使う。
- 体育館は、昼休み以外は使用しない。（体育館の使い方を参照）

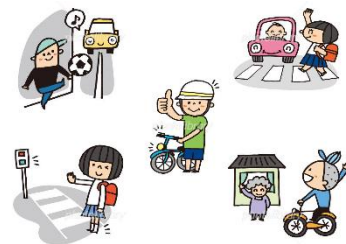
(4) 掃除

- 掃除の取りかかりを早くし、無言そうじで時間いっぱいがんばる。

3 校外でのくらし

(1) 事故防止やけが防止

- 飛び出しは、絶対にしない。「とまれ」では必ず止まって安全確認をする。曲がり角や広い道に出る時は特に気をつける。
- 道路では、遊ばない。(ローラースケート、一輪車、ローラブレードなどもしない。)
- 自転車に乗るときは、交通ルールを守り、ヘルメットを着用する。
- 自転車に乗っていい場所
 - 1・2年生：道路では乗らない(家の庭や公園)
 - 3年生以上：校区内 ※(3年生は交通教室後)
- 学校の敷地内(職員室前から南門まで)は、自転車を押して進む。
- 自転車は、渡り廊下沿いに並べて止める。
- 校区外へは、子どもだけでは行かない。保護者と行くようにする。
- ゲームセンター・カラオケなどへは、子どもだけでは行かない。



(2) 遊び

- 遊びに行く時は、行き先・帰宅時刻を必ず知らせておく。
- 大人がいない時は、友だちの家にはあがらない。(お家の人にきちんとあいさつをする。)
- 人のあまりいないところや周りから見えにくいところではなく、安全なところで遊ぶ。
- 刃物・マッチ・ライターなどは絶対に持ち歩かない。
- 道路では遊ばない。(ローラースケート、一輪車、ローラブレードなどもしない。)
- エアガンやレーザーポインターなどでの危険な遊びはしない。
- 川には、子どもだけでは行かない。また、危険な場所(用水路・池など)には行かない。
- 子どもだけで花火をしない。たこ揚げは電線のないところである。
- 学校で遊ぶ時は、お菓子やジュースを持ってこない。ゴミが出た場合は、家に持ち帰る。
- スマートフォン・インターネット等は、メディアのルールを守って使う。

(3) 健康管理

- 家に帰ったら手洗い・うがいをし、食事の後は歯みがきを忘れずにする。
- 早ね・早起きに心がける。

(4) 帰宅時刻

- 前期(春休み初日～後期始業式前)：6時まで
- 後期(後期始業式～卒業式)：5時まで



(5) その他

- 知らない人には絶対について行かない。
- 不審な車や不審な人を見たら、すぐに警察に知らせる。
- ものやお金・ゲームソフト、カード等のやりとり、貸し借りは絶対にしない。
- お店には、用事がある時以外は行かない。
- 校区内であっても、飲食店には子どもだけでは行かない。
- 外泊はしない。
- 何かあったら、すぐに学校に連絡する。

連絡先 学校：76-3349