

令和6年2月27日

保護者様

令和5年度 学校評価アンケートについて

南小国町立中原小学校

校長 井芹 伸也

早春の候、保護者の皆様におかれましてはますますご健勝のことと拝察いたします。さて、2月中旬よりご協力いただきました学校評価アンケートにつきまして、集計が整いましたのでお知らせいたします。

つきましては、内容等をご確認いただくとともに、ご意見及びお尋ね等がございましたら本校教頭までお問い合わせください。

なお、今後は評価の結果について全職員で共通理解を図り、年度末及び来年度の教育活動のよりよい展開に努めてまいります。今後とも、保護者の皆様のご理解とご協力を賜りますようお願い申し上げます。

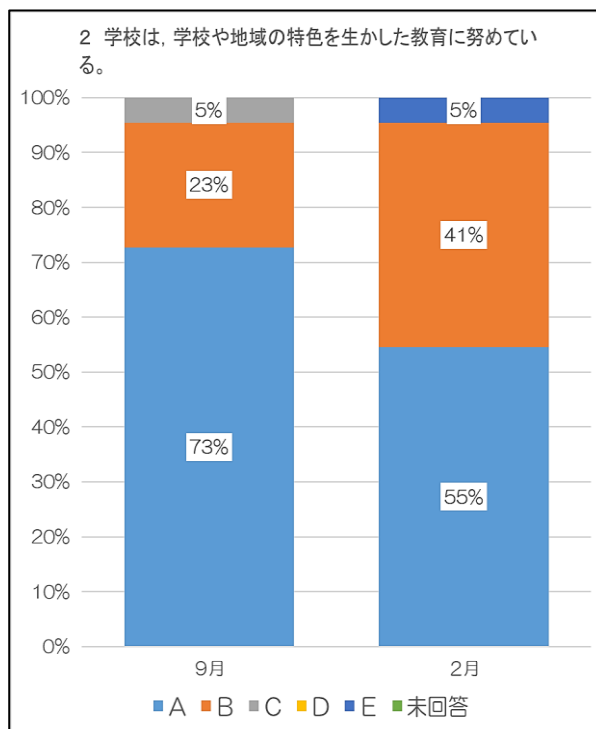
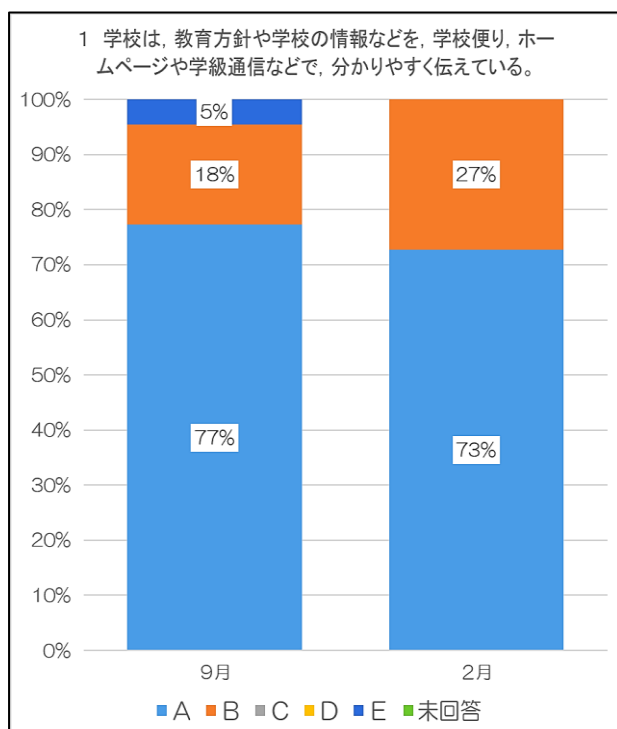
A : よくあてはる

B : あてはまる

C : あまりあてはまらない

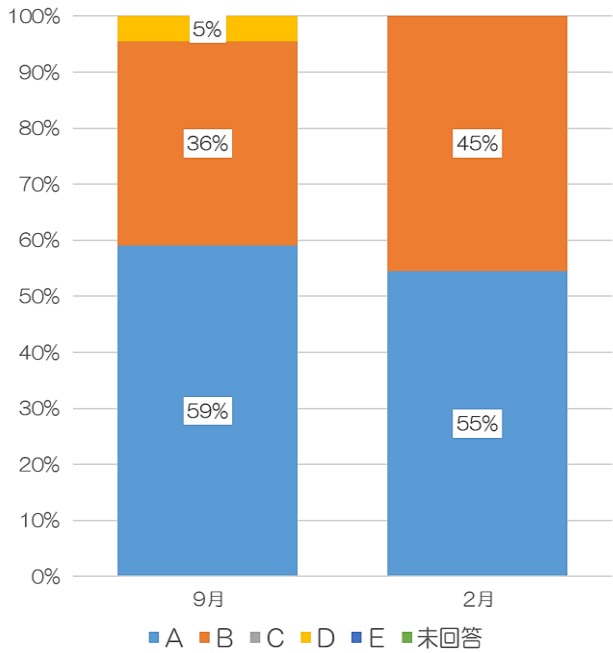
D : ほとんどあてはまらない

E : わからない、判断できない

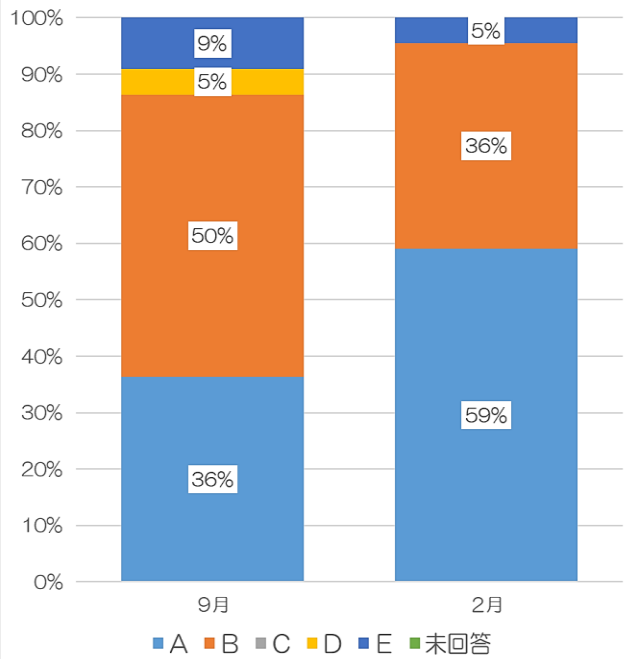


A : よくあてはる  
 B : あてはまる  
 C : あまりあてはまらない  
 D : ほとんどあてはまらない  
 E : わからない、判断できない

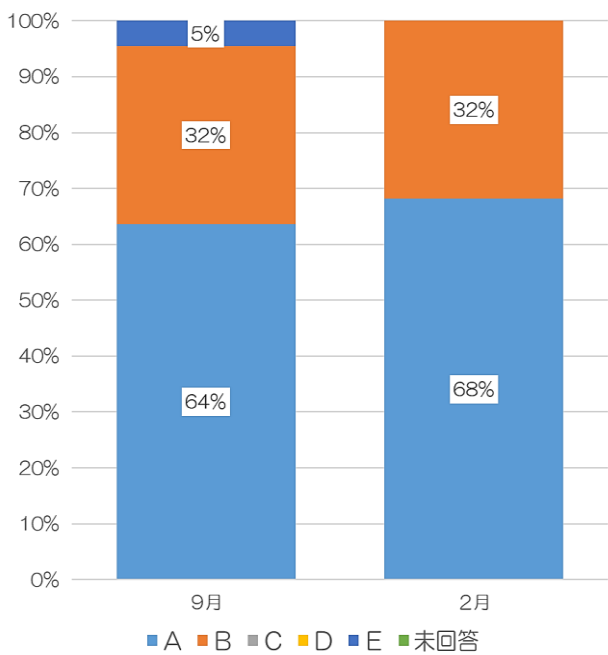
3 学校は、思いやりの心や、社会のマナー、ルールを守る態度の育成に努めている。



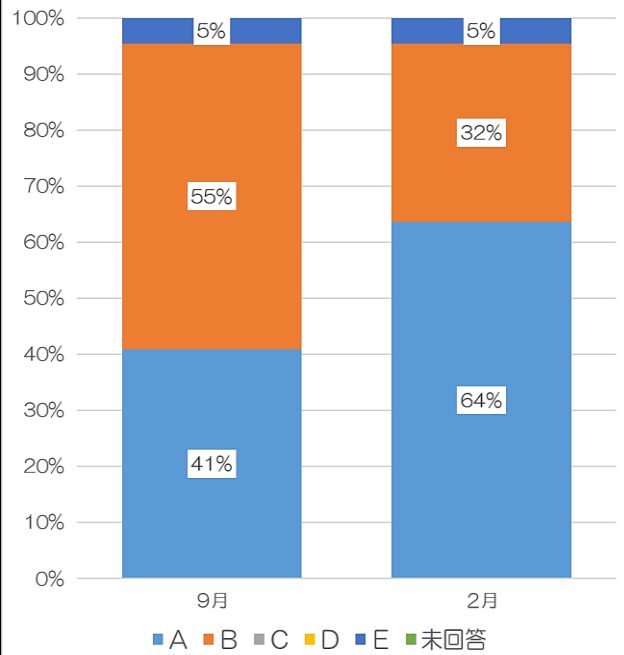
4 学校は、子どもの能力や努力の適切な評価に努めている。



5 学校は、家庭との連携に努めている。



6 学校は、分かりやすい授業に努めている。



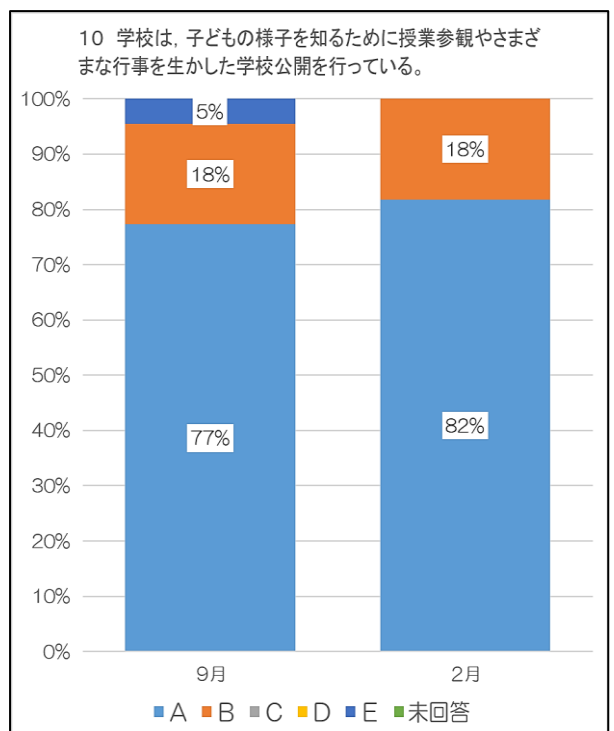
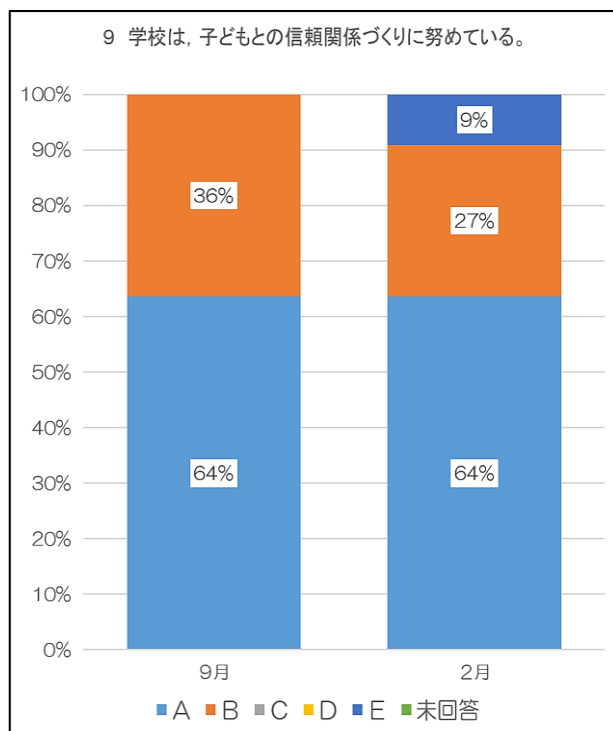
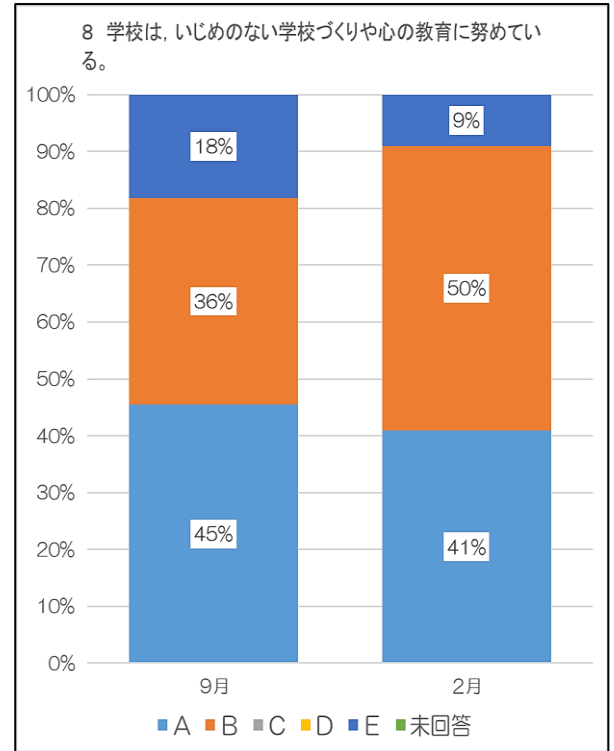
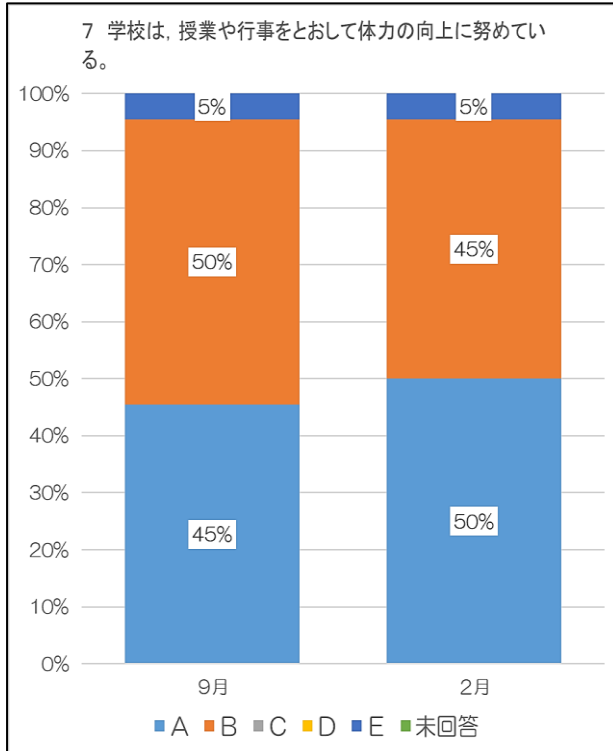
A : よくあてはる

B : あてはまる

C : あまりあてはまらない

D : ほとんどあてはまらない

E : わからない、判断できない



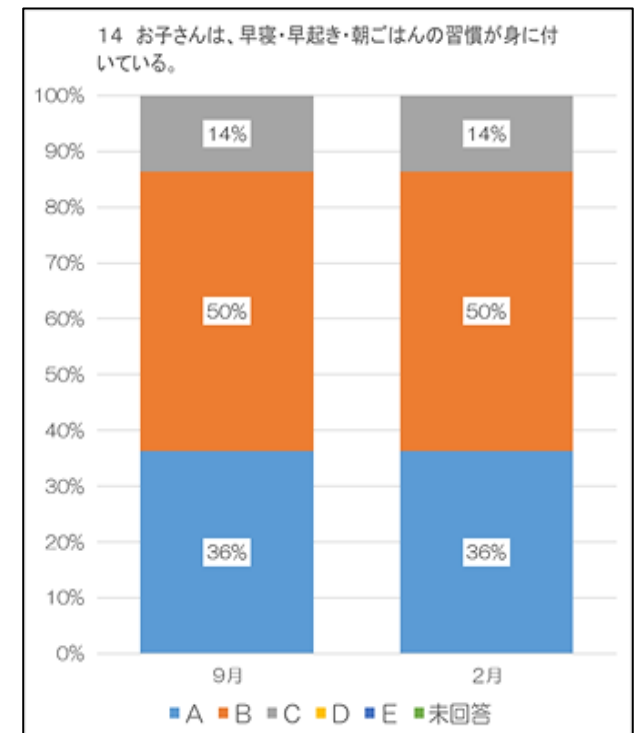
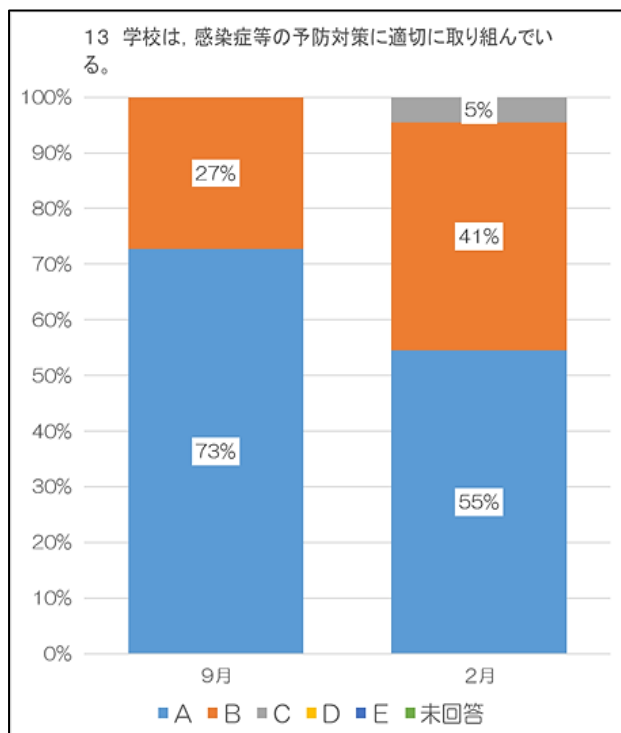
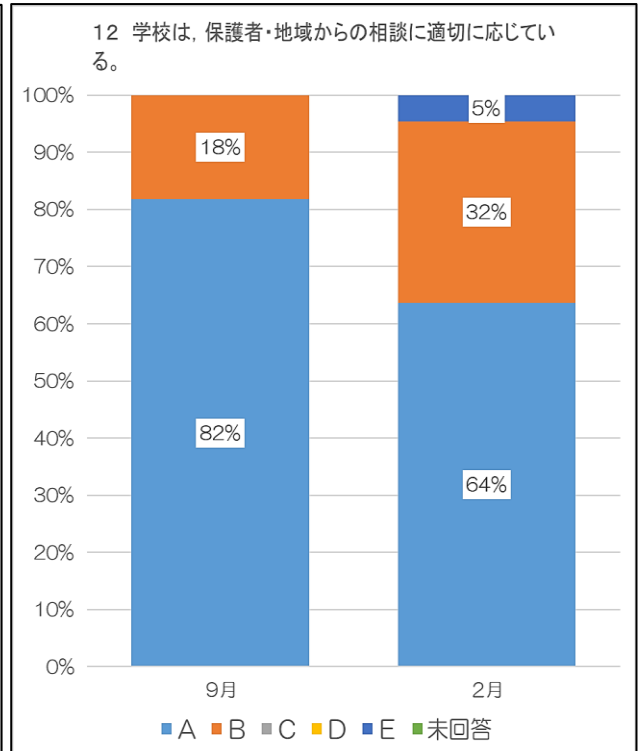
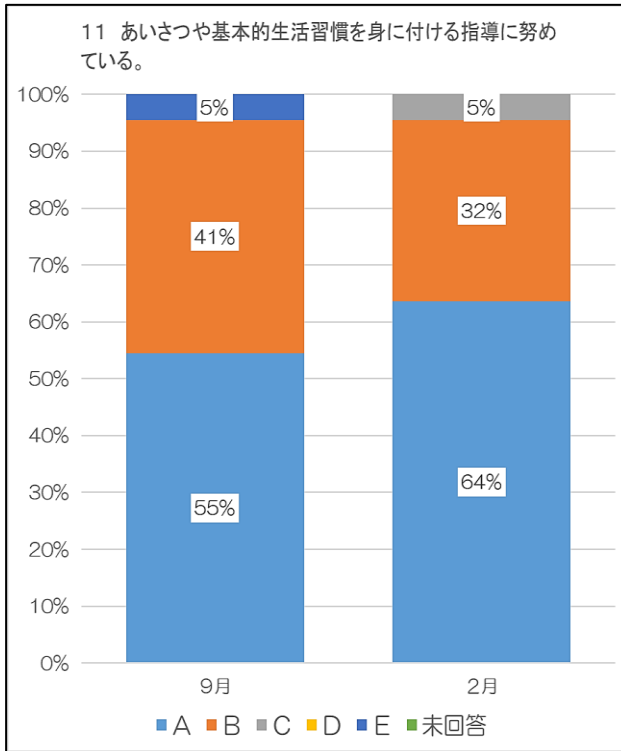
A : よくあてはる

B : あてはまる

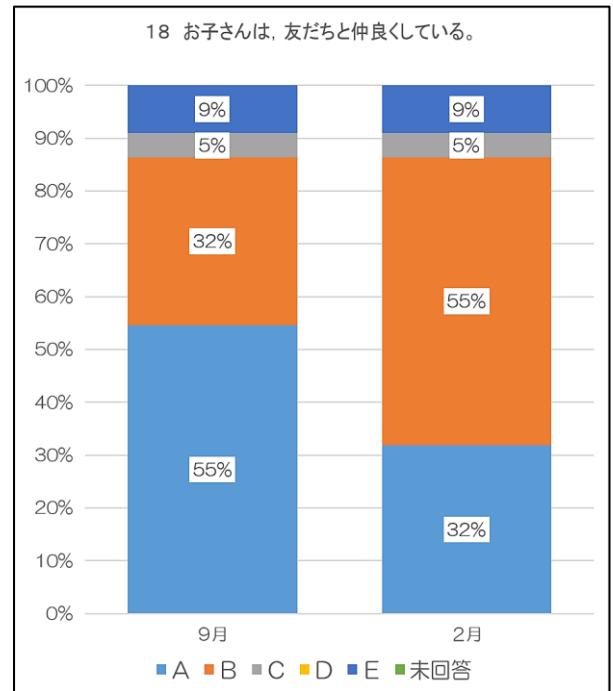
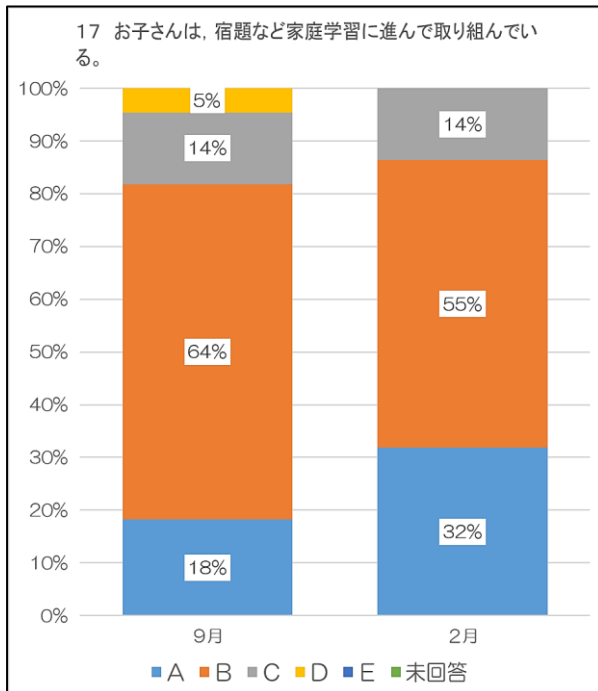
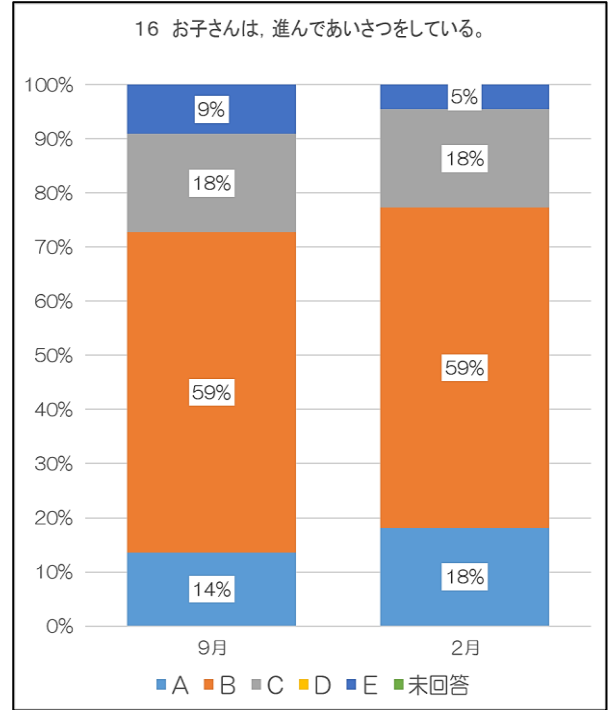
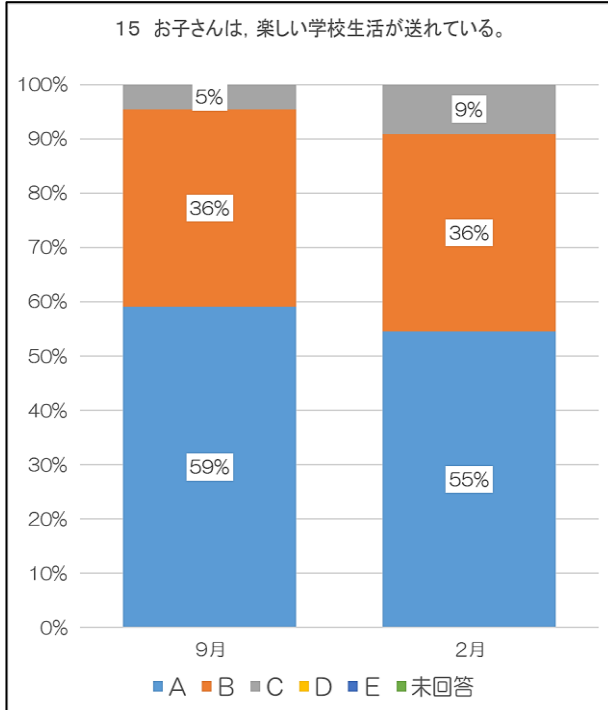
C : あまりあてはまらない

D : ほとんどあてはまらない

E : わからない、判断できない



- A : よくあてはる                      B : あてはまる  
 C : あまりあてはまらない          D : ほとんどあてはまらない  
 E : わからない、判断できない



【ご家庭からのご意見やご要望等について】

家庭より	学校より
<p>○今年度は、コロナ以降できることが増えて、先生方の様々な取り組みに感謝申し上げます。今後とも子どもたちに寄り添っていただけますと幸いです。</p> <p>○学校に行きたくないと一度も言ったことがなく、楽しく生活できている様子です。</p> <p>○感謝しかありません。いつもありがとうございます。</p> <p>○いつも先生方には大変お世話になっており、感謝しております。</p> <p>○楽しい学校生活を過ごしているようすが普段から感じられ、大変うれしく思います。先生方の指導のおかげで、勉強面でも成長を感じております。</p> <p>○学校であった事、良かった事も嫌だったこともよく話してくれます。忘れ物が減らせるよう、また進んで挨拶ができるよう新しい学年では頑張ってもらいたいです。</p> <p>○生き生きとした様子が見られます。学校であった事をよく話してくれます。それらは、学校で安心して満足して生活できているからこそだと思っています。いつも丁寧に見てくださってありがとうございます。</p> <p>○朝の送迎の際、中・高学年は気持ちのよい挨拶が聞こえます。</p>	<p>☆たくさんのご意見、ありがとうございました。現状に満足することなく、今後とも、保護者・地域の皆様のご協力のもと、教育活動を進めてまいります。</p> <p>お気づき等がございましたら、いつでも学校までお寄せください。</p>
<p>●低学年も高学年を見て、言われなくても自分から挨拶ができるといいなと思います。</p> <p>●地域での挨拶がまだできていない子供が多い。家庭内での過保護が一因かも？</p>	<p>☆挨拶につきましては、朝の登校指導や全校集会、各学級において、機会あるごとに指導を継続してきました。個人差は多少あるものの改善の兆しは見られます。今後も、学校全体で指導を続けてまいりますので、各ご家庭や地域におかれましても、積極的なご協力をお願いいたします。</p>

<p>●以前から感じていましたが、机と椅子が木のぬくもりを感じられる環境だと思えますが、低学年には移動させるのも重そうで、高学年になると体格に合っているのかな？と感じます。</p> <p>●自分の子ども時代と比べると、登下校の「歩行」の時間が少ないように思うので、その分、体力づくりの何かをしたいと思えます。体の健康と心の健康はつながっていると思うからです。</p> <p>●もっと楽しく体力向上できる遊具等があればいいと思う。</p>	<p>☆可動式の机及び椅子になってはいるのですが、可動域が狭いので見直しの必要があります。いただいたご意見を参考にしながら、町のほうに伝えていきたいと思えます。</p> <p>☆学校では、登校後朝のランニングタイムで、全員が体を動かしています。しかし、昼休みの外遊びなどは十分ではありませんので、外遊びや全校運動等を励行していきたいと思えます。また、遊具に関しましても、体力向上と合わせて考えていきたいと思えます。</p>
<p>●学校の方針かもしれませんが、宿題に解答付きというのはいかがでしょうかと思えます。</p>	<p>☆学年や内容に応じて、自分で解いて自分ですぐにやり直しを行い、子どもが主体的に学習に取り組む習慣を身に付けさせています。もし、子どもが解答を見て宿題を進めているようであれば、目的が違いますので、担任へご相談ください。</p>
<p>◇先生と生徒の距離が近いのは良いことだと思うのですが、メリハリも大事だと思えます。厳しくするところはしっかり厳しくしていただいて良いと思っています。子どもにもメリハリをつけるよう伝えていきたいと思えます。</p>	<p>☆先生と子どもの距離が近いのは小規模校のメリットでもあります。緩んではダメリットになってしまいます。子どもたちの自律（自立）を目指し、メリハリのある学校生活になるよう、職員自ら、これまでの指導及び支援を見直し、子どもたちと関わっていきます。</p>
<p>◇いつもお世話になっております。子どもが楽しく学校生活ができればそれが一番です。よろしくお願ひします。</p>	<p>☆ご意見のとおりです。子どもたちが、安心して学校生活を送れるよう、分かりやすい授業づくりやいじめを許さないなかまづくり等を行っていきます。</p>