

夜間中学

ちゅう がっ こう  
ゆうあい中学校

オンライン  
さん か か のう  
参加可能

にゅう がく き ぼう しゃ  
入学希望者

せつ めい かい  
説明会



にち じ  
日時



かい じょう  
会場

れい わ ねん ねん  
令和7年(2025年)

7月25日(金)

18:00~19:30【受付開始 17:30】

7月26日(土)

14:00~15:30【受付開始 13:30】

くま もと けん りつ ちゅう がっ こう  
熊本県立ゆうあい中学校

くま もと し ちゅうおう く いずみ ちよう め ゆうしん かん こう こう しき ち ない  
熊本市中央区出水 4丁目1-2(湧心館高校敷地内)

さん か たい しょう しゃ  
参加対象者

にゅうがく き ぼう しゃ や かん ちゅう がく  
入学希望者や夜間中学に  
きよう み かた  
興味のある方など、どなたでも  
さん か  
参加できます!



もうし こみ しめ きり  
申込締切

れい わ ねん ねん  
令和7年(2025年)

7月23日(水)

17:00まで

もうし こみ ほう ほう  
申込方法

ウェブ  
Web

スマートフォンやタブレット等の端末から、  
みぎ に じ げん よ と もうし こ  
右の二次元コードを読み取り、お申込みください。

でん 話  
電話  
メール

した とい あわ さき れん らく  
下の「問合せ先」にご連絡ください。



もうしこみよう に じ げん  
申込用二次元コード

とい あわ さき  
問合せ先



くま もと けん りつ ちゅう がっ こう  
熊本県立ゆうあい中学校

〒862-8603

くま もと けん くま もと し ちゅうおう く いずみ ちよう め  
熊本県熊本市中央区出水4丁目1-2

【電話】096-371-1771(平日13:15~21:45) 【メール】yuai-jh@pref.kumamoto.lg.jp

## 説明会のながれ

受付

開会

入学説明会

- ◆ ゆうあい中学校について
- ◆ 在校生による作文発表
- ◆ 在校生との座談会
- ◆ 質疑・応答



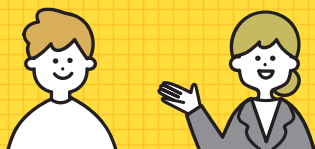
校舎見学



閉会

説明会終了後

希望者の方には  
個別相談を行います



## ゆうあい中学校は こんな学校です



- 授業を17:30～21:10の夜間に行います。
- 月曜日から金曜日まで、1日4時間勉強します。
- 授業料や教科書代は無料です。



## 入学対象者

熊本県在住・15歳以上の方で

- 小学校や中学校を卒業していない方。
- 様々な事情で十分に義務教育を受けられなかった方で、学びなおしをしたい方(国籍は問いません)。



## 熊本県立ゆうあい中学校

【住所】〒862-8603 熊本県熊本市中央区出水4丁目1-2  
【電話】096-371-1771 (平日13:15～21:45)  
【メール】yuai-jh@pref.kumamoto.lg.jp

