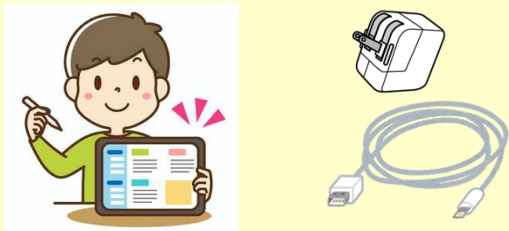


三玉小学校タブレットもちかえりのルール

1. タブレット、タッチペン、充電器をもちかえります

キーボードは原則学校においておきます。



2. 家でおく場所を決めます

自分のつくえの上など、ふんだりよごれたりしない場所におきます。



3. 大切にもちかえるようにします

必ずランドセルに入れて大切にもちかえります。

とちゅうで、タブレットは、出しません。



4. けんこうに気をつけてつかいます

先生や家の人と約束した時間以外は使えません。夜9時をすぎたら、使うのはやめます。気分が悪くなったら使うのをやめます。30分に1回は休けいして目を休めます。



5. きめられた学習にだけ使えます

先生の指示を聞いて学習しましょう（みんなが何を調べたか、どれだけ使ったかわかります。）



6. 自分だけが使います

家族をふくめてほかの人が使わないようにします。



7. おうちで、充電をして毎日学校にもってきます。



8. あいてが、きずつくこと、いやなきもちになることはしません。



9. ID(アイディー)やパスワードは、ほかの人にはひみつです。



10. こわれたり、なくしたりしたときは、すぐに先生にれんらくします。

