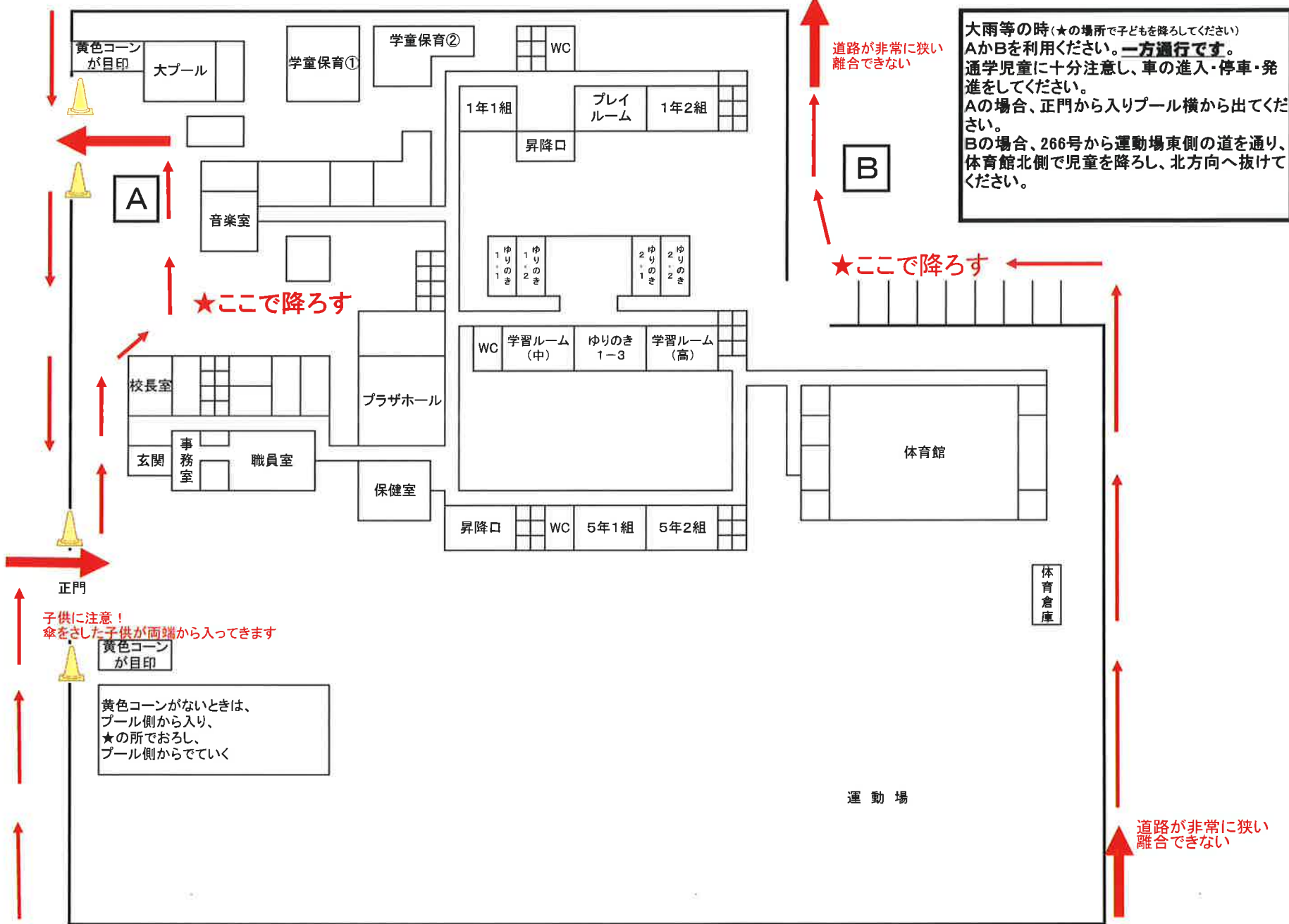


# 大雨等の児童の送迎について

※実線矢印(←→)は大雨等の車の進路

右手にカーブミラーがある所から左折すると  
松橋小学校正門沿いの道路に出ます

大雨等の時(★の場所で子どもを降ろしてください)  
AかBを利用ください。**一方通行です。**  
通学児童に十分注意し、車の進入・停車・発進をしてください。  
Aの場合、正門から入りプール横から出てください。  
Bの場合、266号から運動場東側の道を通り、  
体育館北側で児童を降ろし、北方向へ抜けてください。



# 大雨等、緊急時引き渡し時の児童の送迎について

※破線矢印(←.....)は緊急時引き渡しでの車の進路

右手にカーブミラーがある所から左折すると  
松橋小学校正門沿いの道路に出ます

**緊急時引き渡し時**  
(★の場所で子供を引き取ってください)  
AかBかCを利用ください。**一方通行です**。路面に十分注意し、車の進入・停車・発進をしてください。  
Aの場合、正門から入りプール横から出てください。  
Bの場合、正門から体育館横を通り、住宅地方面へ抜けてください。  
Cの場合、正門から体育館横、運動場東側の道を通り、266へ抜けてください。

■ 道路が非常に狭い  
■ 離合できない

B

C

登校班毎に待機  
迎えに来られた児童を  
地区担当が車まで送る。

体育館

引き渡し場所 受付した児童の名前と車のナンバーを伝える

受付

体育倉庫

A

運動場

道路が非常に狭い  
離合できない

266号へ

(←.....)は、緊急時引き渡し時の車の進路です。  
正門から入り、運動場に駐車し、引き取った後A・B・Cのいずれかから出ます。

