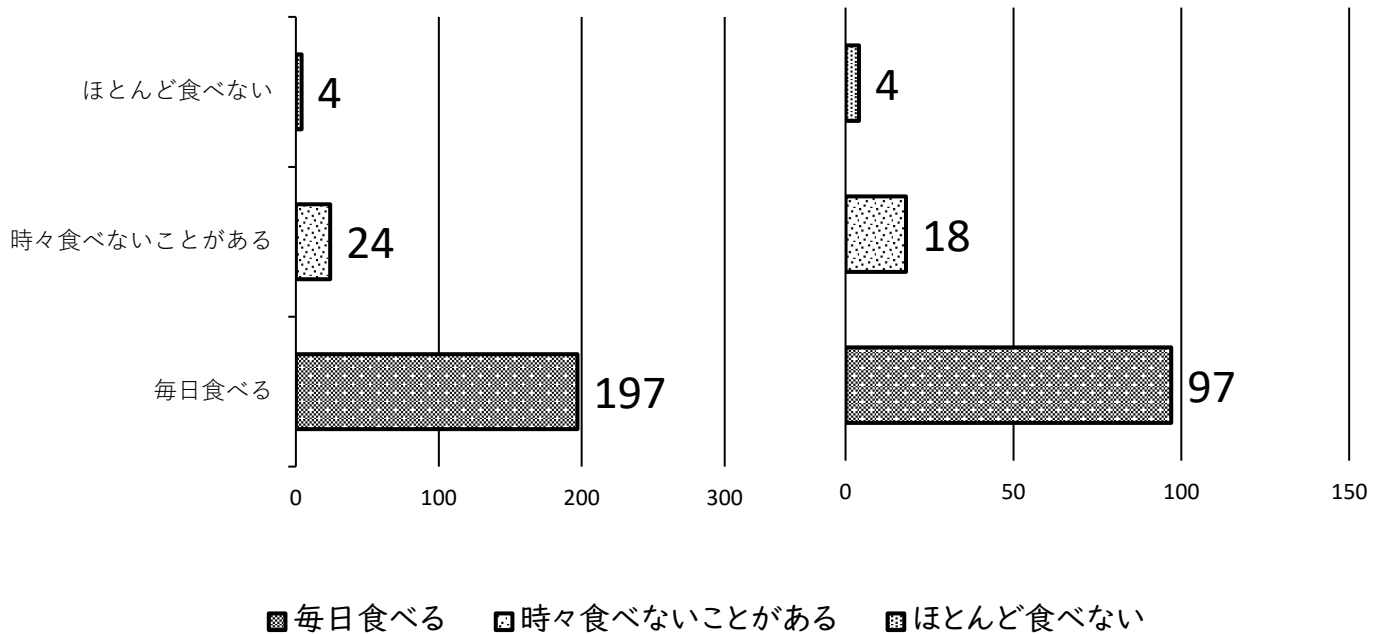


# アンケート結果まとめ(小・中学生)

①朝ごはんは毎日食べますか。

小学生

中学生

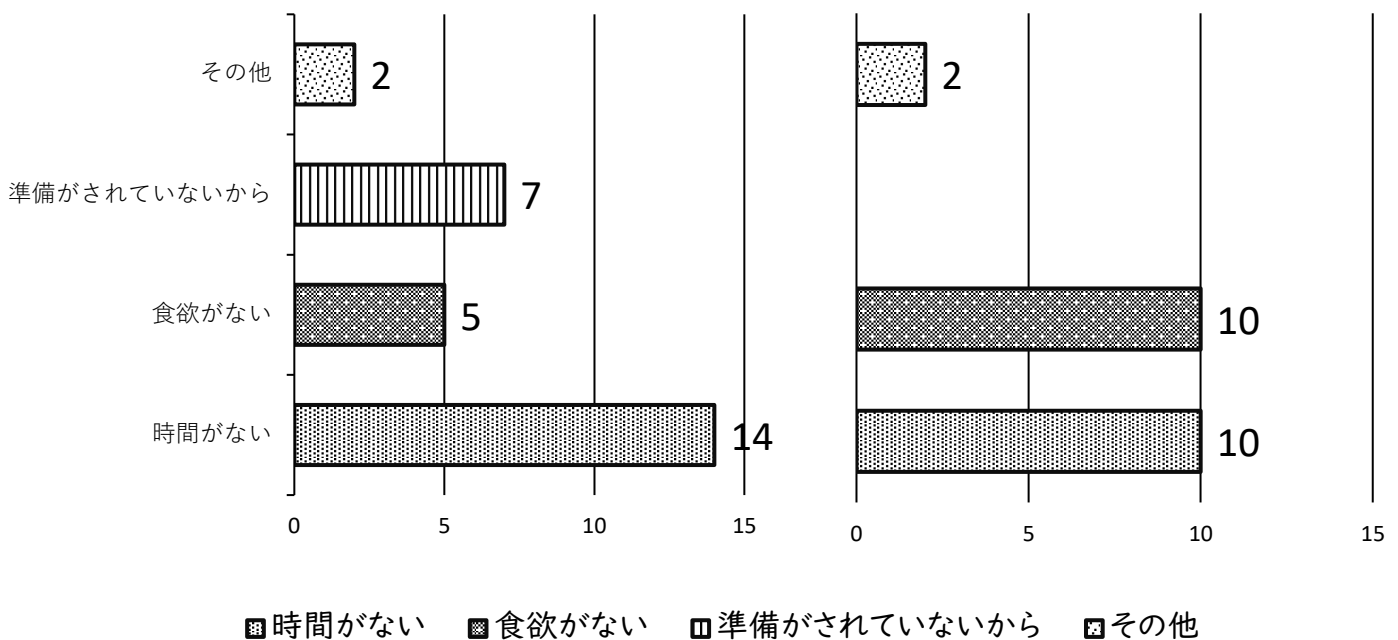


①理由はなぜですか。

※「ほとんど食べない」「時々食べないことがある」を選択した者の回答

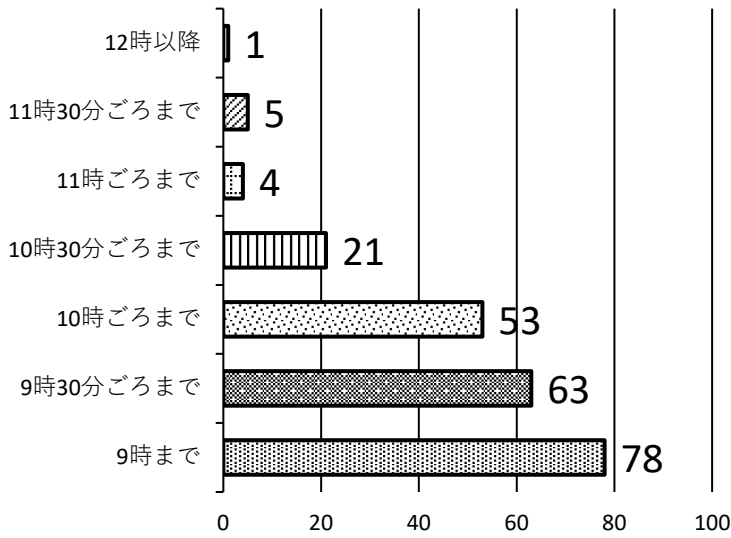
小学生

中学生

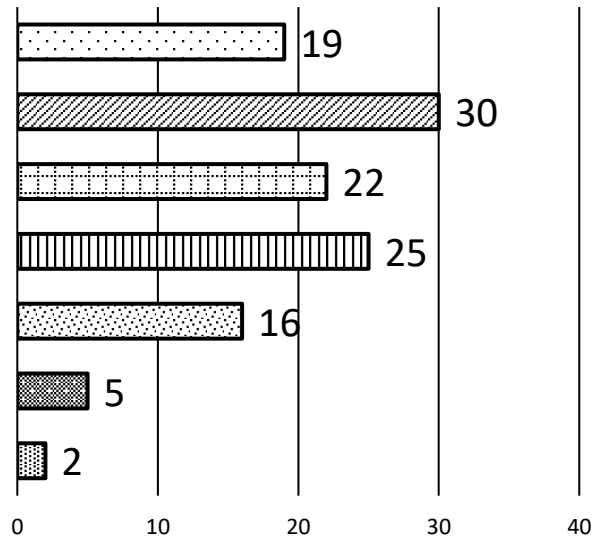


②学校がある日(月曜日～金曜日)は何時ごろに寝ますか。

小学生



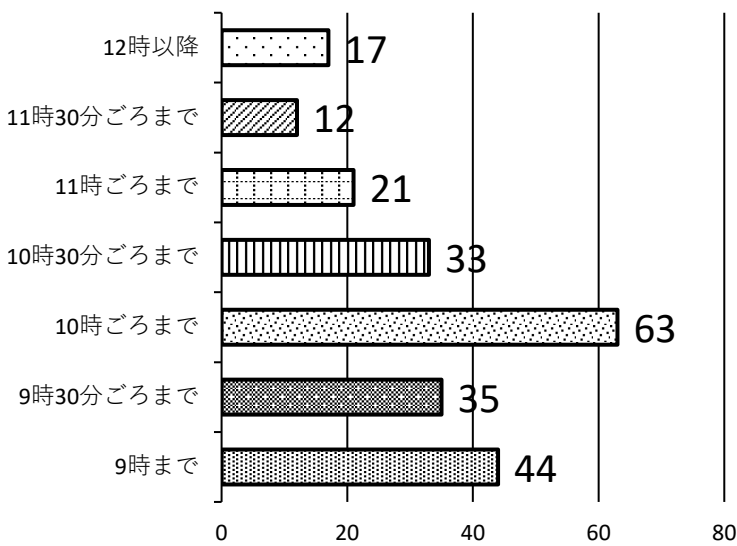
中学生



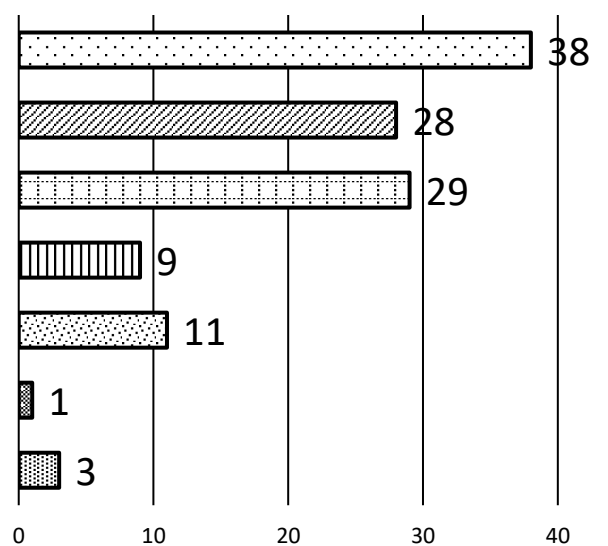
9時まで
  9時30分ごろまで
  10時ごろまで
  10時30分ごろまで
  11時ごろまで
  11時30分ごろまで
  12時以降

③学校がない日(土曜日、日曜日、祝日)は何時ごろに寝ますか。

小学生



中学生

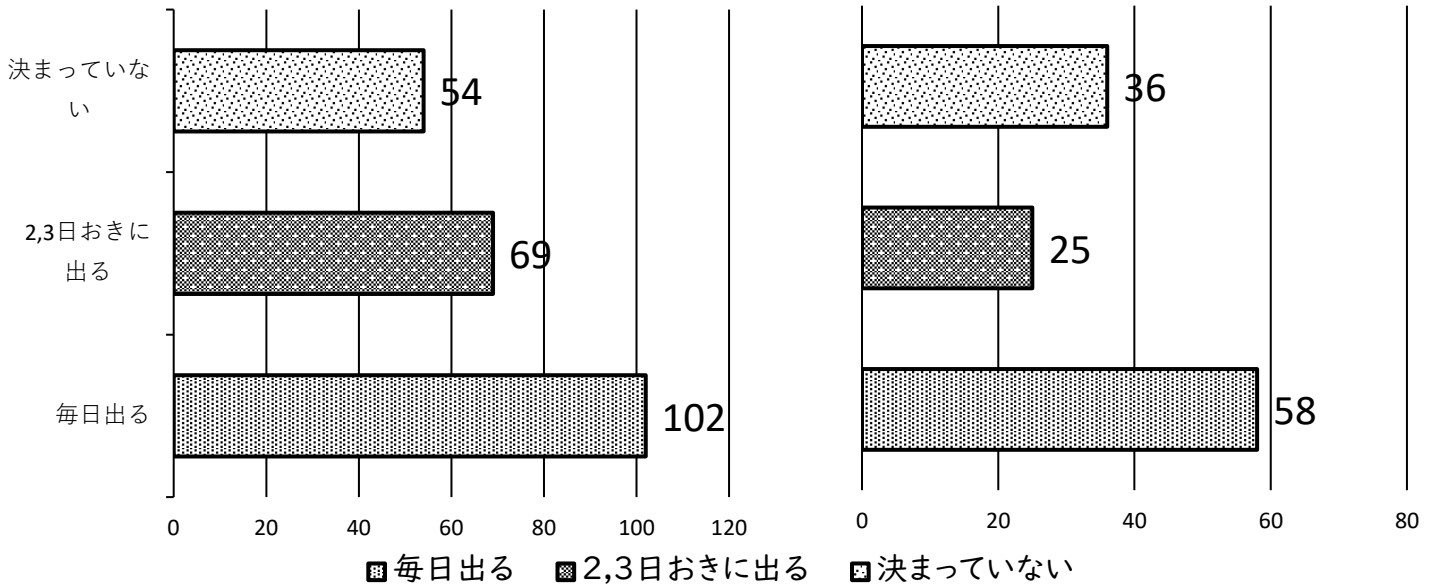


9時まで
  9時30分ごろまで
  10時ごろまで
  10時30分ごろまで
  11時ごろまで
  11時30分ごろまで
  12時以降

④うんこはでますか。

小学生

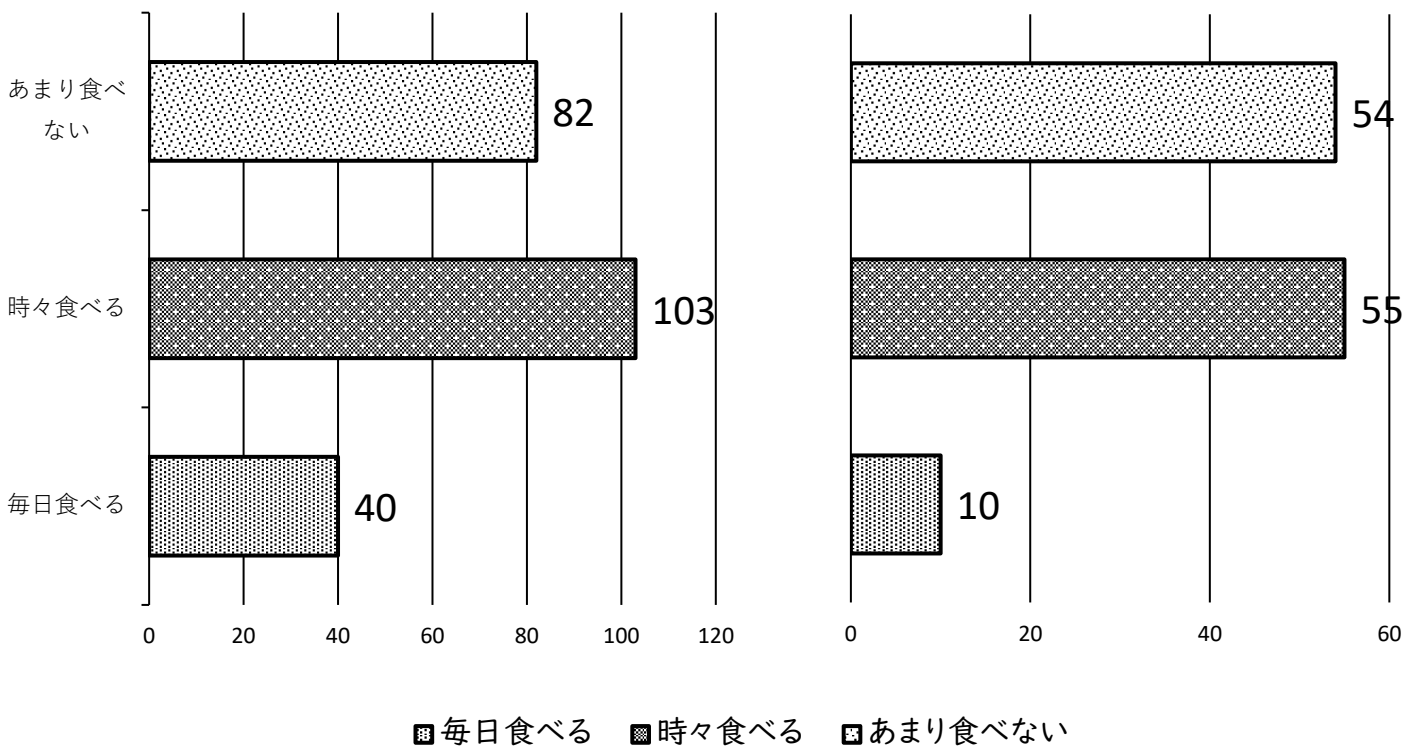
中学生



⑤夕ごはんの後、おやつを食べますか(間食しますか)

小学生

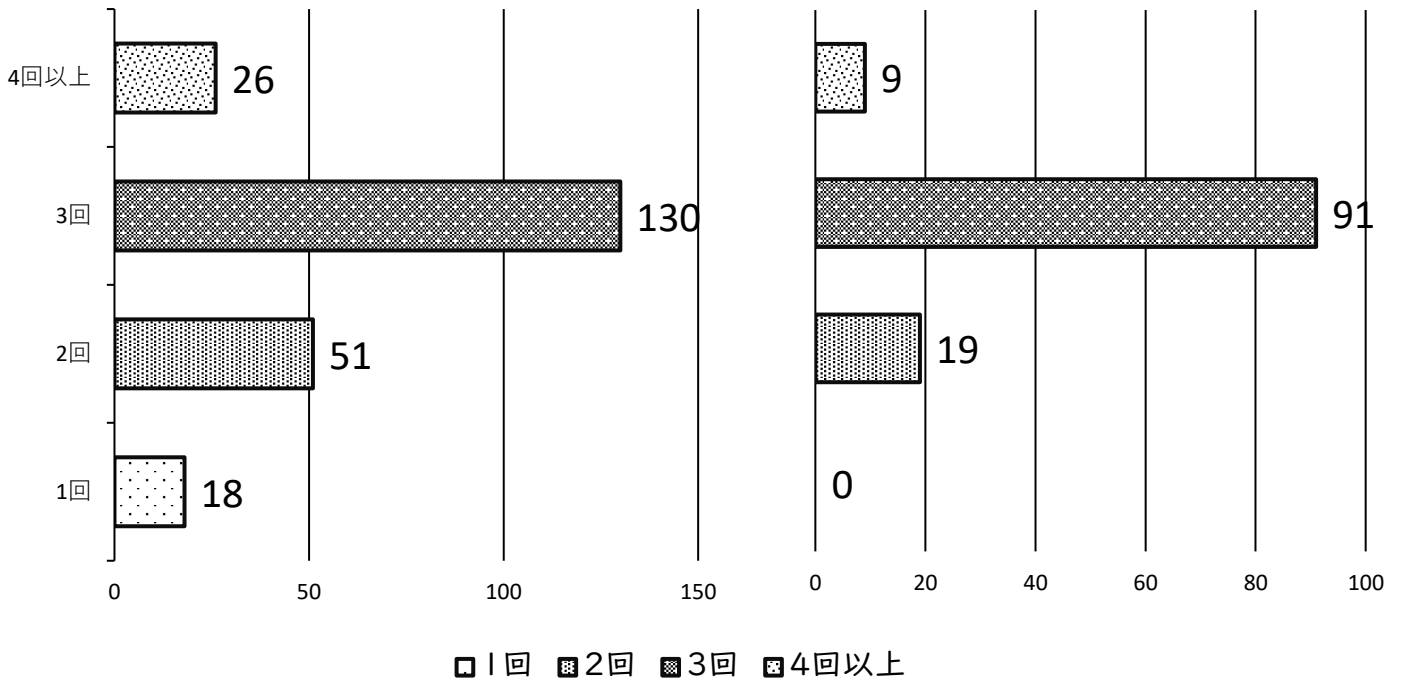
中学生



⑥ 1日に何回歯をみがきますか。

小学生

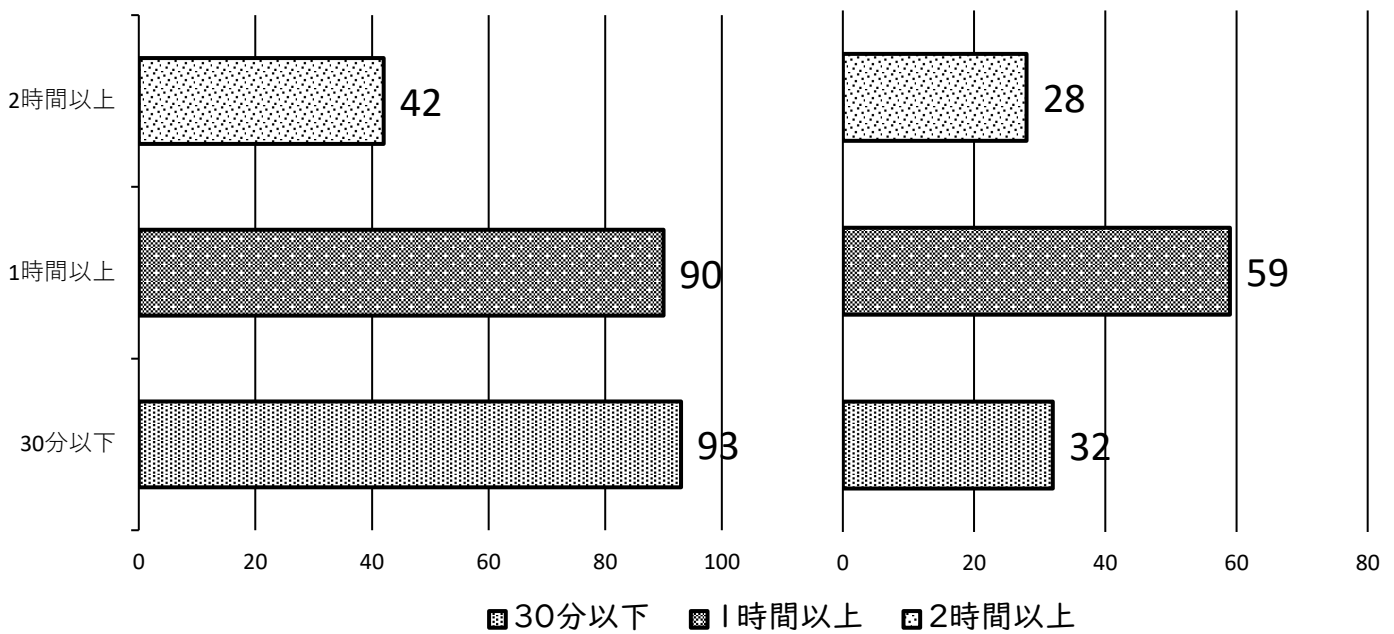
中学生



⑦ 家族との会話は、毎日どのくらいの時間ありますか。

小学生

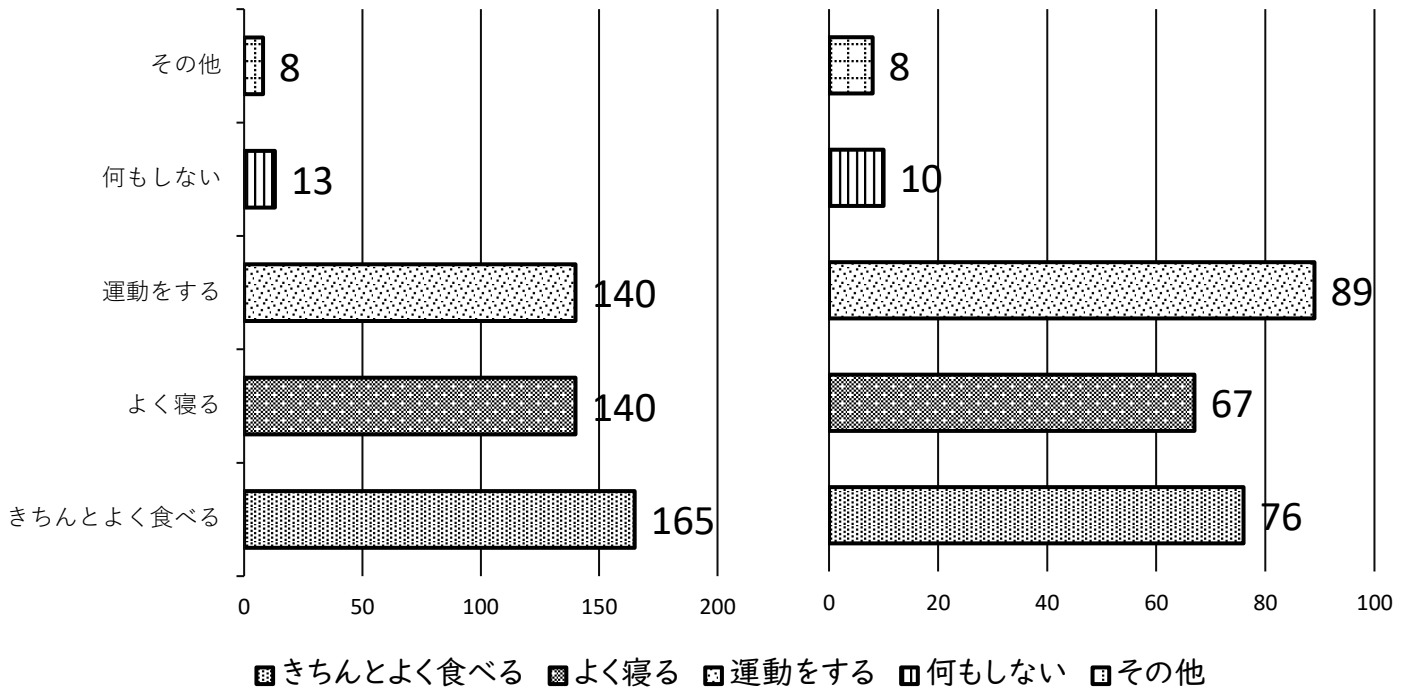
中学生



⑧健康な生活をするためにどのようなことをしていますか。  
(複数回答可)

小学生

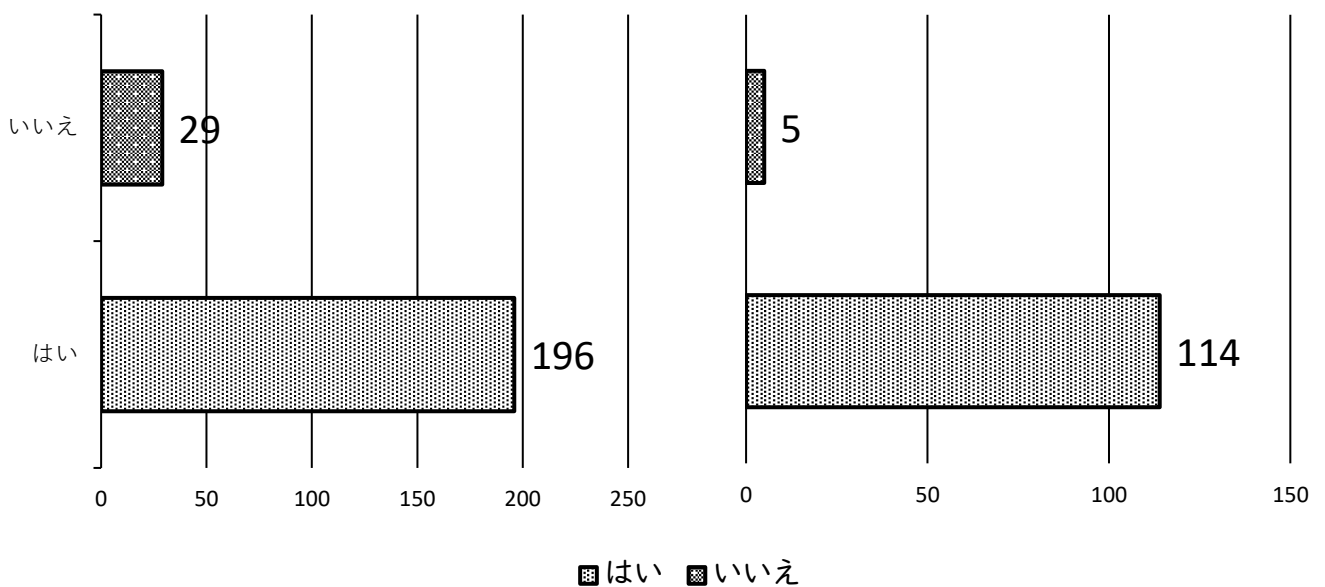
中学生



⑨自分専用やおうちの人を持っている携帯電話(スマートフォン)、タブレット、ゲーム機等を使っていますか。

小学生

中学生

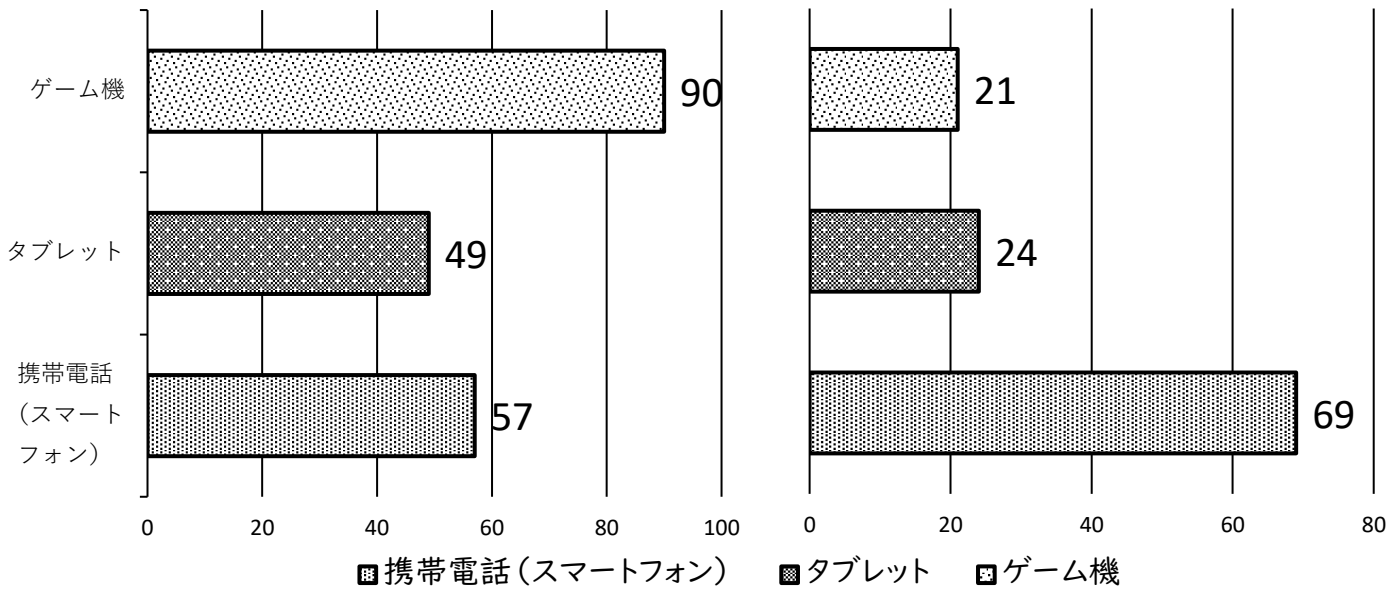


⑩～⑬携帯電話（スマートフォン）、タブレット、ゲーム機等を使用している者のみ回答

⑩主に使っているメディア機器は何ですか。

小学生

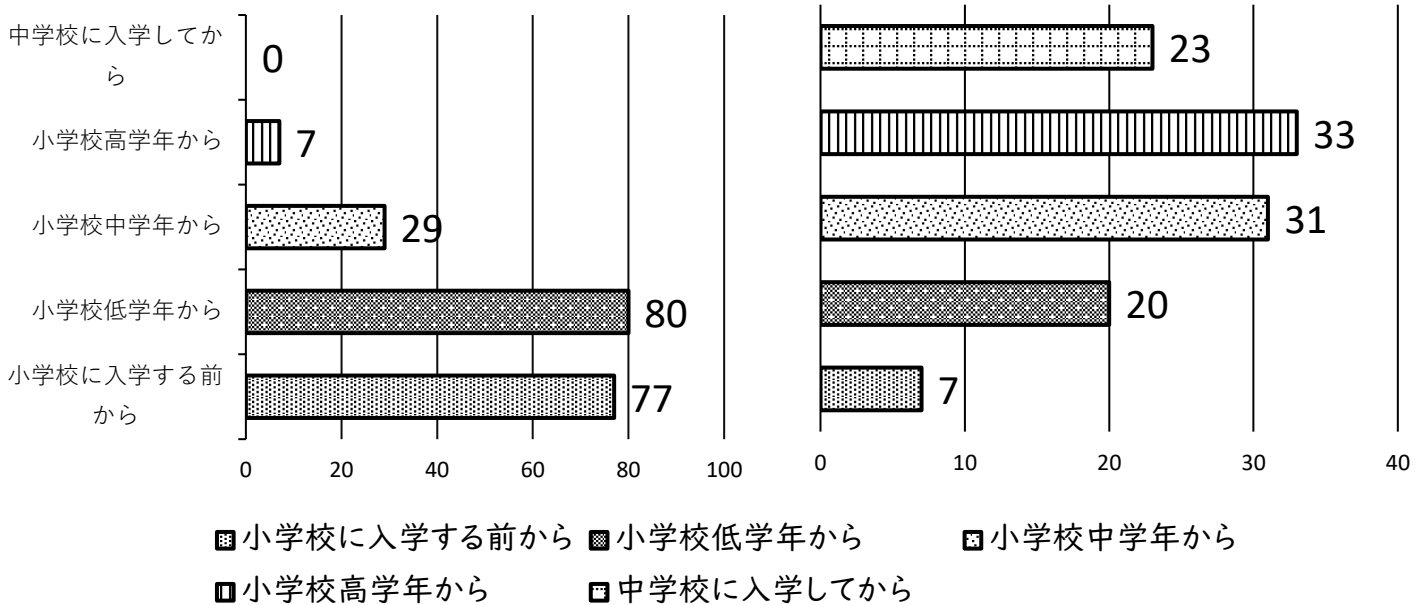
中学生



⑪携帯電話（スマートフォン）、タブレット、ゲーム機等を使い始めたのはいつですか。

小学生

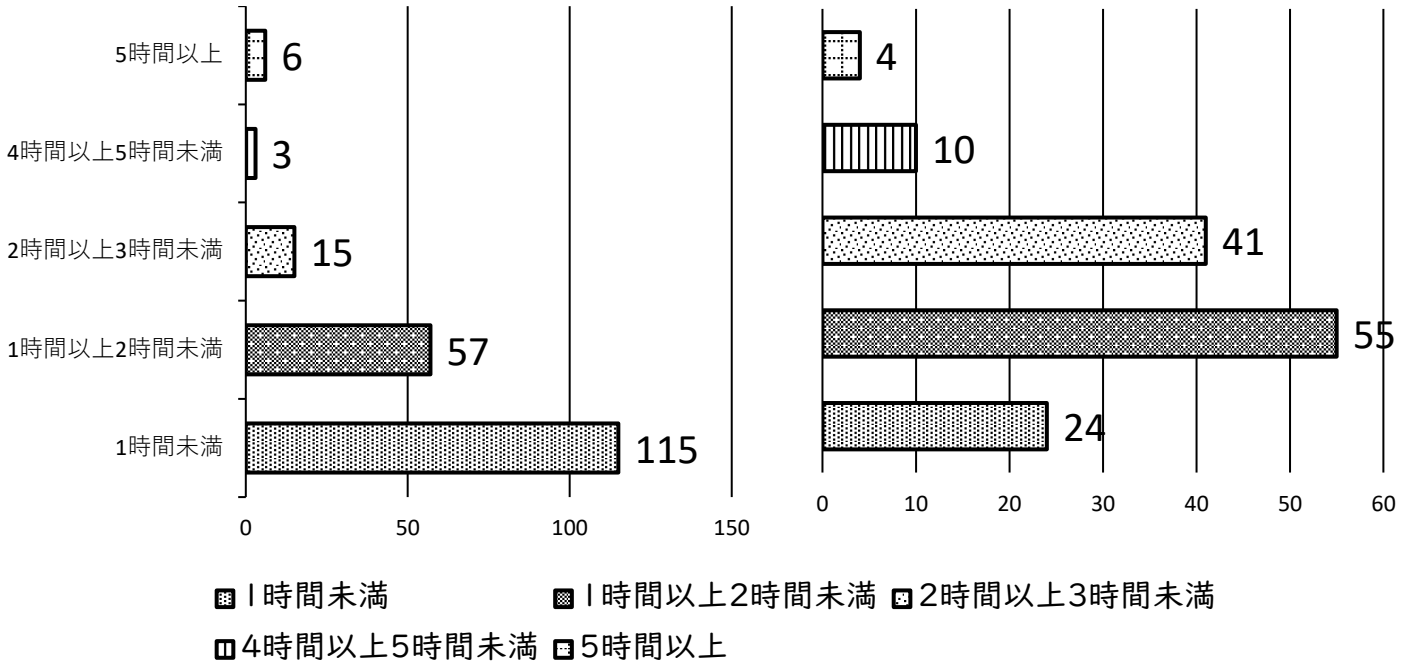
中学生



②携帯電話(スマートフォン)、タブレット、ゲーム機を平日(月曜日～金曜日)1日にどれくらい使用しますか。

小学生

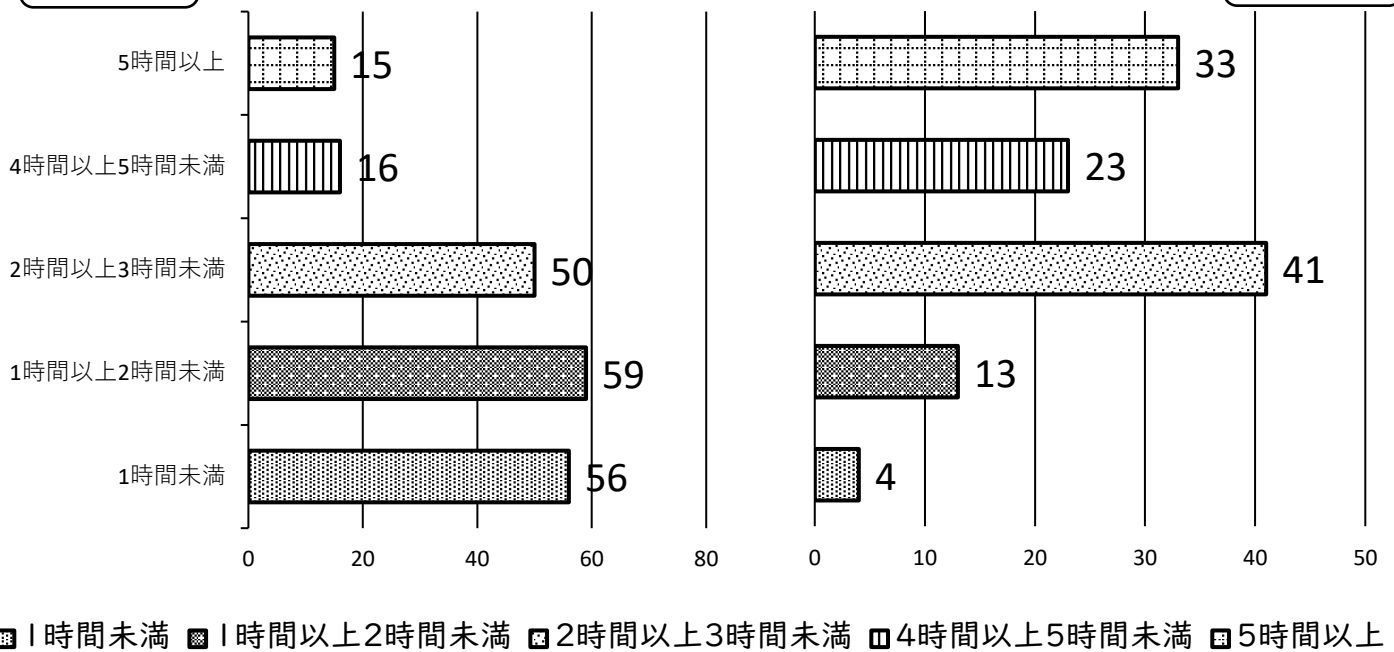
中学生



③携帯電話(スマートフォン)、タブレット、ゲーム機等を休日(土曜日、日曜日、祝日)1日にどれくらい使用しますか。

小学生

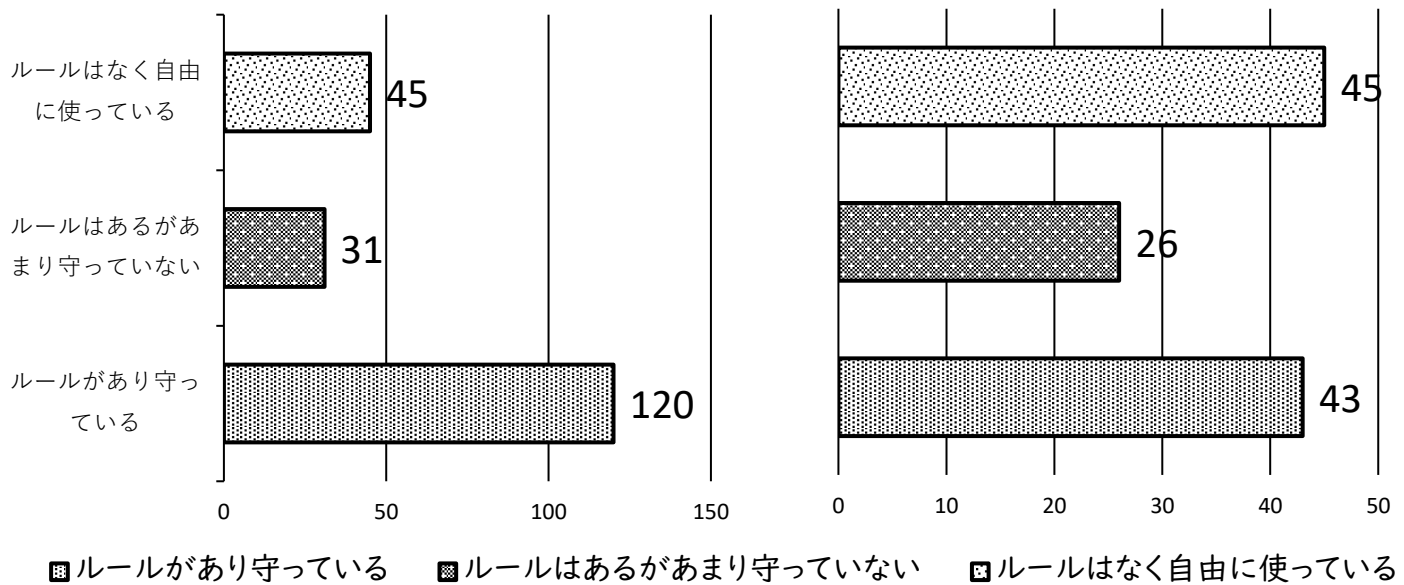
中学生



⑭あなたの家では、携帯電話（スマートフォン）、タブレット、ゲーム機等の使い方についてルールがありますか。

小学生

中学生

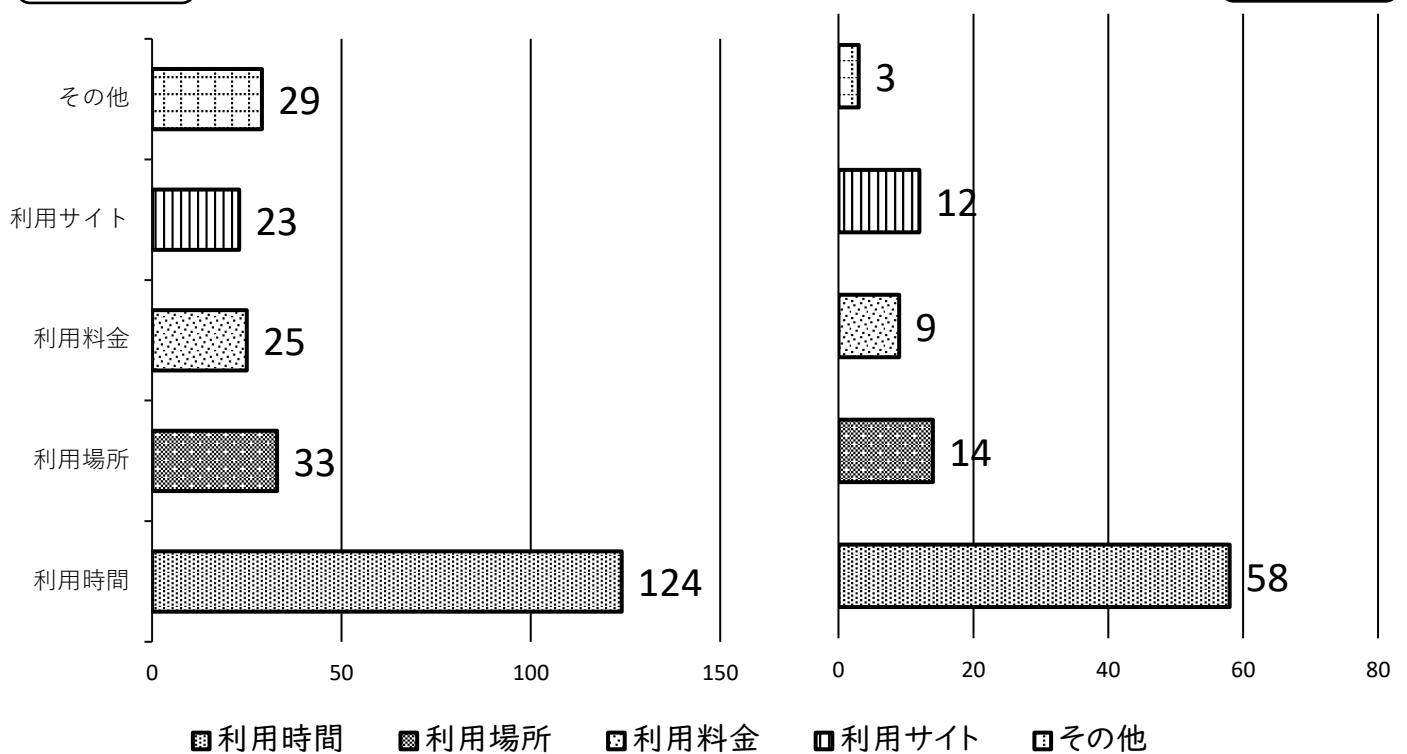


⑭それはどんなルールですか。(複数回答可)

※「ルールがあり守っている」「ルールはあるがあまり守っていない」を選択した者のみ回答

小学生

中学生

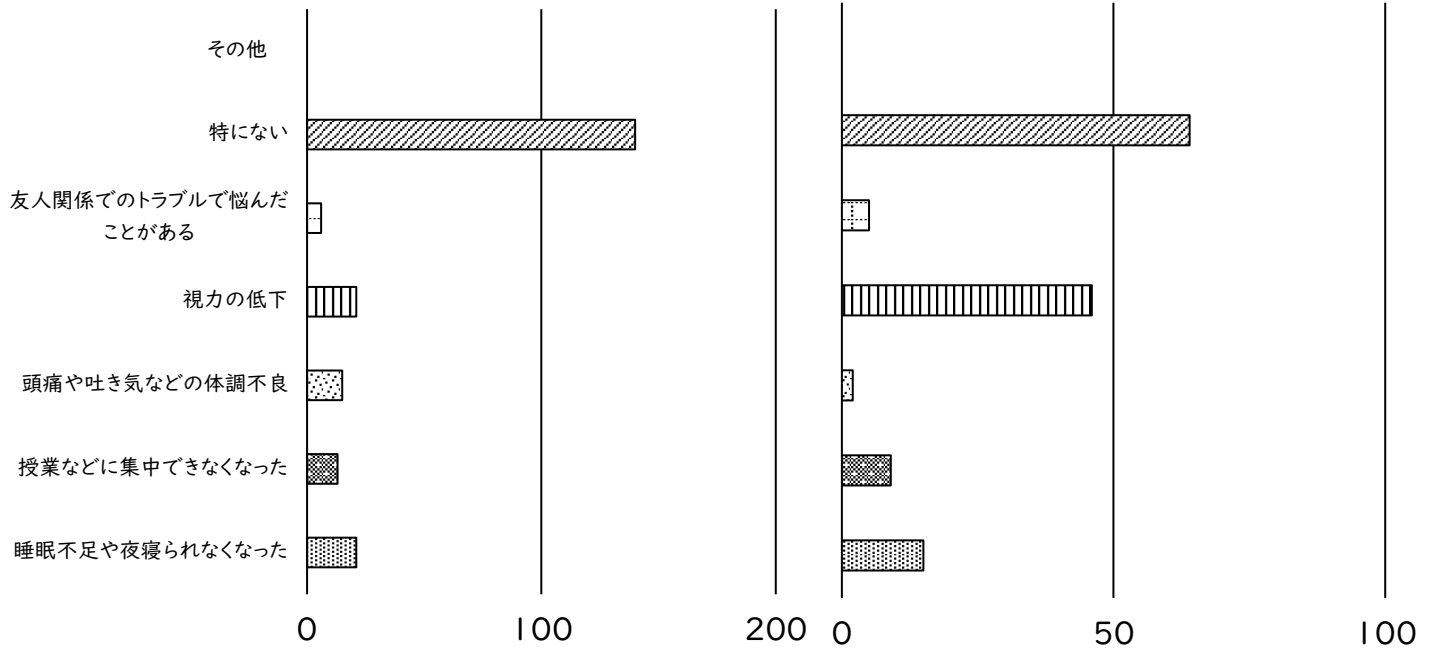




⑮携帯電話（スマートフォン）、タブレット、ゲーム機等を使って、次のようなことがありますか。（複数回答可）

小学生

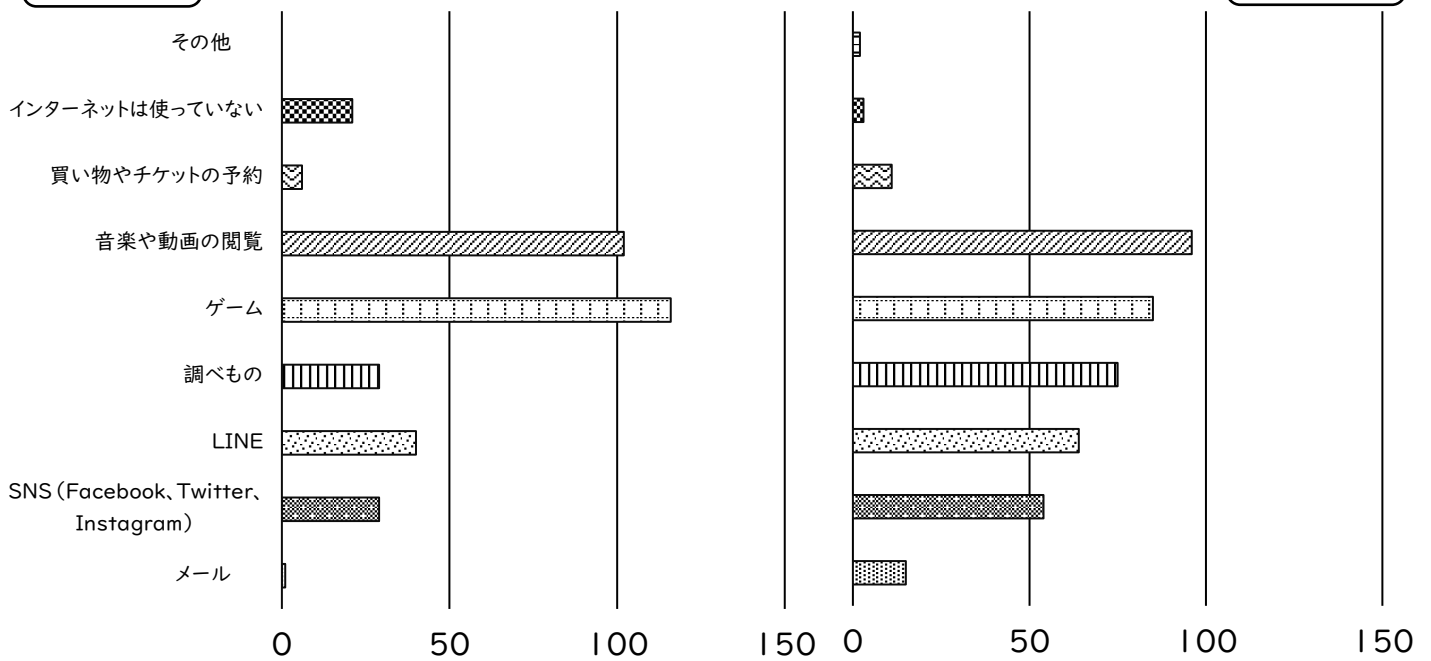
中学生



⑯携帯電話（スマートフォン）、タブレット等を使用している人に聞きます。これらのインターネットで、よく使う機能は何ですか。（複数回答可）

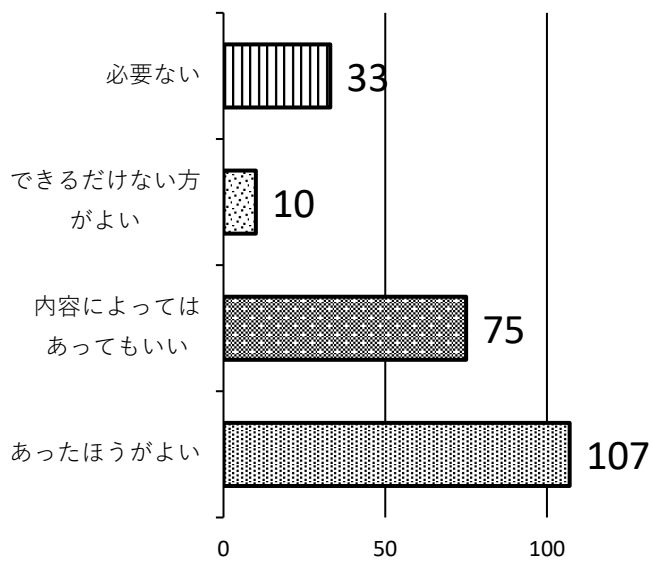
小学生

中学生

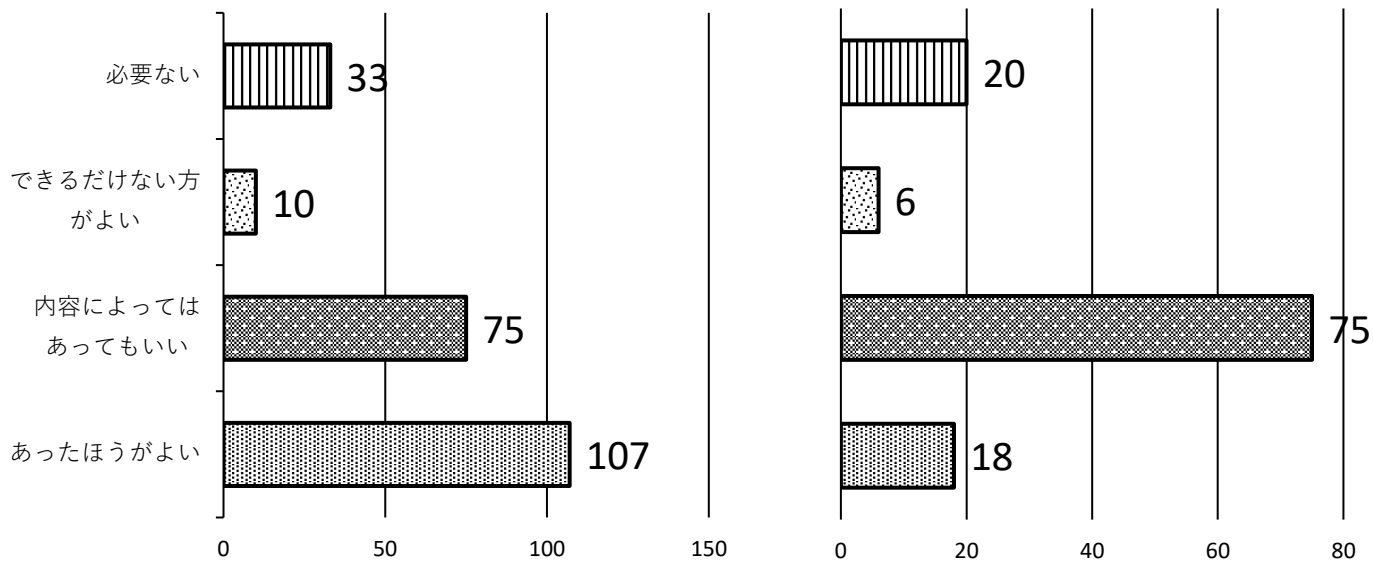


⑰山江村の小・中学校のみんなで守りたい約束のようなものがあつた方がよいと思いますか。

小学生



中学生



■ あつたほうがよい   ■ 内容によってはあってもいい   ■ できるだけない方がよい   ■ 必要ない