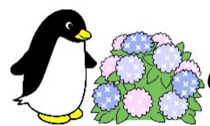




# ひだまり

令和7年度6月号  
楠浦小学校保健室  
～おうちの人とよう～



ほけんもくひょう  
6月保健目標:正しい歯のみがき方を知ろう



がつ 6月4～10日は歯と口の健康週間！

歯科指導については、以下の日程で実施します。

3年生と6年生は染め出しをしてみがき残しチェックをする予定です。当日は記載してある物を準備してください。また、歯科矯正治療中や以前染め出しをした際に口の中に異常が出た等の理由で染め出しができない場合がございます。事前にご連絡ください。



学年	日程	内容	準備物
1年生	6月6日（金） 4時間目	歯科衛生士によるブラッシング指導	歯ブラシ・コップ
2年生	6月5日（木） 5時間目	「おやつのとり方を考えよう」 （栄養教諭 池田先生の講話）	筆記用具
3年生	6月6日（金） 3時間目	歯科衛生士によるブラッシング指導 （※歯こう染め出し）	歯ブラシ・コップ・手鏡 汚れても良いタオル・服
4年生	6月5日（木） 6時間目	「よくかんでおいしく食べよう」 （栄養教諭 池田先生の講話）	筆記用具
5年生	6月10日（火） 4時間目	全国小学生歯みがき大会へ参加	筆記用具、ハンカチ 手鏡（ある人）
6年生	6月4日（水） 4時間目	「歯、口の健康について考えよう」 ※歯こう染め出し	歯ブラシ・コップ・手鏡 汚れても良いタオル・服

ぜんこくしょうがくせい は  
5年生は全国小学生歯みがき大会へ参加します！



全国小学生歯みがき大会とは、全国の小学5年生を対象に、DVDを視聴して、効果的な歯みがき方法を身につけるための大会です。下の日程で映像も配信されますので、ぜひご覧ください。

【保護者向け：5月7日（水）10：00～6月30日（月）24：00】

【大会映像：6月1日（日）10：00～6月30日（月）24：00】

配信HP：第82回全国小学生歯みがき大会サイト内

<https://www.lion-dent-health.or.jp/ldhevent/82kai/index.htm>

第82回全国小学生

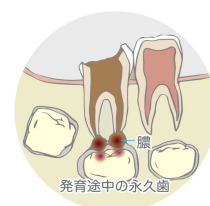
歯みがき大会 HP



にゅうし  
乳歯（子どもの歯）のむし歯

えいきゅうし あとな は えいきゅう  
永久歯（大人の歯）への影響は！？

①むし歯菌に感染



乳歯のむし歯をそのまま放っておくと、進行して歯の根っこにまで達し、そこに膿を溜めこみます。永久歯は、乳歯の真下、つまり、膿が溜まったところからはえてきます。そしてその時、永久歯がむし歯菌に感染してしまうのです。むし歯菌に感染した永久歯は、そうではない歯に比べて、むし歯になるリスクはグッと高くなってしまいます。

②永久歯がまっすぐ出られない



乳歯のむし歯がひどくなって、自然にはえ変わるよりも早く抜けてしまうと、奥の歯が徐々に前方に動き始めます。すると、下で待っていた永久歯のスペースが、十分に確保できなくなり、変な方向にはえたり、ずれてしまったりして、歯並びが悪くなってしまいます。

③かむ力やあごの発達



たとえば、右の歯がむし歯になると、その痛みを避けるようと、左の歯で噛むようになります。そして左もむし歯になると、どちらもよくかむことができず、食べ物を飲みこんでしまうようになります。むし歯になるとかむ回数が減り、それに慣れていくと、噛む力やあごの発育に支障をきたしてしまいます。