

夏休みの作品募集一覧（令和6年度）※各学年で取組をお願いします

〈絵画・ポスター〉
〈貯金箱など〉

※B3判【ゴッホ用紙】（51cm×36cm） B4判【普通の画用紙】（36cm×25cm）
4つ切り画用紙（54cm×38cm） 8つ切り画用紙（38cm×27cm）



No	募集作品	募集規定 (どんな絵を描けばいいか)	締切	作品の 大きさ	画材	絵の裏に書くこと	問い合わせ先 担当
1	第49回ゆうちょアイ デア貯金箱コンクール	・身近な素材を使った貯金箱	8/28 (水)	一辺が25cm 以内	劣化しない もの	作品名、学校名、氏 名、年齢 (応募用紙あり) 全員に参加賞あり	事務局 0120(296)285 ・個人の写真の使用禁止 井芹(図工担当)
2	JA共済 交通安全ポ スターコンクール	①子どもや歩行者に交通ルールや 規則を守らせようとするもの ②運転者向けに交通事故防止を呼 びかけるもの	8/28 (水)	4つ切り画用紙		学校名、学年、氏名、 作品名、作品の紹介 (応募票あり) 全員に参加賞あり	JAから回収に来られます 井芹(図工担当)
3	本の帯	・作品の裏に書名・著者名・出版 社名・学校・学年・組・氏名を 書く	8/28 (水)	縦13.5cm×横3 2cmの白色用紙			合志市図書館 鳥飼

〈作文など〉

No	募集作品	募集規定	原稿用紙等	応募票	校内締切	問い合わせ先
1	人権メッセージ	・読んだ人の心が温かくなるようなメッセージ ・家族、友達、地域の人など、身近なだれかが うれしくなるようなメッセージ ・自分らしく生きるために大切にしていること 固有名詞は、使用しない。標語形式でも可	10字以上 60字以内 専用の応募用紙	応募用紙と同じ	8/28 (水)	熊本県人権センター 西依
2	わたしのすすめる本	・最初に題・学校・学年・組・氏名 を書く。最後に出版(書名・著者 名・出版社)を書く。	合志市図書館から配布の用紙 (低・中・高学年別)		8/28 (水)	合志市図書館 鳥飼

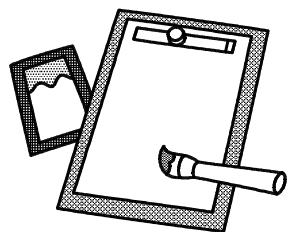
〈科学研究・発明工夫展〉

No	募集作品	募集規定	留意点	校内締切	備 考
1	科学研究(自由研究)	・身近な暮らしの中で見つけた 不思議やなぜを、実験や観察 を行って明らかにする。	・観察や実験の記録をきちんと残す。 (写真・スケッチ、表、グラフ等) ・観察や実験に使った道具を残しておく。 ・作品にまとめる紙の大きさは決まっている。 (縦170cm×横70~80cm)	8/28 (水)	1~2年各担任 3年 坂田 4年 富田 5・6年 石田
2	発明工夫展	・発明工夫にテーマをおいたも の(アイデアのみは不可)	・まずは、アイデアを考えてみましょう。 ・説明書はA1サイズ(594×841)を基本とした模造紙に、児 童生徒自身により、工夫した点や作品の説明を文章や図、写真な どで描いてください。 ・説明書と現物で出品します。 ・作品紹介動画(任意)①2分以内②ファイルサイズ300MB まで③作品の趣旨と動作が分かる内容	8/28 (水)	1~2年各担任 3年 坂田 4年 富田 5・6年 石田

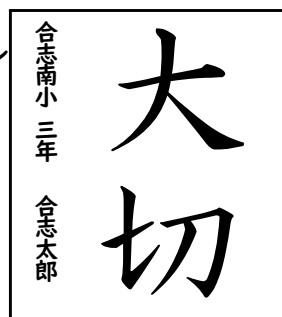
〈書道〉

No	募集作品	半紙	条幅	作品への記入	校内締切	備考
1	明るい選挙啓発作品コンクール	3年「大切」・4年「主役」 5年「公約」 6年「一票の力」		学校名 学年 氏名	8/28 (水)	合志市選挙管理委員会 (248)1112 岩田
2	JA共済 全国小中学生書道コンクール	1年「うた」2年「くるみ」 3年「あさがお」4年「笑顔」 5年「信じる道」 6年「尊い生命」	1年「つばさ」2年「はなび」 3年「秋まつり」4年「美しい湖」 5年「友情の証」 6年「豊富な資源」	学年 氏名 ※学校名は不要	8/28 (水)	JAから回収に来られます 岩田
3	税に関する書道募集	1年「ぜい」・2年「しんこく」 3年「のうぜい」 4年「税金」「完納」 5年「青色申告」「電子申告」 6年「申告納税」「税の役割」		学校名 学年 氏名	8/28 (水)	菊池税務署 0968(25)2122 岩田

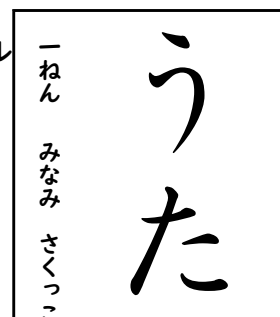
※書道の名前の書き方



1 明るい選挙
コンクール



2 JA書道
コンクール



3 税に関する
書道展

