

令和5年12月8日
九州電力送配電株式会社

保護者の皆さまへ

**たこあげをする際は電線にご注意ください
(九州電力送配電株からのお願い)**

拝啓 初冬の候ますますご清祥のこととお喜び申し上げます。日頃は弊社事業に格別のご理解とご協力を賜り厚く御礼申し上げます。

皆さまがお住いの八代地域で、今年1月にたこが電線に引っ掛かる事案が多発しました。お子さまの安全にも関わることでありますので、次の注意事項をお読みのうえ、お子さまにもしっかりと教えていただき、安全にたこあげをお楽しみいただきますようお願い申し上げます。

敬具

◇ 電線近くでのたこあげは大変危険です

たこが送電線にかかると、垂れた糸を通して感電するおそれや、停電が発生する可能性があります。上空や周囲に送配電線がないことを確認されてからお楽しみください。

◇ たこの持ち手を離さないようにお願いします

電線から十分離れている場所であっても、たこあげする際には「持ち手」を絶対に離すことがないようにお願いします。手を離れたたこが遠くに流され、100m以上離れた電線に引っ掛かる事象が発生しています。

◇ たこがかかったら、すぐに連絡をお願いします

たこを電線に引っ掛けてしまった場合や、そのような状況を発見した場合は、決して自分で取ろうとせず、九州電力送配電にご連絡ください。

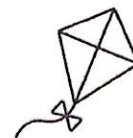
(お問い合わせ・ご連絡先)

九州電力送配電株式会社 八代配電事業所

送配電コールセンター

電話：0800-777-9437 【通話料無料】

風がかかった時の緊急連絡先



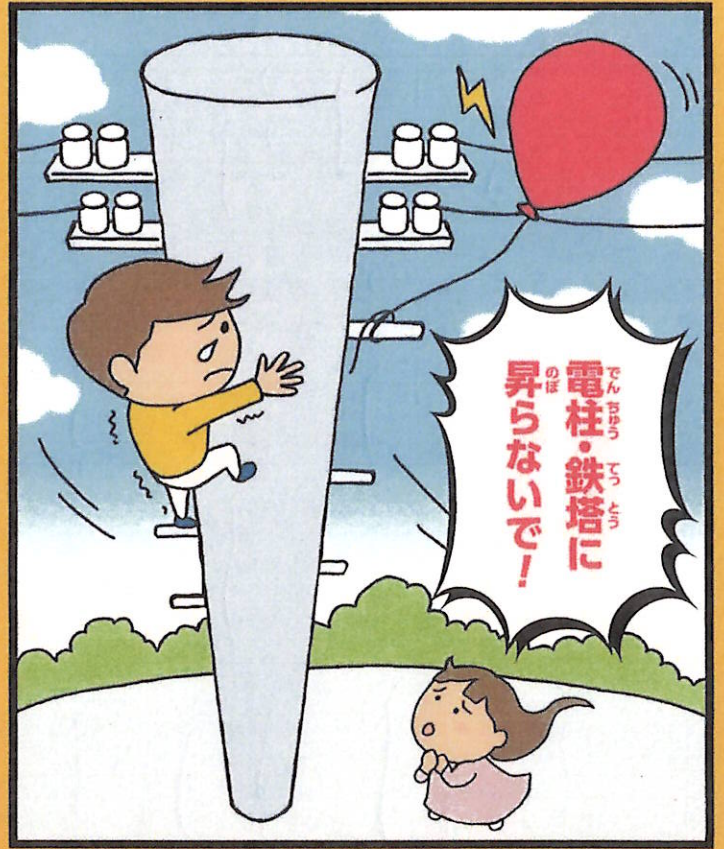
(連絡先)

九州電力送配電株式会社 八代配電事業所

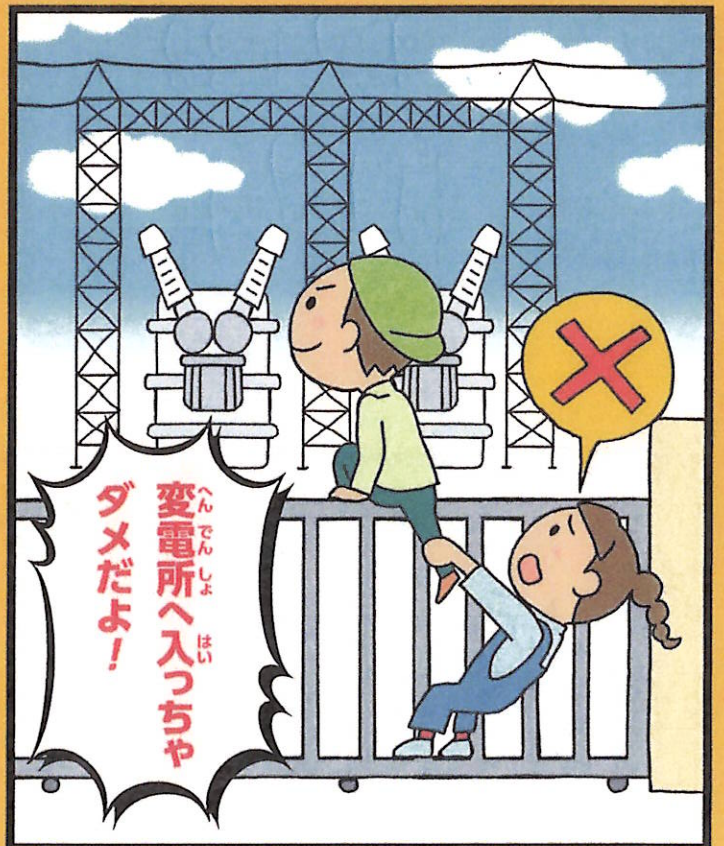
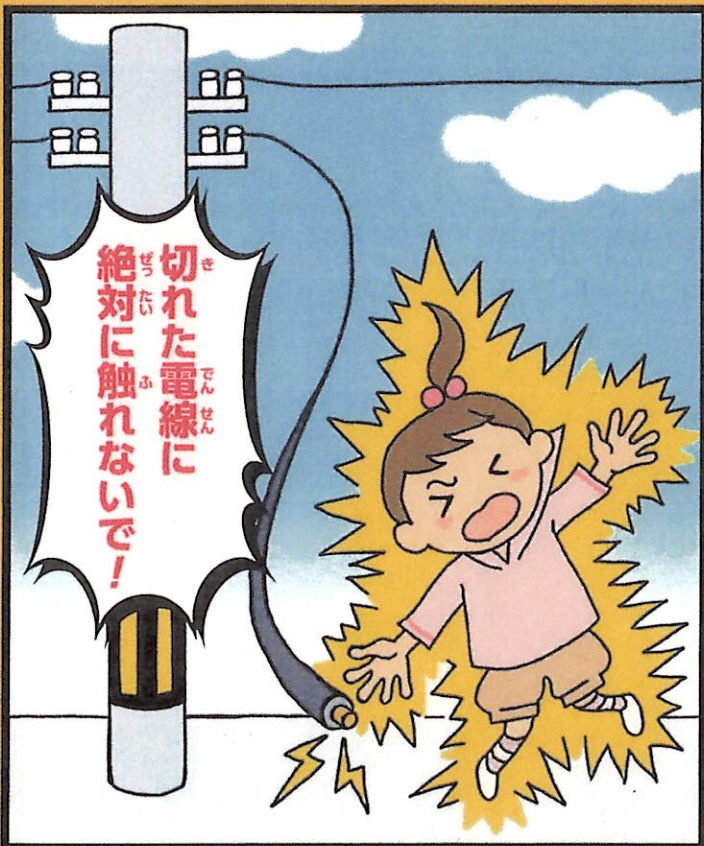
送配電コールセンター 電話：0800-777-9437【通話料無料】

※ 状況確認のため、保守管理会社から折り返しお電話を
させていただきます場合がございます。

区分	状況写真	保守管理会社
配電線 (電柱)		<p>(株)九電送配サービス 八代サービスセンター</p>
送電線 (鉄塔)		<p>(株)九電ハイテック 八代事業所 送電G</p>



あぶないよ! 電線の近くは!



たごなどが電線に引っかかった場合や、切れて垂れ下がった電線を見つけた場合は、絶対近づかず、九州電力送配電にご連絡ください。