



八市土 第 889 号
令和 6年 9月 13日

教 育 長 様

土木課長 福浦 亮二

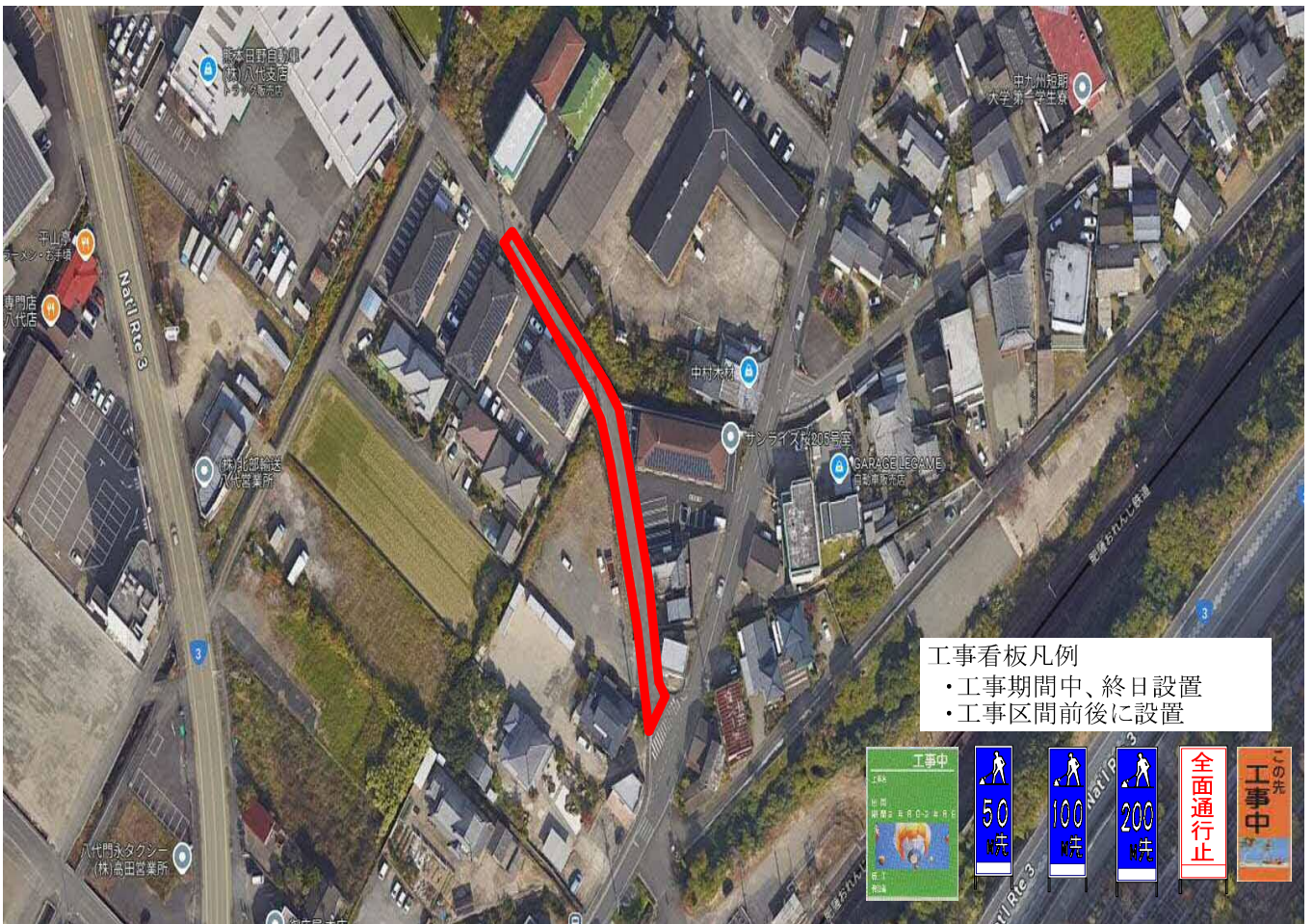
市道の通行の禁止又は制限について

このことについて下記のとおり施工しますので通知します。

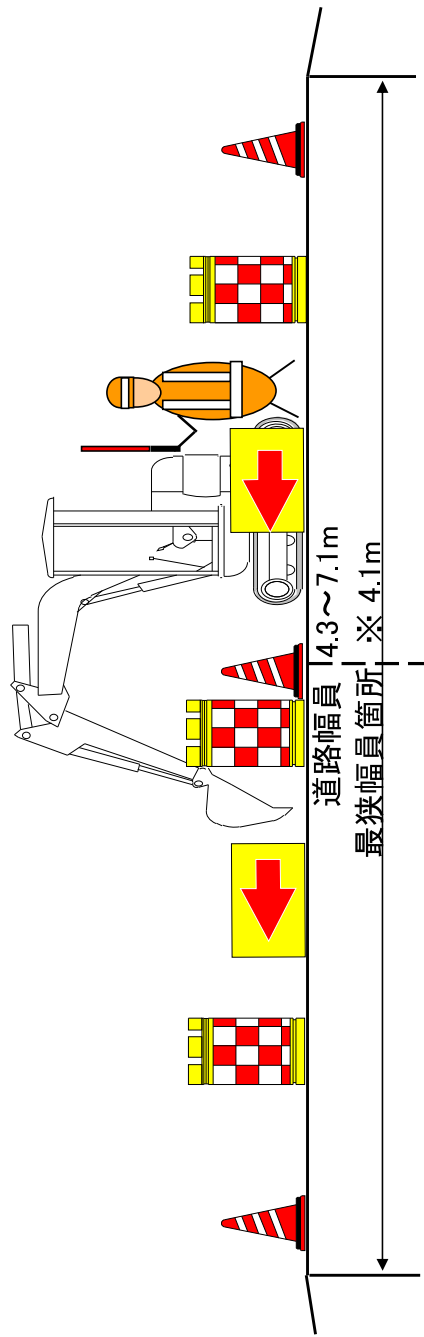
記

工事等の場所	八代市 平山新町
工事等の時期	自 令和 6年 6月 12日 至 令和 6年 10月 9日
交通制限の期間	自 令和 6年 9月 20日 至 令和 6年 10月 9日 のうち5日程度
交通制限の方法	①. 全面通行止 2. 車両全面通行止 3. 片側通行止 4. 片側交互通行
路線及び箇所	市道 豊原下町平山新町線
工 事 名	豊原下町平山新町線舗装工事
工 事 内 容	工種 舗装工事 工事区間延長 L= 110 m 幅員 W= 4.3 ~ 7.1 m
工事等の責任者及び連絡先	発注者 八代市 建設部 土木課 担当 阪田 眞史 TEL 33-4471 受注者 株式会社 中山建設 担当 生嶋 凜太郎 TEL 33-5046
備 考	

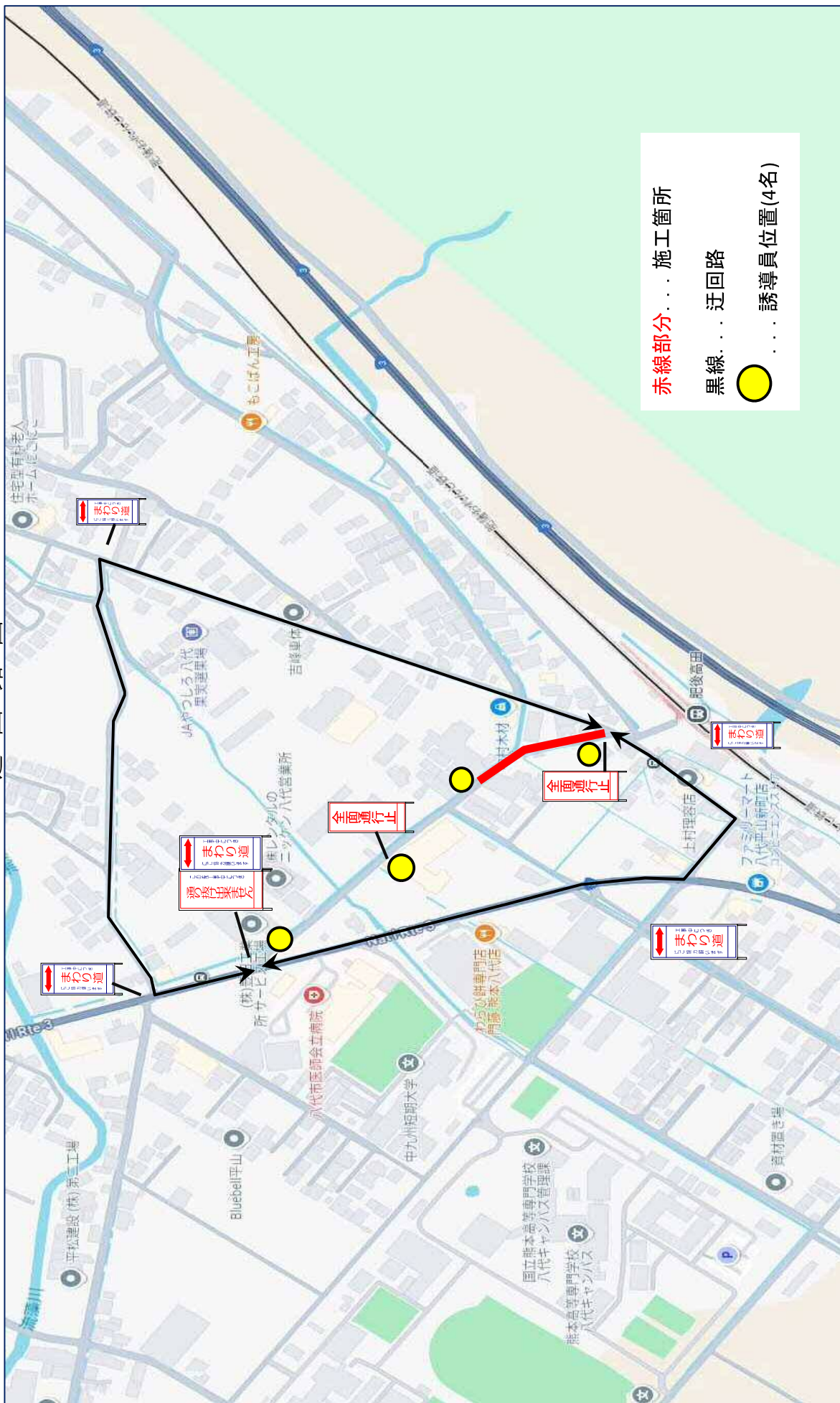
位置図



交通処理計画図（全面通行止め）



迂回路図



赤線部分... 施工箇所
 黒線... 迂回路
 ●... 誘導員位置(4名)