





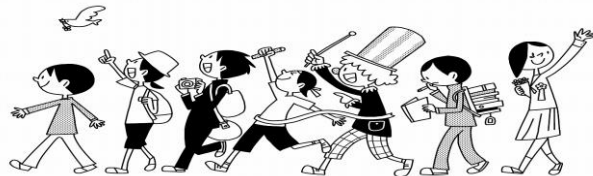
かえで もりとしょしつ  
**楓の森図書室たより**  
 さいしゅうごう  
**最終号** (6年生以外バージョン)  
 れいわ ねん がつ にち こうしかえて もりしゅうちゅうがっこうとしょしつ  
 令和4年3月24日 合志 楓の森小中学校図書室


こうしかえて もりしゅうちゅうがっこう かいこう ねん た  
 合志 楓の森小中学校が開校して1年が経とうとしています。みなさんにとってど  
 んな1年間でしたか？楽しかったことも、悲しかったこともあったでしょう。ちょっと  
 他所では味わえない様々な経験は、みなさんの大事な心のページに刻まれ、必ず未来の  
 自分自身を励まし、そして救ってくれます。1年間よく学び、よく汗を流し、よく本を読  
 みましたね！楽しい時間を一緒に過ごしてくれて、ありがとうございました♪



はるやす  
**せっかくの春休み！**




こうししとしょかん まんがみゅーじあむ  
**合志市図書館やマンガミュージアムへ行ってみませんか？**



はるやす ちゅう としよしつ せいり ほん しゅうり がっこう ほん かした  
 春休み中に図書室の整理や本の修理をしますので、学校の本の貸出しはありません。  
 よきかいなので、合志市の図書館やマンガミュージアムに行ってみてはいかがでしょうか？  
 さまざまなイベントが開催されたり、なにより春は本を読むのにピッタリの季節！  
 そして、おもしろそうな本を見つけたら、ぜひ私におしえてください!!

かんせんしょうぼうしだいさく かいかん ぎょうじ へんこう おとず まえ かくにん  
 ※感染症防止対策により、開館や行事に変更があるかもしれませんので、訪れる前に確認をしてみてください。

らいねんどはる  
**来年度春からの**  
 としよしつ よてい かり  
**図書室の予定(仮)**



- ① 図書室の本の貸出しスタートは、図書室の説明が終わったクラスからの予定です。
- ② 借りた本の持ち帰りについて、小学生は全年給本バックの活用をお願いします。
- ③ マンガミュージアムのマンガの入れ替えを春休み中におこないます。



# かえで もりしょうちゅうがっこうとしょしつ 楓の森小中学校図書室クイズ!

## としょしつ し 「あなたはどれだけ図書室を知ってるの?」



### 2022

#### もんだい 問題

ただ 正しいものをえらんで した 下の□に答えのひらがなを書きましょう。 こと か

① 図書室にある本は最初5,731冊でしたが、いまは何冊でしょう?

さ. 393,939冊      し. 7,309冊      す. 1,146冊

② うっかり図書室の本をやぶいてしまいました。どうしたらいいでしょう?

わ. 復活の呪文をとねる を. セロハンテープではる ん. カウンターでやぶいたことを伝える

③ 図書室で本を借りるときに必要なものはなに?

き. 図書利用者カード      く. 努力      け. あくしゅ

④ カウンターで本を渡すときは…

や. 片手でわたす      ゆ. 両手でわたす      よ. 投げてわたす

⑤ 分類番号 7類の本棚にある本は次のうちどれ?

う. おりがみの本      え. うらないの本      お. 野菜の育て方の本

⑥ こん虫の本はどこの本棚にある?

う. 0類の本棚      え. 8類の本棚      お. 4類の本棚

⑦ このキャラクターの名前はなに?

む. かえでちゃん      め. メーブルちゃん      も. どんぐりちゃん

⑧ 図書室の中にイスはいくつありますか?

か. 100脚      え. 500脚      で. 47脚

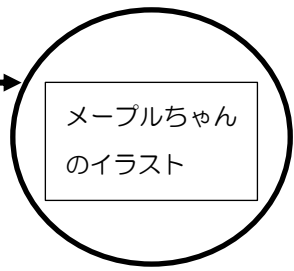
⑨ 図書室の入り口にある返却BOXで返却できる本はどれ?

つ. 合志市図書館の本      て. 自分で買った本      と. 楓の森図書室の本

⑩ 図書室の堀田先生が図書室でよく言っていたセリフはどれでしょう?

う. 走らない! 本は逃げません!      う. その本は貸出し中です (T\_T)      う. あと5分でチャイムなりま〜す。

#### かいとうらん 回答欄



①	②	③	④	⑤	⑥	⑦	⑧	⑨	⑩
			X						