



入学・進級おめでとうございます



保健室ってこんなところ



元気アップを応援します！

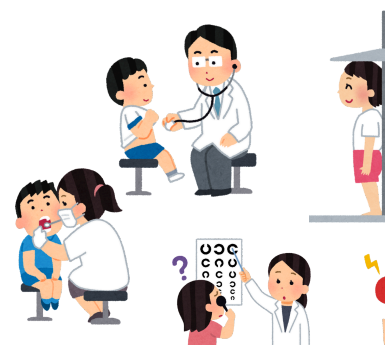
山下 優子です。

楓の森小5年目になりました！シンボルツリーがよく見える保健室からみなさんの元気アップをサポートします。よろしくお願いします。

- ◆ けがの手当てをする所です。
- ◆ 心や体がつかれた時、一時的に休むことができる所です。
- ◆ 心や体のことについて知りたい時に勉強する所です。
- ◆ 健康診断を行う所です。

みなさんが心も体も元気に過ごせるようにサポートします。いつでも来てくださいます。保健室に来るとき、緊急時以外は担任の先生につたえてから来るようにしてください。

健康診断がはじまります



健康診断は、体が元気な状態であるか調べる大切な機会です。

自分の体の様子を知り、元気にすごせるようにしましょう。結果についてくわしく知りたいときは保健室にきてください。

正確に検査をするため（背骨が曲がっていないか、皮膚の様子はだいたいようぶか等、体操服をめくったり、ぬいだりして検査をする）とがあります。

検査の時には、プライバシーを大切にして検査をします。一人一人検査をするので、他のお友達に見られることはありません。

せん。検査を待つ間もお友達のプライバシーを大切にしましょう。



保健関係提出書類は

4 / 14 (月)

までに提出をお願いします。



保護者様へ

病気やけが等、緊急で大きな病院を受診する際、かかりつけ医からの紹介状を持参しない場合『初診時選定療養費』や『時間外選定療養費』などが診療代とは別に発生します。

『選定療養費』は保険適応には該当しないため、学校管理下のけがであつても、日本スポーツ振興センターの給付対象にはならず、保護者の方に御負担いただくこととなります。あらかじめかかりつけ医の情報をいただいている場合も、学校から救急で搬送した場合は児童生徒の状態に応じて救急隊が搬送先を選定しますので、搬送先の医療機関によっては『選定療養費』が発生することがあります。児童生徒の健康や安全を第一としての判断のため、予め御了承ください。