

様式 1

令和5年度 通学路における交通安全対策必要箇所一覧

学校名 (合志楓の森小学校)

行政区名 (恵楓園)





様式 1




令和5年度 通学路における交通安全対策必要箇所一覧



学校名 (合志楓の森小学校)

行政区名 (恵楓園)

	状 況	保護者からの要望	調査結果	対応策	写真	地番	行政区
1	朝夕、車が多く通る場所でスピードが出てる為、横断が危険な時がある。	信号を作るなど、子供が安全に渡れる様に対策して頂きたい。				 合志市栄3791付近	恵楓園
2							
3							

令和5年度 通学路における交通安全対策必要箇所一覧

				学校名	(楓の森小学校)		
				行政区名	(御代志・九沖農研区)		
	状 況	保護者からの要望	調査結果	対応策	写真	地番	行政区
1	民家の塀や壁が高く、子どもたちにとって見通しが悪く危険で、歩道も確保されていない。	子供達にとっても見通しが悪く危険です。また車が多くスピードも出しており、歩道もないため、せめてミラーを設置して事故を防ぎたいと強く思う。	朝は特に、通り抜け道路として利用されており、狭いわりに交通費が多い。公民館付近の三叉路を通学路へ出るにあたり、民家の塀や壁が高く車にとっても見通しが悪く、子どもたちにとって危険。	カーブミラーの設置。飛び出し注意の看板などの設置。時間帯による交通規制。		御代志1822	御代志
2	387号線の抜け道として使われていることが多く、カーブになっているところは見通しが悪い。細い小道なのに、スピードをだしている車が、多く危険を感じる。	通学路の中では、最も事故が起きやすく、注意するよう子ども達には伝えているが、子どもも車側も注意できるような対応策をしてほしい。	ファミマ御代志店から九州沖縄農業研究センターへ突き当たるまでの道路は、危険に対する対応ができていないので、自動車側からみても、カーブミラーでも車両が見えにくい状況。細い道から小学生がいきなり出てくることに危険を感じる。歩道もなくカーブになっており、民家の塀や生垣により大変見通しが悪く、見守りがなく非常に危険。	カーブミラーの設置。または「子ども飛び出し注意！」や、「スピード落とせ」の看板の設置の要望。時間帯による車両制限や、速度制限を設けるようにしてほしい。		御代志1856-1～	御代志
3	路肩が狭い。交通量が多く、早朝から大型トラックも通る。反対側は歩道があるが、横断歩道が無く渡れない。	揚げたて屋前の横断歩道の設置。若しくは揚げたて屋前～ファミリーマート合志御代志店までの路肩ポールコーンの設置をし、歩道を確保してほしい。	青色の歩道はとて狭く、歩行者とすれすれのところをスピードを出した車が行き交う。揚げたて屋前～ファミリーマート合志御代志店までの歩道と反対側築の分譲地が増えており、小学生も多くなっている。現在は未就学児も多く、今後も通学路として登校させるには危険を感じるの、水色歩道が途中までなので、もっと先まで水色歩道を伸ばしてほしい。	横断歩道の設置、ガードレール、縁石のある歩行者専用道路の整備。歩行者用信号機の設置。		御代志2037-4～	御代志

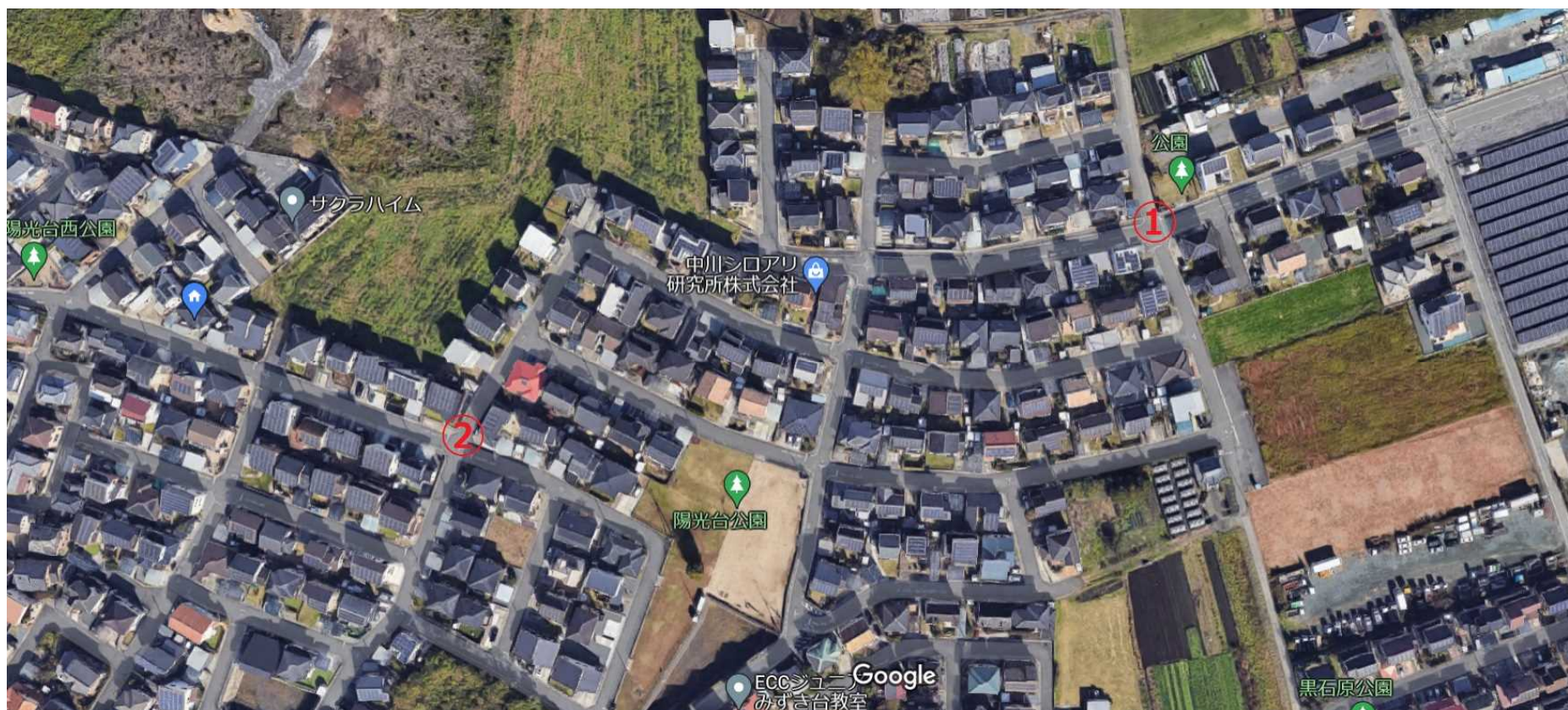
4	雨天時に水が溜まる。	排水の改善。	九州沖縄農業研究センター入口から熊本高専駅向かい側付近まで、大雨時には靴が漬かるほど冠水する。また、歩道も狭くなっており危険。	排水の改善。 歩道の拡張		須屋熊本高専前	九州沖縄農研
5	通行量が多いわりに、見通しが悪く危険	交通規制	公民館付近の道路沿いの旧消防ポンプ小屋から県道大津植木線までの道路は通り抜け道路として利用され、狭いわりには交通量が多く危険。	時間帯による交通規制。		御代志1749-2～1838-12	御代志

様式 1

令和5年度 通学路における交通安全対策必要箇所一覧

学校名 (合志楓の森小学校)

行政区名 (陽光台区)





様式1

令和5年度 通学路における交通安全対策必要箇所一覧

学校名 (合志楓の森小学校)

行政区名 (陽光台区)

	状 況	保護者からの要望	調査結果	対応策	写真	地番	行政区
1	抜け道として利用する車が多い。道幅も広くないので、右左折する際に大回りになりがちで危険。	車の徐行の徹底	十字路で、各方向より車の走行あり。住宅の車が駐車されると余計に見通しも悪くなり、車も大回りしがち。			須屋2695-737付近	陽光台
2	直線なので、減速せずに通過する車が多く危険	車の徐行の徹底	看板の設置と舗道の色付けはしてあるが、減速しない車も多い。			須屋2695-828付近	陽光台