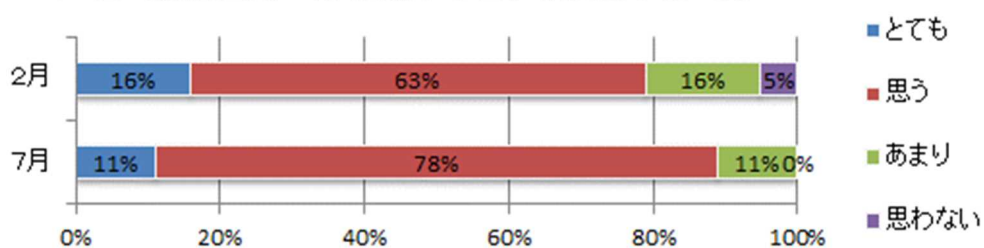
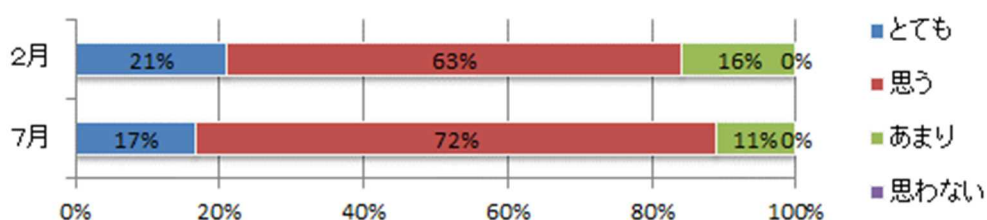


保護者アンケート

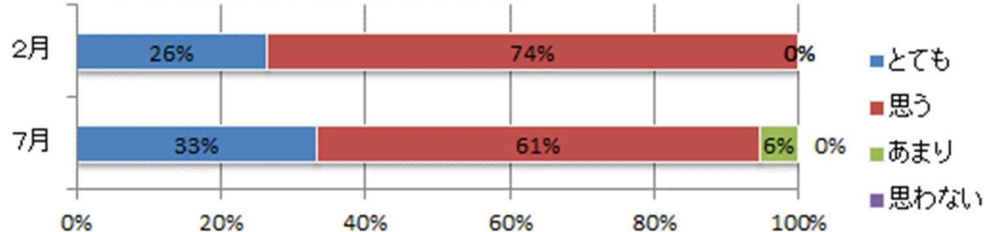
1. 目的意識を持って、活動や学習に取り組んでいる。



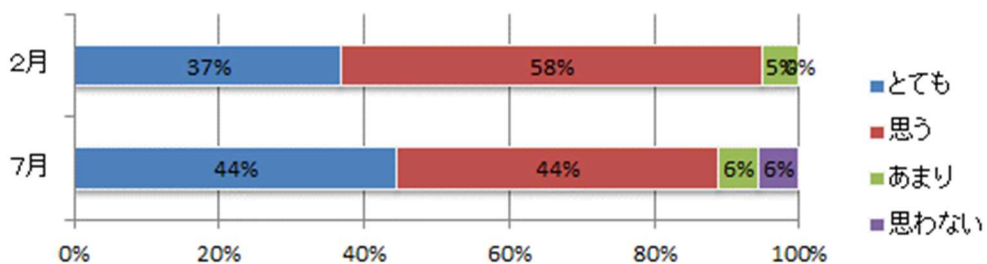
2. ものごとにねばり強く取り組むことができる。



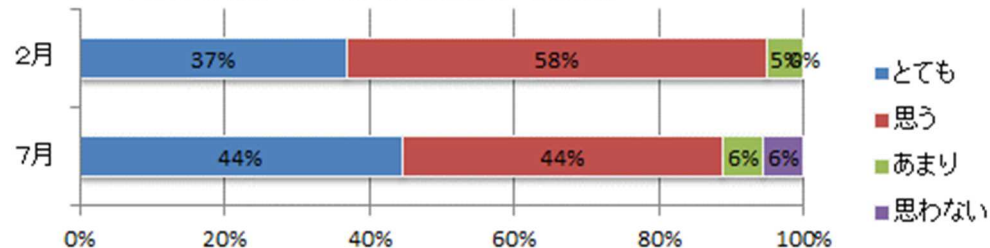
3. ふるさとの五木村が好きである。



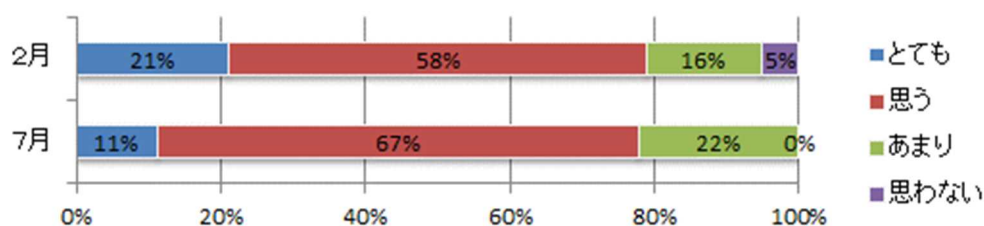
4. 五木東小学校が好きである。



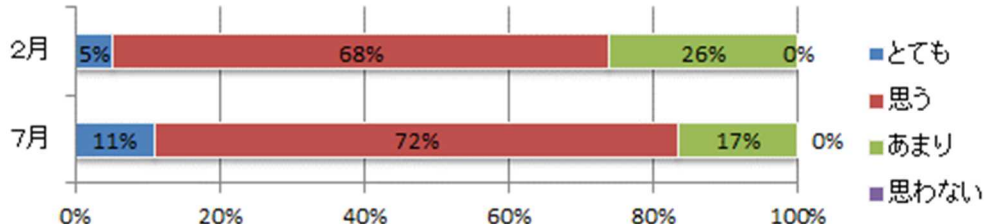
5. 学習に意欲的に取り組むことができる。



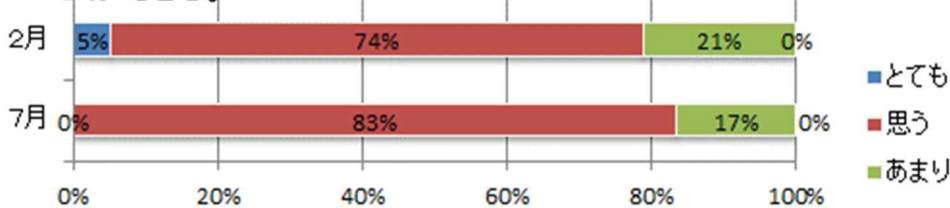
6. 自分の考えを相手にわかるように伝えることができる。



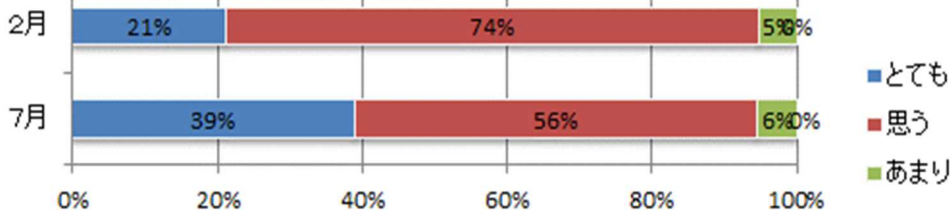
7. 学習時、考えた訳や理由、根拠を明らかにして発表している。



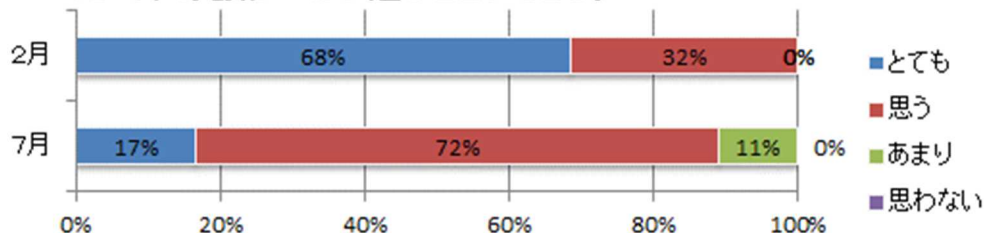
8. 家庭内で「おはよう・おやすみいただきます」など基本的なあいさつができる。



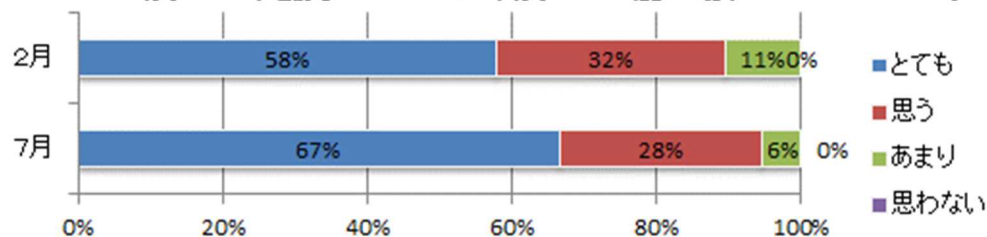
9. 地域の方々につとめて明るく、目をあわせ、気持ちを込めたあいさつができる。(「つばき運動」の取組)



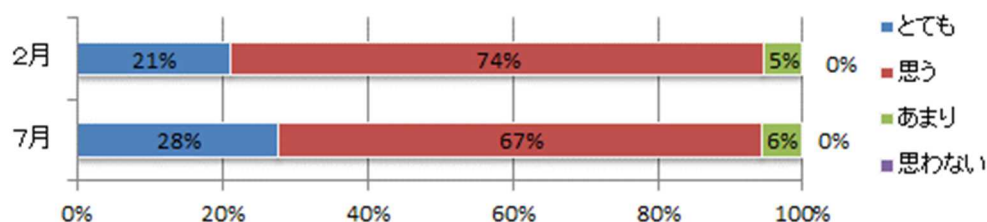
10. 外で元気いっぱい遊ぶことができる。



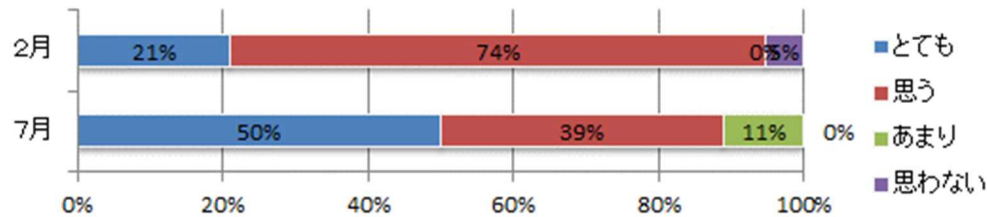
11. 友だちと、協力するとともに、友だちに優しく接することができる。



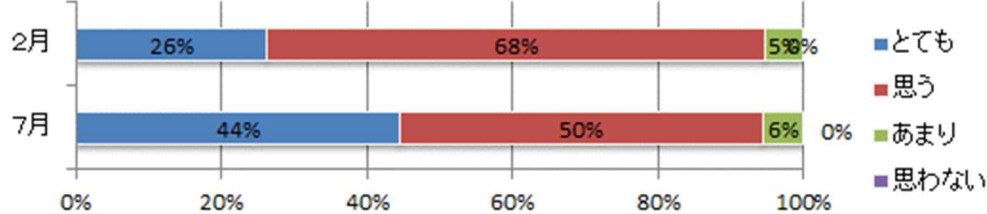
12. 職員は、やる気をもって仕事に取り組んでいる。



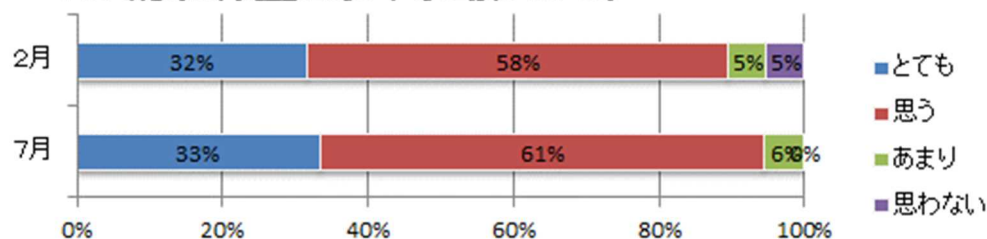
13. 職員は、児童のよい面をほめている。



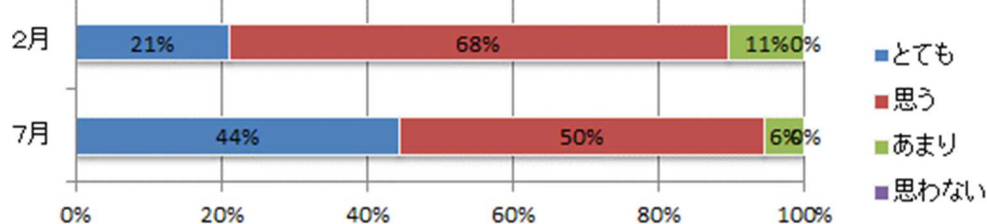
14. 職員は、児童に対し積極的に話しかけている。



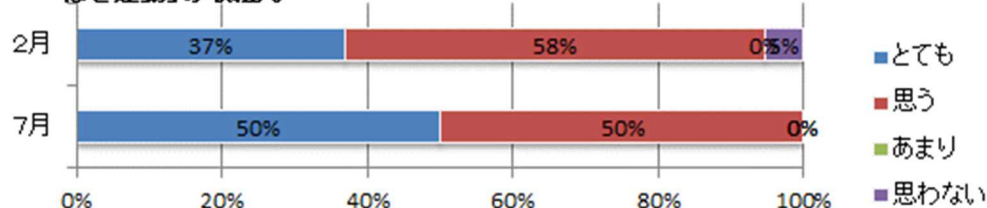
15. 職員は、児童に対し平等に接している。



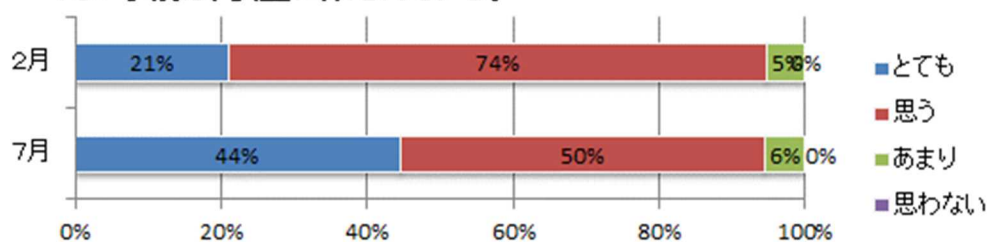
16. 職員は、保護者と協力しながら児童を指導している。



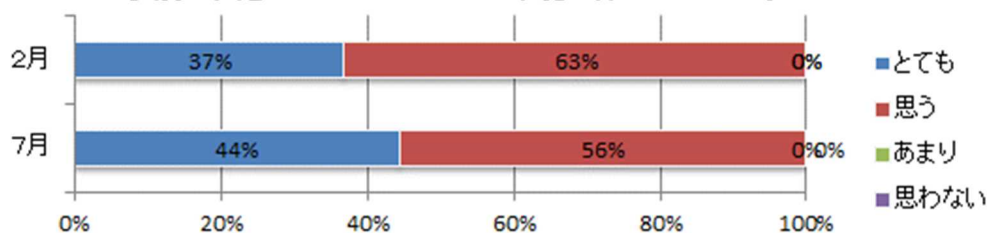
17. 職員は、つとめて明るく、目をあわせ、気持ちを込めたあいさつをしている(「つばき運動」の取組)。



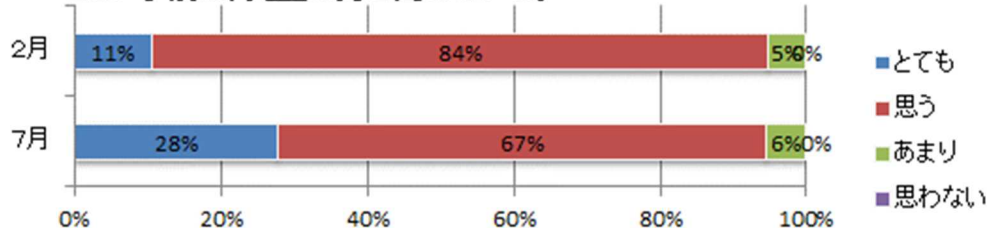
18. 学校は、安全に保たれている。



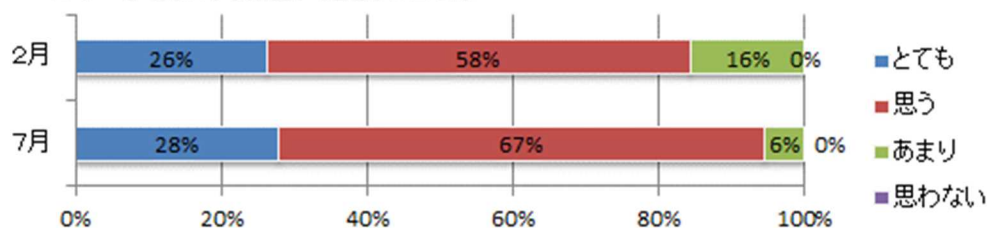
19. 学校は、花などうるおいのある環境に保たれている。



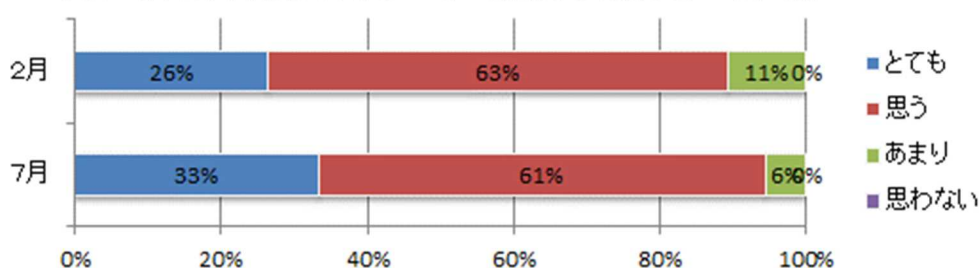
20. 学校は、児童の力を高めている。



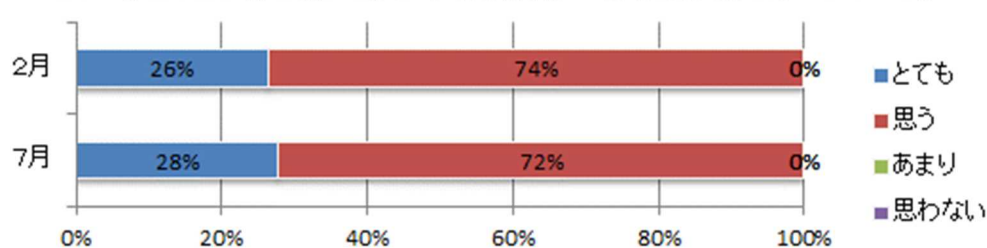
21. 学校は、気軽に相談できる。



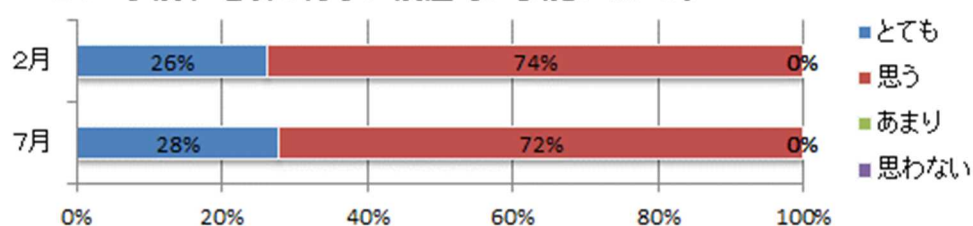
22. 子どもの将来のことについて家庭内で語り合っている。



23. 子どもとの体を使った遊びや体験活動に時間を見出すようにしている。



24. 学校や地域の行事に積極的に参加している。



25. 子どもたちと「おはよう・おやすみ・いただきます」など基本的なあいさつを行っている。

