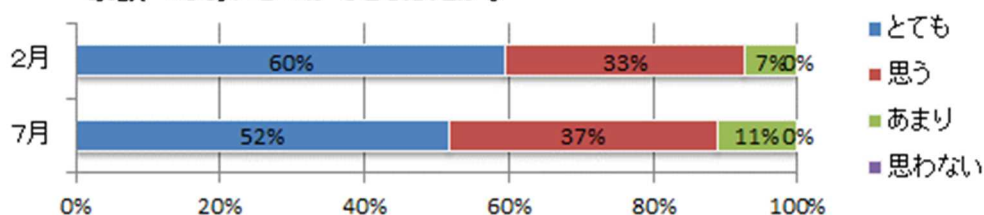
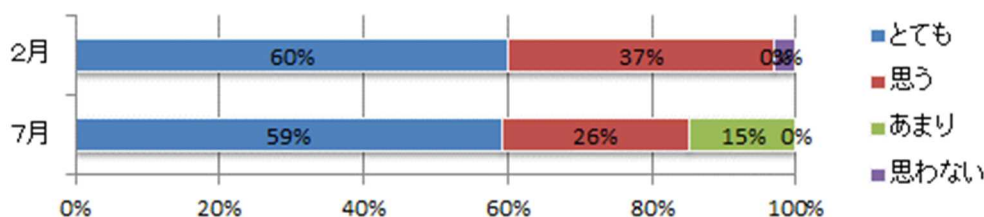


児童アンケート

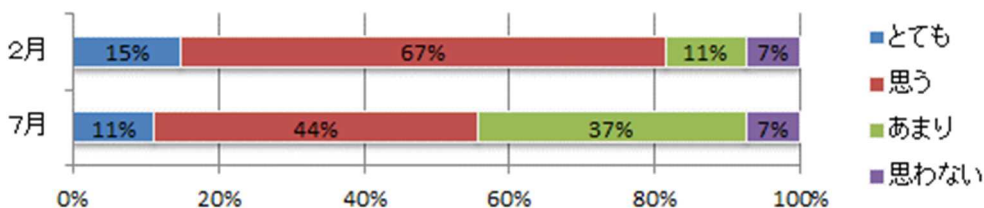
1. おはよう・おやすみ・いただきます・ごちそうさま・いってきますなど
家族へのあいさつができましたか。



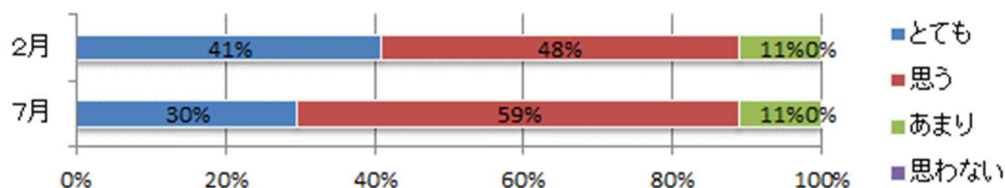
2. 身体をしっかり動かすことができましたか。(体育・休み時間)



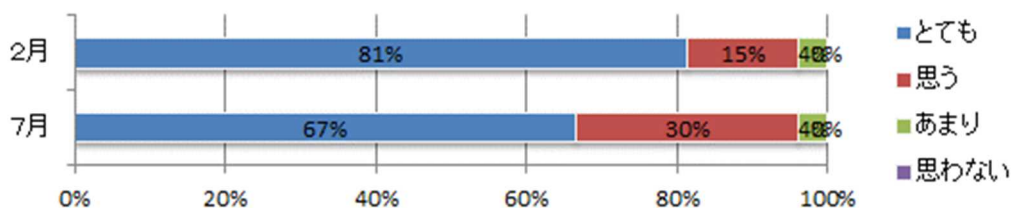
3. プランターや学級園のお世話は進んでできましたか。



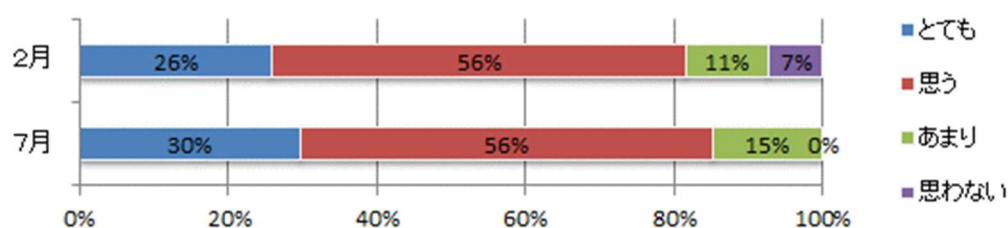
4. 地域や周りの人につとめて明るく、目をあわせ、気持ちを込めた
あいさつをしている。(「つばき運動」の取組)



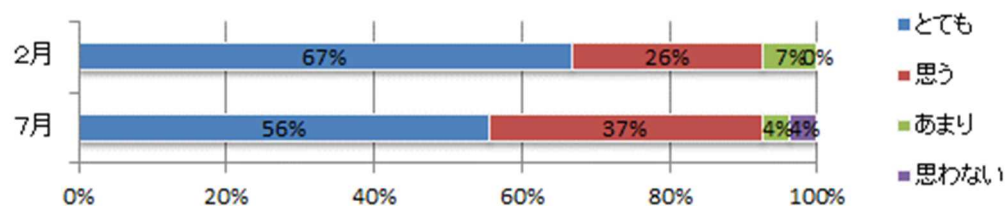
5. 友だちと、楽しく話すことができましたか。



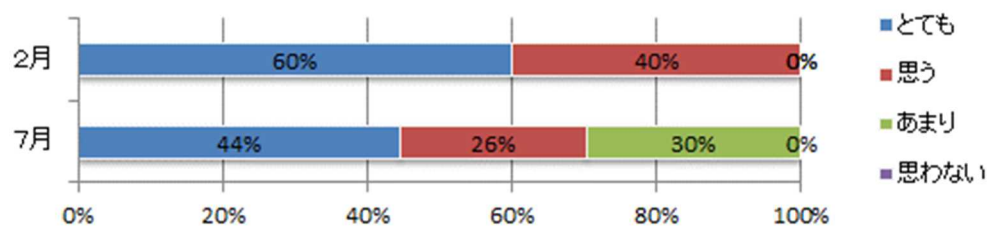
6. 友だちの気持ちを考えて行動できましたか。



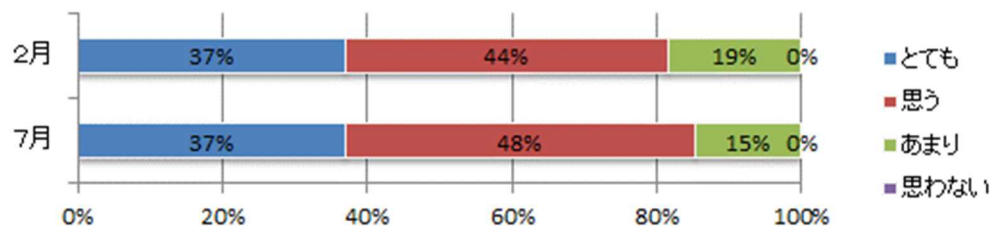
7. あなたは、五木東小学校が好きですか。



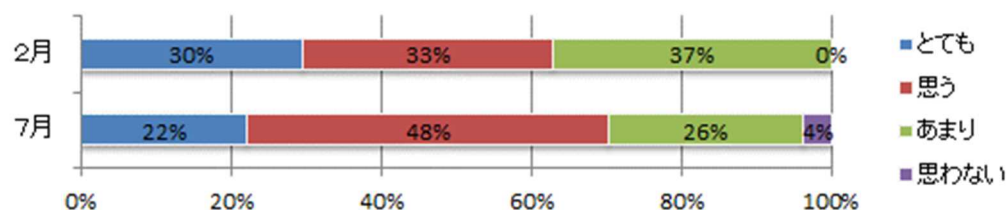
8. あなたは、五木村のことをもっと知りたいと思いませんか。



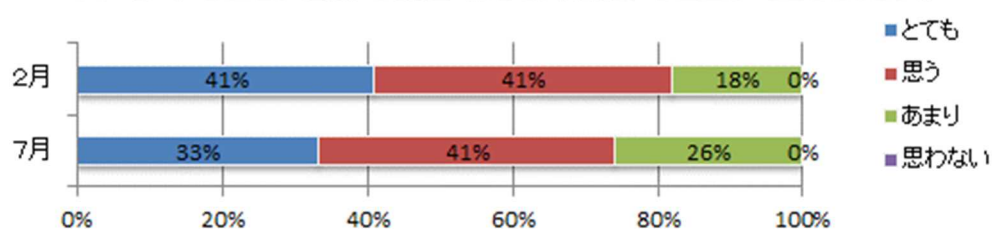
9. 学習時間は、深く考えることができましたか。



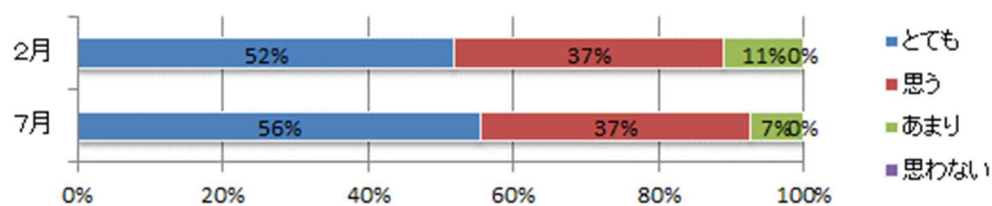
10. 自分の考えを進んで発表することができましたか。



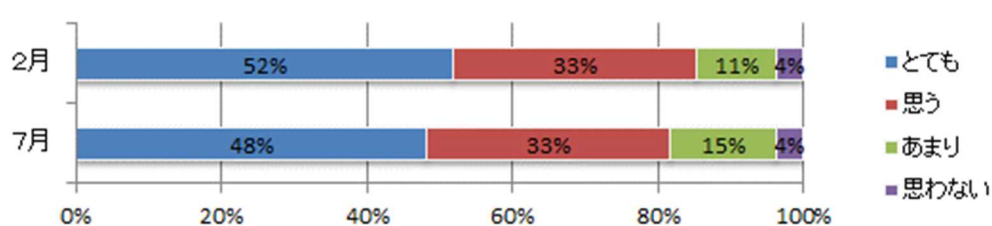
11. 夢ややりたい自分の姿を考えて、行動することができましたか。



12. 先生は、あなたのよいところをほめてくれますか。



13. あなたは、学習や行事など、最後までねばり強く取り組んでいますか。



14. あなたは、考えたわけや理由、根拠をはっきりさせて発表していますか。

