



稲心

稲田小学校
平成29年度
学校だより
第1号
H29.4.18発行

校訓

友愛
明朗
勤勉

平成二十九年度の スタートです。



平成二十九年度がスタートしました。本年度は、新入生十七人を迎え、全校児童九十五人、いよいよ学級の他、ひばり学級、たんぽぽ学級が新しくなりました。九級と十級の職員と合わせて、百十二人で頑張っています。

稲田小学校は、明治四十二年稲田尋常小学校として、この地に開校して以来、今年で百八十年目を迎えます。昨年、「ソニー子ども科学教育プログラム」論文で全国表彰を受け、三年連続の「優秀校」に輝きました。本年度も引き続き、理科教育を研究の柱とした特色ある学校づくりを進めていきます。今年、特別支援学級が増えましたので、先ずは、特別支援教育の充実、そして、生活規範や学習規律の徹底を図りながら、基礎学力の向上や体力の向上に向けて職員一同で頑張っています。合言葉は「連携・協働」です。よろしくお願いたします。

学校教育目標

心豊かで知性に富み、
ともにのびゆく稲田っ子の育成

こんな子どもに

○思いやりのある子ども【徳】

〔心素直で 礼儀正しく 真心をもって接する児童〕

○自ら学ぶ子ども【知】

〔自ら学び 友達と学び合い 分かる喜びを味わう児童〕

○たくましい子ども【体】

〔心と身体の健康に気をつけ すすんで身体を鍛える児童〕



平成二十九年一学期の始業式の話から

「目標」を決める ↓ 日々努力する

一 「自分の命は自分で守る」

・ いろいろな危険から、自分の身を守る。

二 「自分も友達も大切に、温かな学級や学校をつくろう」

・ 「いじめは絶対に許しません」

三 「稲田小の宝を大切に」

- ・ 帽子を取ったのあいさつ
- ・ あいさつ運動
- ・ モーニングダッシュ
- ・ 生活科・理科の学習
- ・ (自然大好き、観察・実験大好き)

入学おめでとう🎉🎊🎉🎊🎉🎊🎉

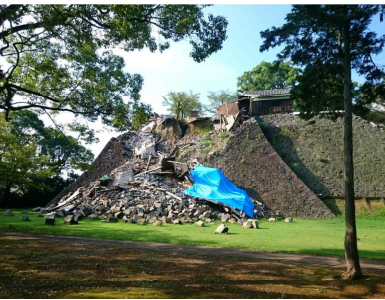


四月十一日(火)稲田小学校の入学式が行われ、今年十七人の新入生を迎えました。特別支援学級の児童も、子どもたちと一緒に入学しました。稲田小学校の職員で育てていきます。

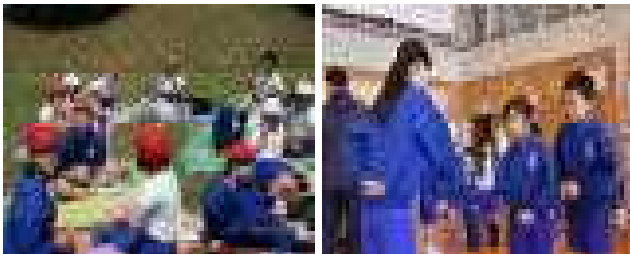
熊本地震

あれから一年

四月十四日(金)、昨年の熊本地震(前震)から一年。全校児童で、昨年の熊本地震のことを振り返り、尊い命を亡くされた二百二十二人の方々のご冥福をお祈りし、全員で黙祷をささげました。



万七千人近く。私たちは、決してはいけないこと。このことを教訓にし、防災の準備をしておくこと。「家族でも相談をしておくこと」などを話しました。そして、熊本城をはじめ復興まで長い年数がかかるものは、皆さんが、大人になっても復興の協力をし続けなければならないことを。



一年生を迎える会 歓迎遠足



交通教室

四月十四日(金)

四月十四日(金)、
一年生を迎える会
は、一年生の紹介
あ、と、み、な、で、
ヤムケン、勝ち抜き
ーをしまし、×クイ
ズ、その後、一本松
園へ歓迎遠足に出
で、ま、汗ばむ候
。、汗ばむ候、い日
た、。、汗ばむ候、い日
で、。、汗ばむ候、い日
、。、汗ばむ候、い日
、。、汗ばむ候、い日
、。、汗ばむ候、い日
、。、汗ばむ候、い日

今年も遠足の前に、
交通教室を鹿本市駐
ま、し、た、鹿本市駐
セ、ン、の、交、通、指
在、所、の、安、全、協
得、て、皆、の、全、力、
歩、道、の、指、導、を、
き、方、に、し、て、
日、常、に、生、か、し、
分、の、命、は、よ、う、
守、れ、る、よ、う、に、
た、い、も、の、で、す。

授業参観・PTA総会 学級懇談会・歓送迎会

～お世話になります～

4月22日(土)

日程

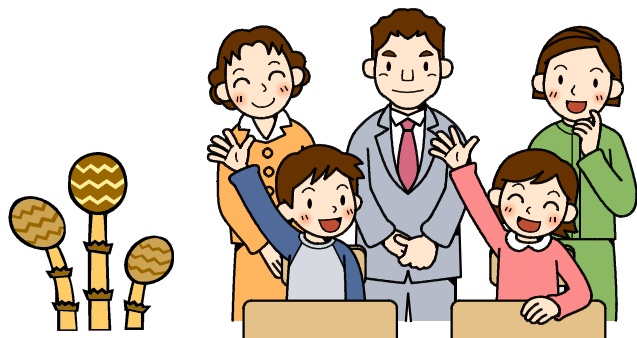
- (1) 授業参観 13:10～
- (2) PTA総会 14:10～
- (3) 学級懇談会 15:45～
- ※ 歓送迎会 18:30～

本年度の稲田小学校の職員です！



平成29年度の稲田小の職員です。本年度5名の職員が転入し、全職員で17名です。保護者の皆様、地域の皆様、どうぞよろしくお願ひいたします。

川野富士夫 (校長)
牛崎山政司 (教頭：中富小から)
山谷川原地生田 (教務主任：千田小から6年算数TT、4・5・6年社)
市築神宮池牛寺中白古 (1年担任)
 (いなほ学級：山内小から)
 (ひばり学級)
 (たんぼ学級：千田小から)
 (2年担任)
 (3年担任)
 (4年担任)
 (5年担任)
 (6年担任)
 由 (養護助教諭)
 香 (事務職員)
 智 (サポートティーチャー)
 浩 (事務員)
 高 (用務員：千田小から)



五月の 行事予定



| | |
|---------|-------------|
| 三十日(火) | ウオーキングプール掃除 |
| 二十八日(日) | PTA 総会 |
| 二十五日(木) | 児童会 |
| 二十三日(火) | 漢字計算大会 |
| 二十二日(月) | 心臓検診 |
| 二十一日(日) | 招待リレー |
| 十九日(金) | 鹿本中 |
| 十八日(木) | 自転車活動 |
| 十六日(火) | クラブ活動 |
| 十五日(月) | 学校へ行くこ |
| 十一日(水) | 四時間授業 |
| 十日(火) | 児童集会 |
| 九日(月) | 内科検診 |
| 二日(火) | 委員会活動 |
| 一日(月) | 避難訓練 |

