

タブレットパソコンを使うときのルール



がっこう

学校のタブレットパソコンは、天草市から借りています。大切に使いましょう。

ねん
年

くみ きょうしつよう
組 (教室用)



① 授業時間や 先生の許可 があるときにだけ、使います。

② 机の上を整理して、使わない道具は片付けます。

③ 自分のタブレットパソコンを、他の人に 使わせません。

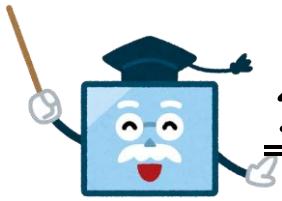
④ 自分や他の人の 個人情報 (名前や住所、電話番号など) は、
インターネット上に絶対に 書き込みません。

⑤ 相手がいやな気持ち になることを、絶対に 書き込みません。

⑥ シャットダウンをせず、アプリを終了して画面を閉じます。

⑦ ピンクや黄色のシール をはがしません。はがれたら、すぐに先生に知らせます。





タブレットパソコンを持ち帰るときのルール



ねん 年 くみ 組 ()

がっこう 学校のタブレットパソコンは、あまくさし 天草市から かり 借りています。

がっこう 学校で使うときと おなじよう 同様に、ルールを守って たいせつ 大切に使いましょう。

いえ 家に持ち帰るとき、がっこう 学校へ持って来るときは、ランドセルに 入れます。すいとう 水筒は べつ 別にします。

いえ 家や学校に着くまでは、ランドセルから 出しません。がくどう 学童などでも、つか 使いません。

じぶん 自分のタブレットパソコンを、ほか 他人に つか 使わせません。

じゅうでん 充電・シャットダウンをして、き 決められた日に がっこう 学校へ つか 持って来ます。

しゅくだい 宿題だけに つか 使います。せんせい 先生の許可がある アプリだけを つか 使います。

じぶん 自分や他人の 個人情報 (なまえ 名前や住所、でんわばんごう 電話番号など) は、インターネット上に

ぜったい 絶対に 書き込みません。

あいて 相手が いやな気持ちになることを、ぜったい 絶対に 書き込みません。

ピンクや 黄色のシールを はがしません。はがれたら、すぐに せんせい 先生に 知らせます。



タブレットパソコンを つかうときの ルール



がっこう 学校のタブレットパソコンは、あまくさし 天草市から か 借りています。たいせつ 大切に つか 使しましょう。

ねん くみ(きょうしつよう)



- ①じゅぎょうじかんや せんせいのゆるしが あるときにだけ つかいます。
- ②つくえのうえを せいりして、つかわないどうぐは かたづけます。
- ③じぶんのタブレットパソコンを、ほかのひとに つかわせません。
- ④じぶんや ほかのひとの 個人情報 (なまえや住所、電話番号など) は、
インターネット上^{じょう}に ぜったいに かきこみません。
- ⑤あいてが いやなきもちに なることを、ぜったいに かきこみません。
- ⑥シャットダウンを しないで、アプリを しゅうりょうして、がめんを とじます。
- ⑦ぴんくや きいろい シールを はがしません。
はがれたら すぐに せんせいに しらせます。





タブレットパソコンをもちかえるときのルール

ねん くみ()



^{がっこう}学校のタブレットパソコンは、^{あまくさし}天草市から ^か借りています。^{がっこう}学校で使うときと ^{おな}同じように、^{まも}ルールを守って ^{たいせつ}大切に使いましょう。

○いえに もちかえるとき、^{がっこう}がっこうへ もってくるときは、ランドセルに 入れます。

すいとうは べつにします。

○いえや ^{がっこう}がっこうにつくまでは、ランドセルから だしません。がくどうなどでも、つかいません。

○じぶんの タブレットパソコンを、ほかのひとに つかわせません。

○じゅうでん・シャットダウンをして、きめられたひに、^{がっこう}がっこうへ もってきます。

○しゅくだいだけに つかいます。せんせいの ゆるしがある アプリだけを つかいます。

○じぶんや ^{ほかのひと}ほかのひとの こじんじょうほう (^{なまえ}名前や^{じゅうしょ}住所、^{でんわばんごう}電話番号など)は、

インターネット上^{じょう}に ぜったいに かきこみません。

○あいてが いやなきもちに なることを、ぜったいに かきこみません。

○ぴんくや きいろい シールを はがしません。はがれたら すぐに ^{せんせい}せんせいに しらせます。

