

タブレットパソコンを使うときのルール



ねん
年

くみ
組(



がっこう 学校のタブレットパソコンは、
あまくさし 天草市から
か 借りています。
たいせつ 大切に
つか 使いましょう。

じゅぎょうじかん 授業時間や
せんせい 先生の
きょか 許可があるときにだけ、
つか 使います。

つくえ 机の上を
せいり 整理して、
つか 使わない
どうぐ 道具は
かたづ 片付けます。

じぶん 自分のタブレットパソコンを、
ほか 他人に
つか 使わせません。

じぶん 自分や他人の
ほか 他人の
こじんじょうほう 個人情報(名前や住所、
なまえ 電話番号など)は、
じょう インターネット上に
ぜったい 絶対に
か 書き込みません。

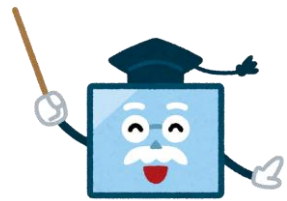
あいて 相手が
きも いやな気持ちになることを、
ぜったい 絶対に
か 書き込みません。

しゅうりょう シャットダウンをせず、アプリを終了して
がめん 画面を閉じます。

じゅうでん 充電するときは、
きいろ 黄色い丸いシールが
は 貼ってある方に、コードをつなぎます。



タブレットパソコンを持ち帰るときのルール



学校のタブレットパソコンは、天草市から借りています。

学校で使うときと同じように、ルールを守って大切に使いましょう。



○家に持ち帰るとき、学校へ持って来るときは、ランドセルに入れます。水筒は別にします。

○家や学校に着くまでは、ランドセルから出しません。学童などでも、使いません。

○自分のタブレットパソコンを、他の人に使わせません。

○シャットダウンをして、決められた日に学校へ持って来ます。

○宿題だけに使います。先生の許可があるアプリだけを使います。

○自分や他の人の個人情報(名前や住所、電話番号など)は、インターネット上に絶対に書き込まない。

○相手がいやな気持ちになることを、絶対に書き込みません。

○充電するときは、黄色い丸いシールが貼ってある方に、コードをつなぎます。



るほうに、コードをつなぎます。