

見守り活動ポイント

惣領エリア

- ①セブンイレブン
広安小学校入り口交差点

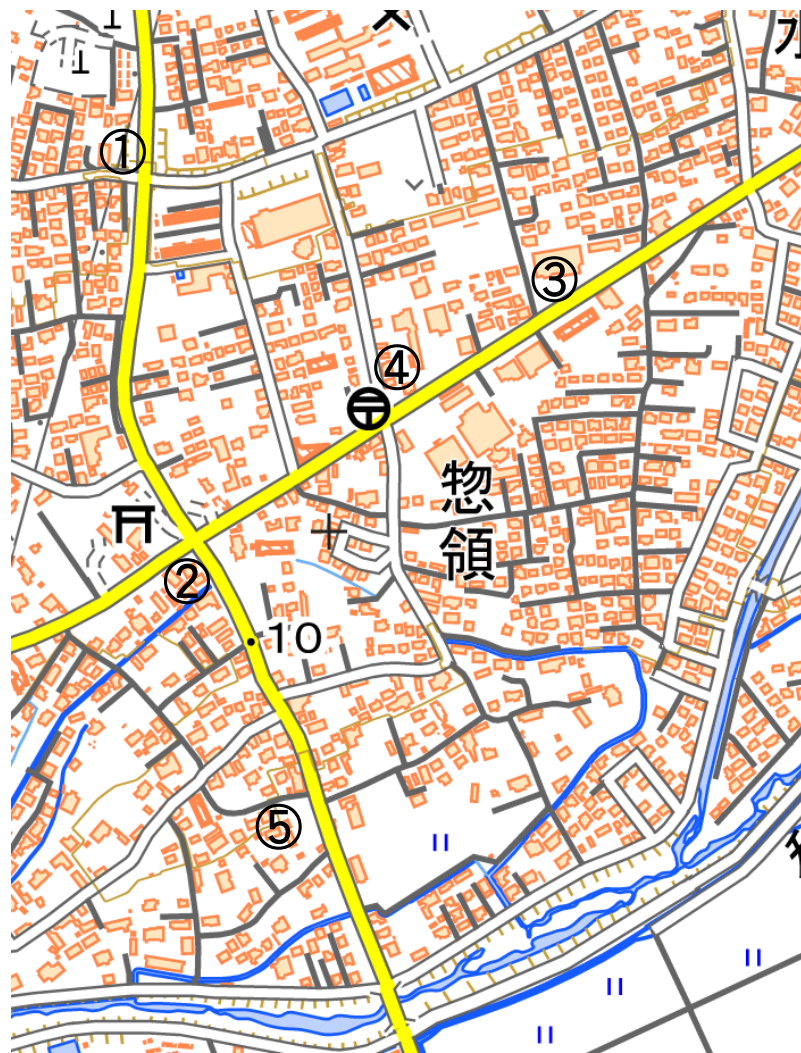


擁壁やフェンスで脇道から見づらい

- ②惣領神社交差点



信号の変わり目の駆け込みに注意
自転車と人が密集しやすい
四車線化で交通量増加。



国土地理院

- ③ルミナス前横断歩道



信号が新設されたが、四車線化の影響や店舗等も多く交通量増加。

- ④郵便局前横断歩道



店舗への出入りが多い
四車線化で交通量増加。

- ⑤ローソン近く横断歩道



脇道からの車両が多い

馬水エリア

⑥北門



⑦赤とんぼ脇道



⑧新南北線



⑨馬水公民館北側
(カーブ)



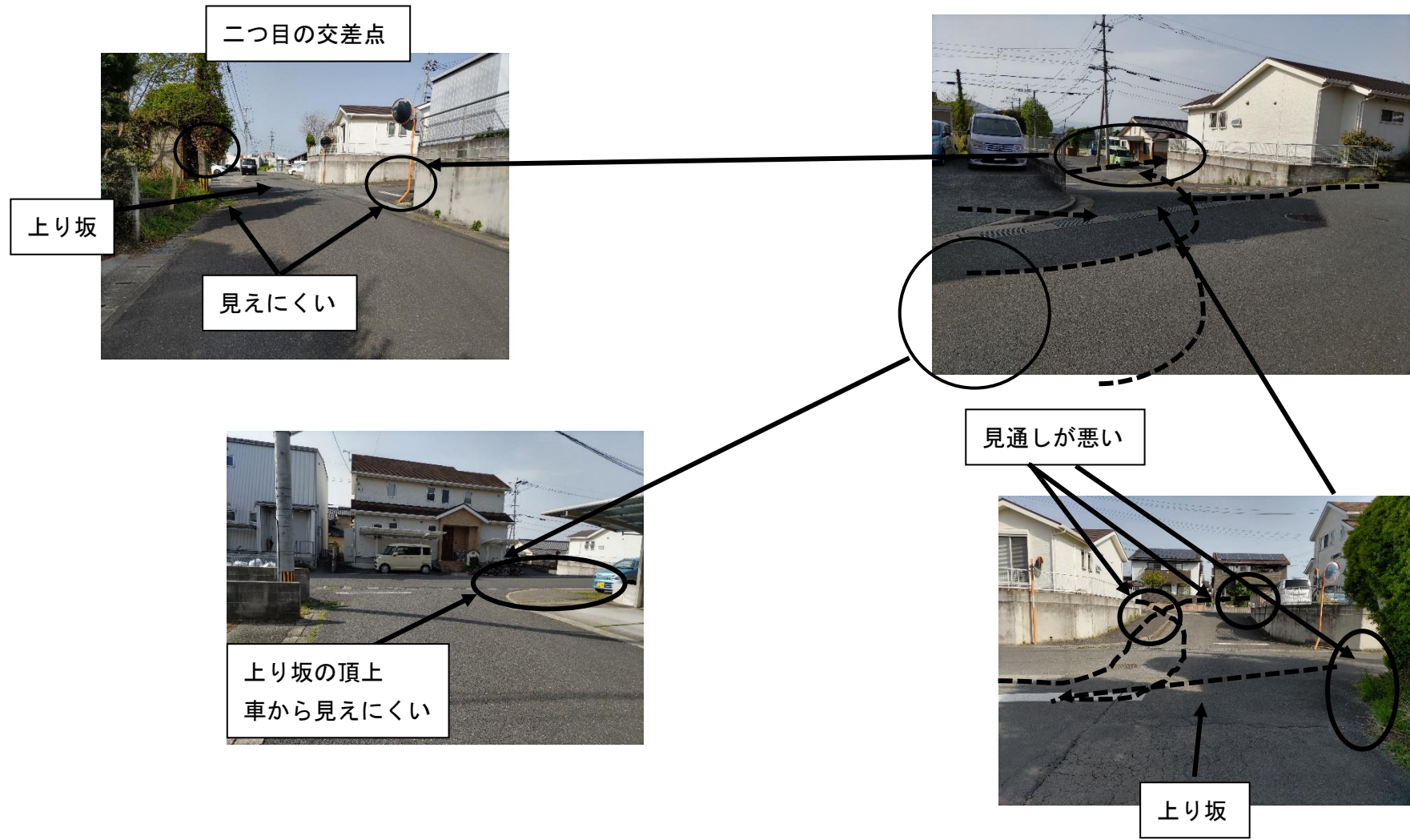
⑩オリーブタウン
6差路

多方向から車両がくる。ま
た、児童が斜め横断をしや
すい。(次ページ参照)

国土地理院

今年度は、馬水公民館上T字路と酒場橋横断歩道は、地域の方々にご協力いただけることになりました。

⑩オリーブタウン6 差路（点線は児童が通る動線）



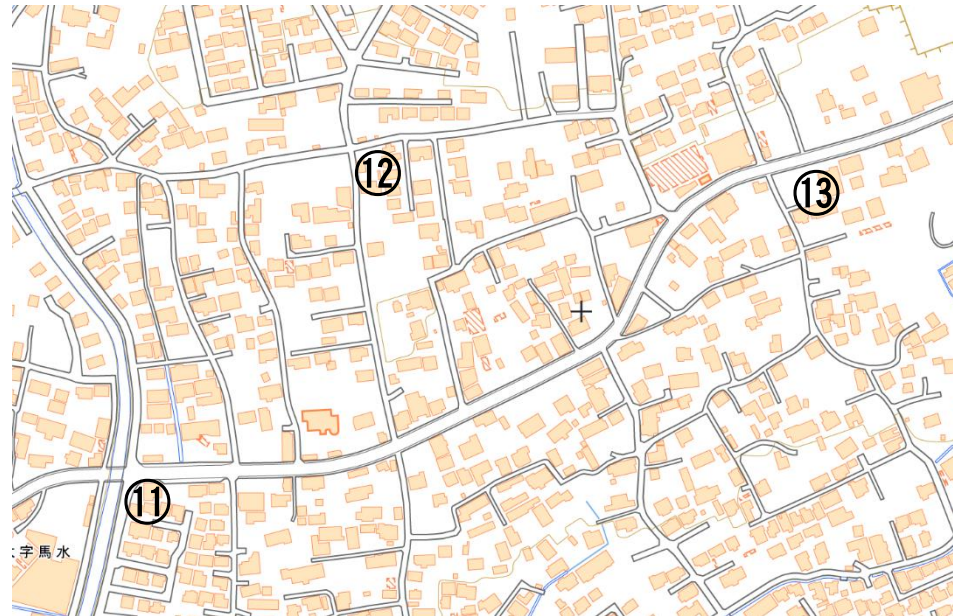
児童が北門に向かって集まる場所。横断歩道や歩道がなく、見通しが悪く危険。車は、進行方向により見える視界が変わる。

安永エリア

⑪馬水橋付近 横断歩道



鉄砂川沿いの道路からの車両が多い。県道高森線側の車両停止線が橋の真上の為、川沿いからの車が詰まりやすい。



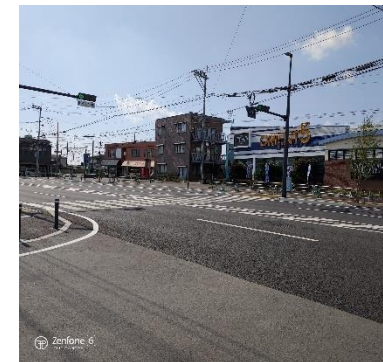
国土地理院

⑫安永神社付近交差点

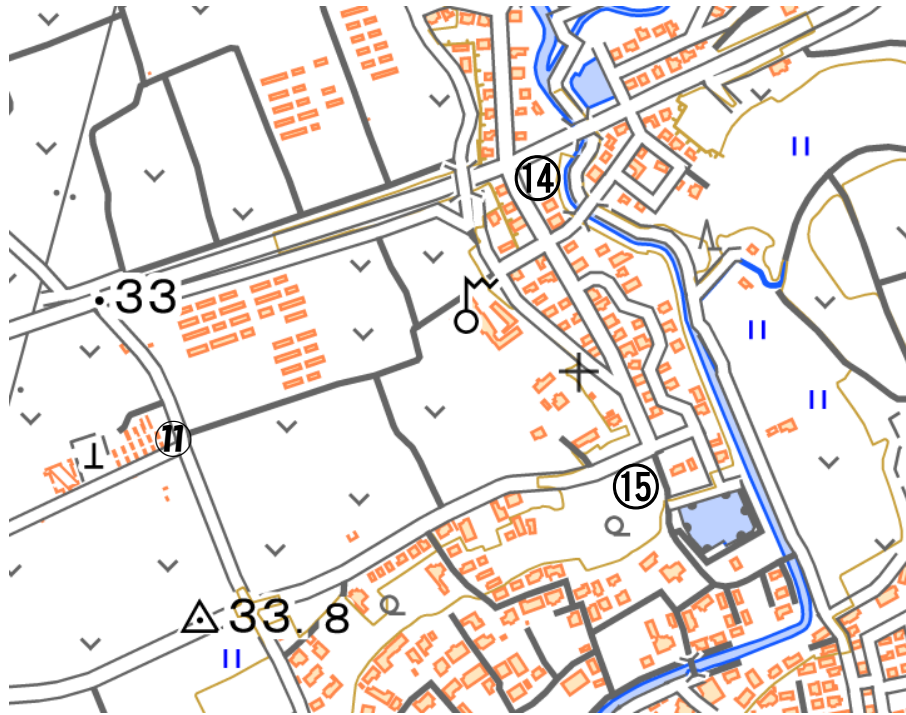


坂の中腹の交差点で、建物に囲まれており人が見えづらい。

⑬パチンコ店近く横断歩道



カーブの後の横断歩道のため、見通しが悪い。歩道の一部が工事の為規制中。



⑮天空公園交差点



⑭グランメッセ線横断歩道



4方向から坂道中腹の交差点。住宅に囲まれており、交差点と気づきにくい。交通量も多く車のスピードが速い。

前の方まで出ないと、グランメッセ線の車両が見えない

今年度は、のぞみの丘保育園近く十字路は、地域の方々にご協力いただくことになりました。