

## 見守り活動ポイント

### 惣領エリア（7：30～7：50）

- ①セブンイレブン  
広安小学校入り口交差点

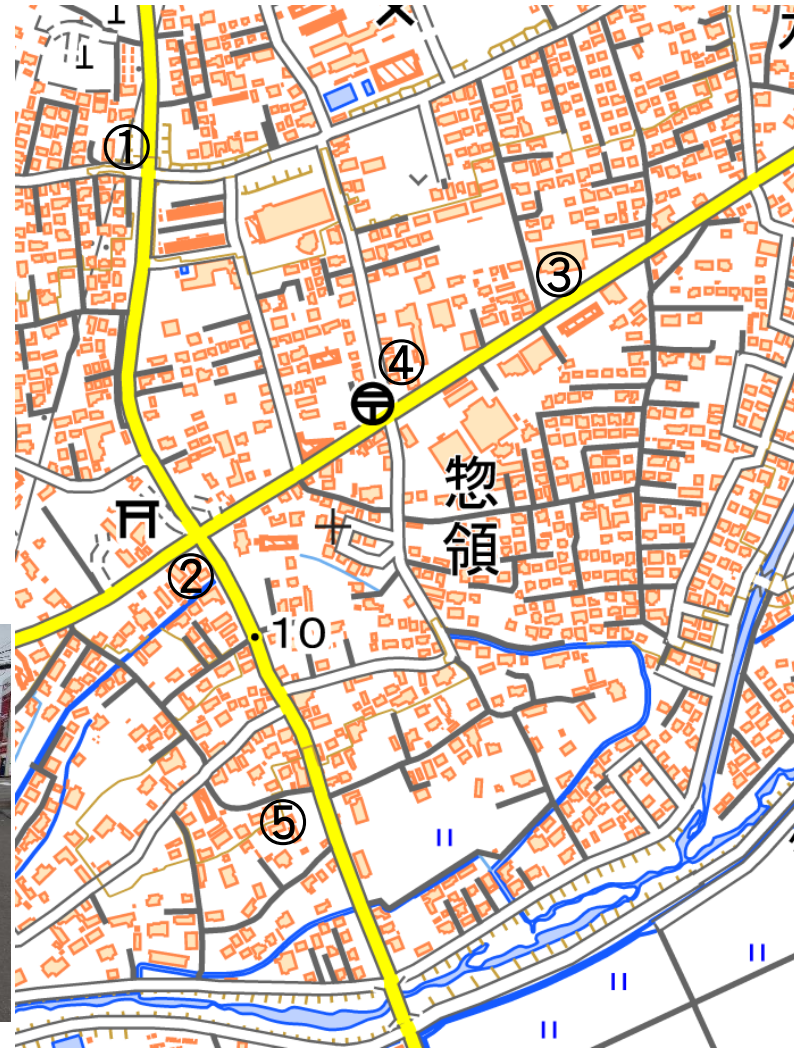


擁壁やフェンスで脇道から見づらい

- ②惣領神社交差点



信号の変わり目の駆け込みに注意  
自転車と人が密集しやすい



国土地理院

- ③ルミナス前横断歩道



狭いので車道にはみ出しやすい。  
信号がないが交通量が多いため、  
ある程度集まってから横断する

- ④郵便局前横断歩道



店舗への出入りが多い

- ⑤ローソン近く横断歩道



脇道からの車両が多い



## 馬水エリア（7：30～8：00）

⑥北門



⑦赤とんぼ脇道



⑧公園近く脇道



⑨馬水公民館北側（カーブ）



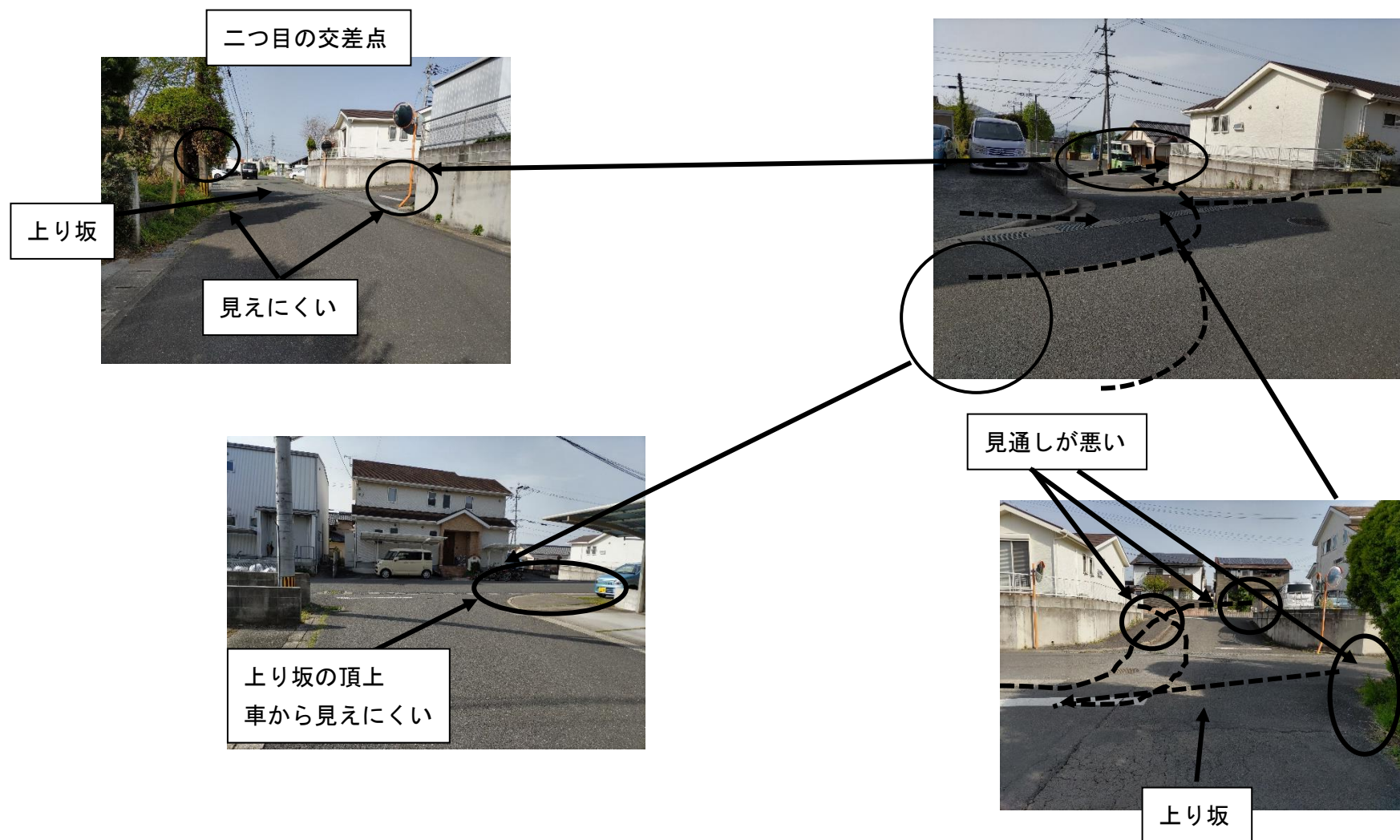
⑩オリーブタウン  
6差路

多方向から車両がくる。また、児童が斜め横断をしやすい。（次ページ参照）

国土地理院

今年度は、馬水公民館上T字路と酒場橋横断歩道は、地域の方々にご協力いただけることになりました。

⑩オリーブタウン6 差路（点線は児童が通る動線）



児童が北門に向かって集まる場所。横断歩道や歩道がなく、見通しが悪く危険。車は、進行方向により見える視界が変わる。

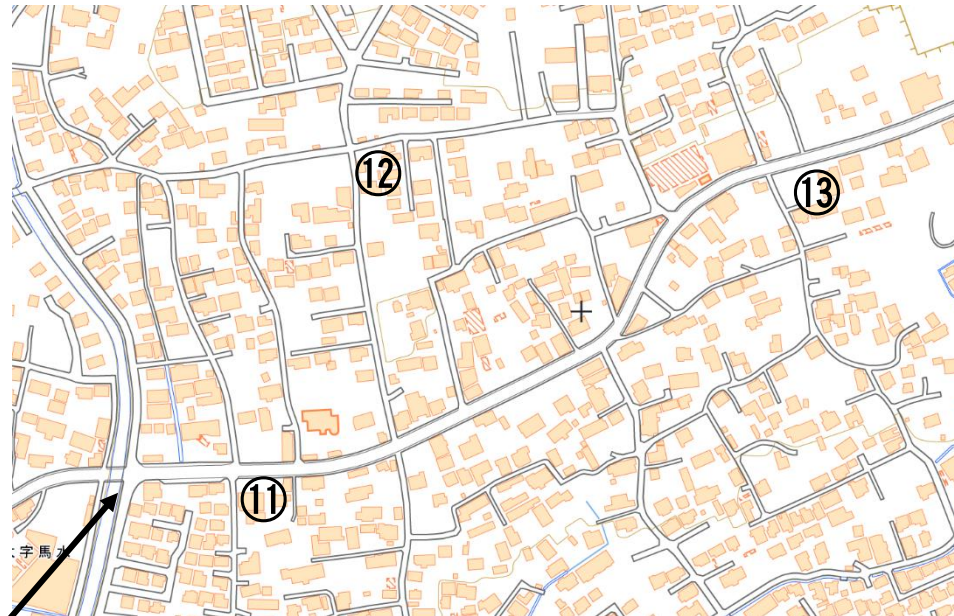


## 安永エリア（7：30～7：45）

### ⑪ カットインマサキ付近 横断歩道



コスモス周辺の道路工事の  
為、安永・馬水の県道より南側  
の児童が渡る。



#### 注意！

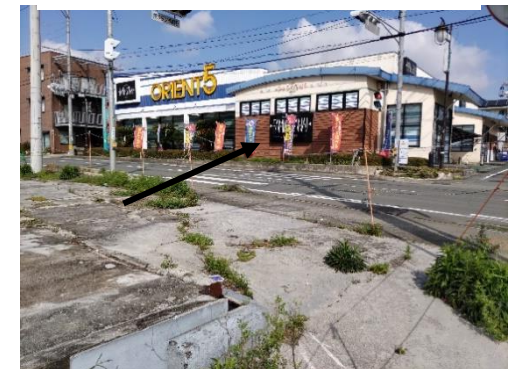
コスモス馬水店近くの交差点  
は、橋の架け替え工事のため  
北側への進入は出来ません。

### ⑫ 安永神社付近交差点



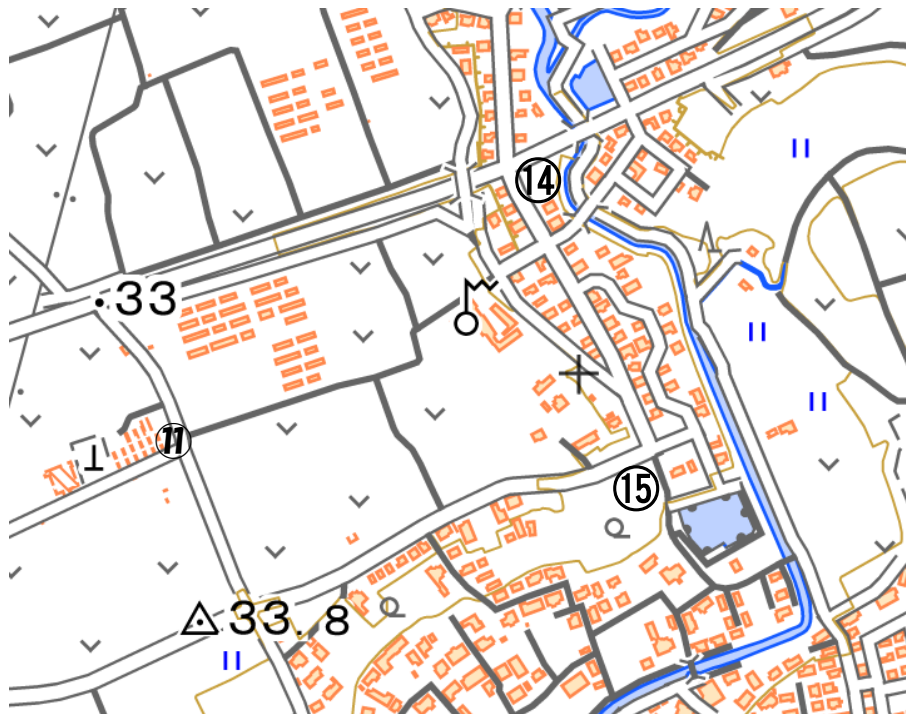
坂の中腹の交差点で、建物  
に囲まれており人が見え  
づらい。

### ⑬ パチンコ店近く横断歩道

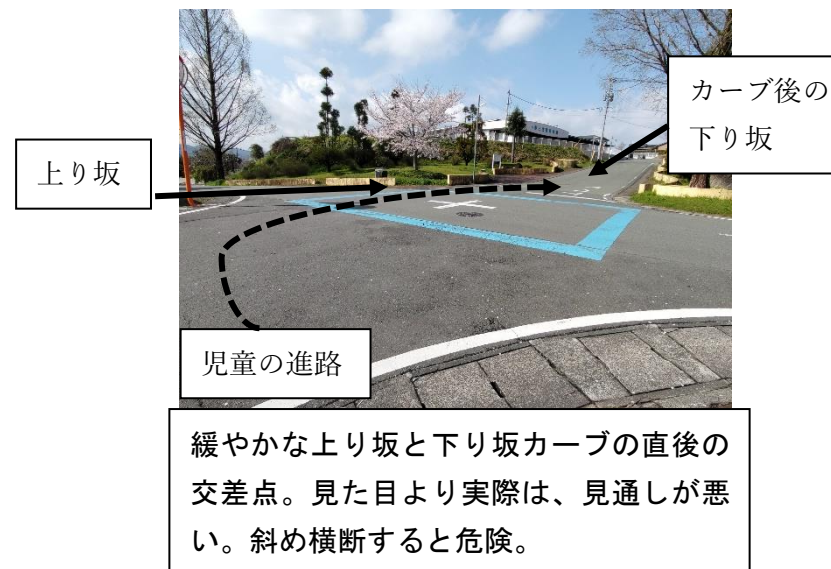


カーブの後の横断歩道のため、  
見通しが悪い

国土地理院



⑮天空公園交差点



⑭グランメッセ線横断歩道



4 方向から坂道中腹の交差点。住宅に囲まれており、交差点と気づきにくい。交通量も多く車のスピードが速い。

前の方まで出ないと、グランメッセ線の車両が見えない

今年度は、のぞみの丘保育園近く十字路は、地域の方々にご協力いただくことになりました。