

見守り活動ポイント

惣領エリア (7:30~7:50)

- ①セブンイレブン
広安小学校入り口交差点

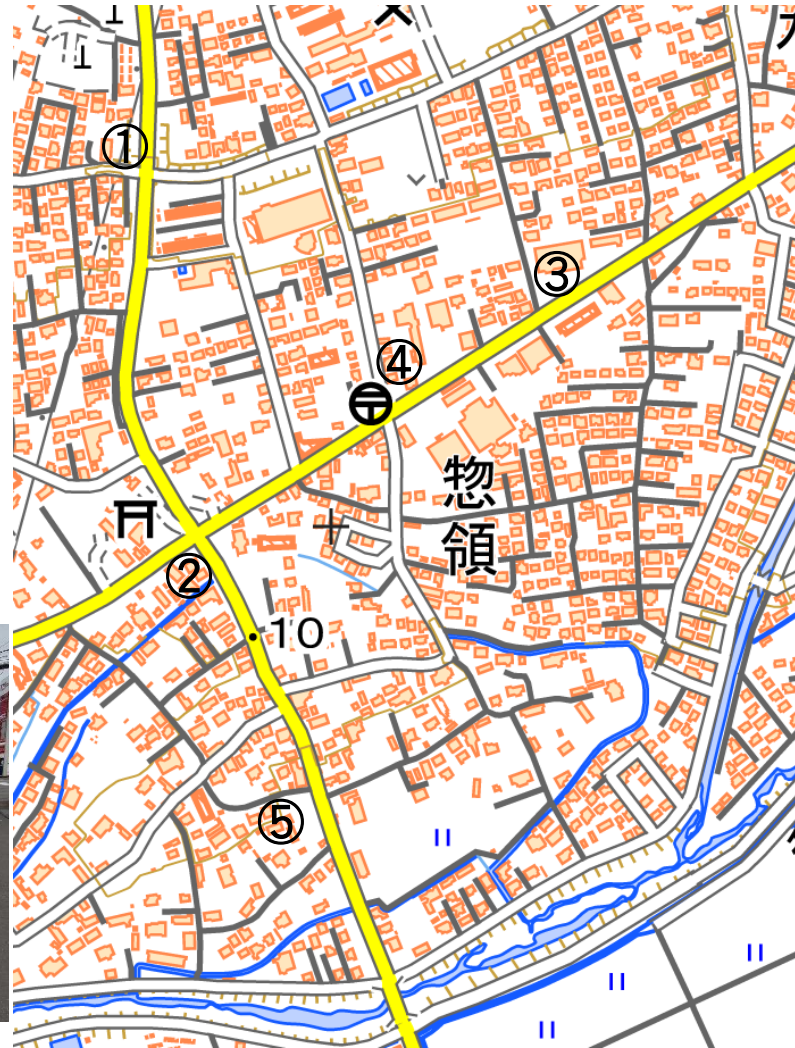


擁壁やフェンスで脇道から見づらい

- ②惣領神社交差点



信号の変わり目の駆け込みに注意
自転車と人が密集しやすい



国土地理院

- ③ルミナス前横断歩道



狭いので車道にはみ出しやすい。
信号がないが交通量が多いため、
ある程度集まってから横断する

- ④郵便局前横断歩道



店舗への出入りが多い

- ⑤ローソン近く横断歩道



脇道からの車両が多い

馬水エリア (7:30~8:00)

⑥北門



⑦赤とんぼ脇道



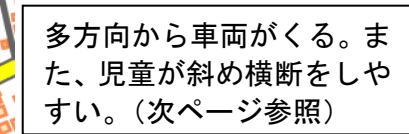
⑧公園近く脇道



⑨馬水公民館北側 (カーブ)



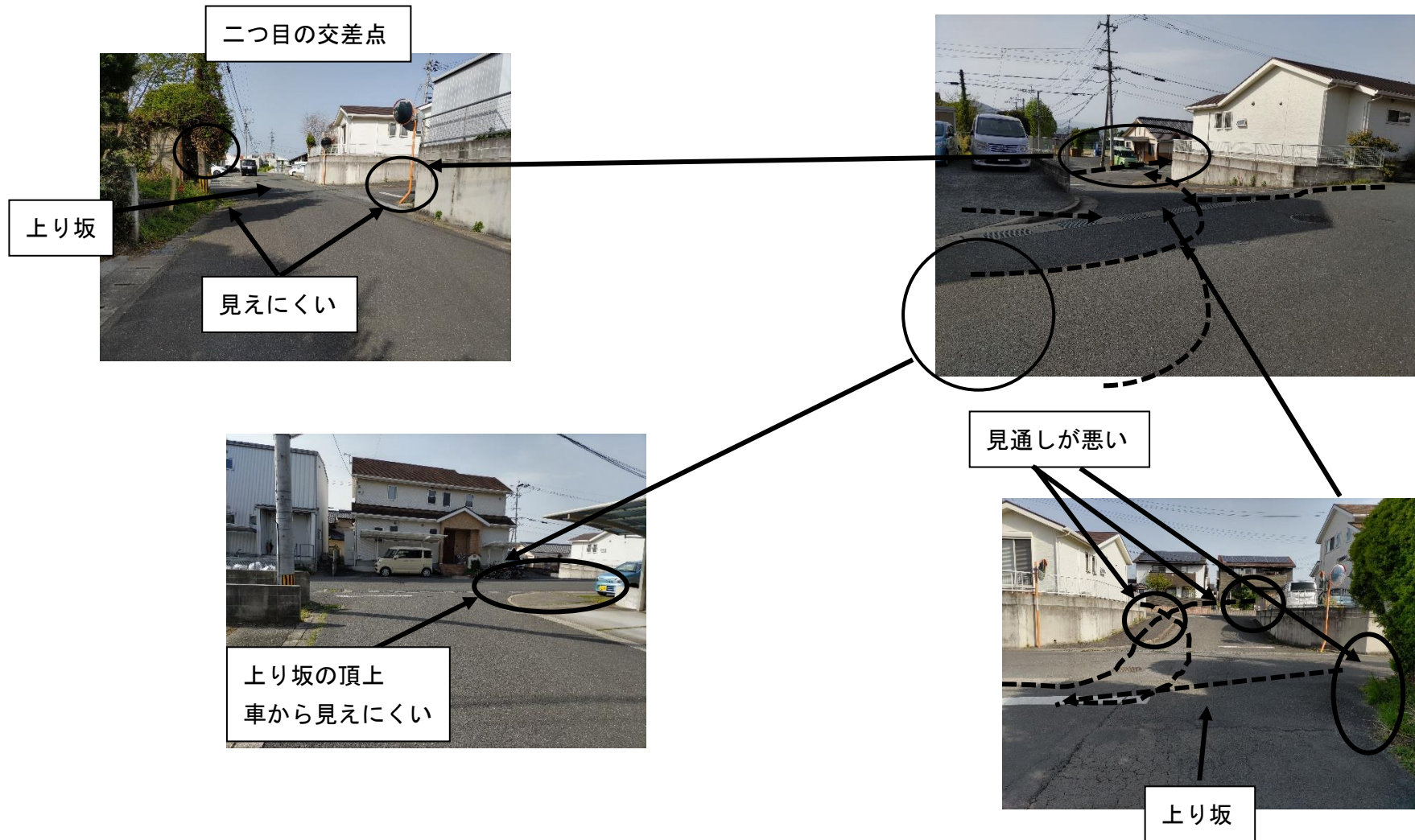
⑩オリーブタウン 6差路



国土地理院

今年度は、馬水公民館上T字路と酒場橋横断歩道は、地域の方々にご協力いただけることになりました。

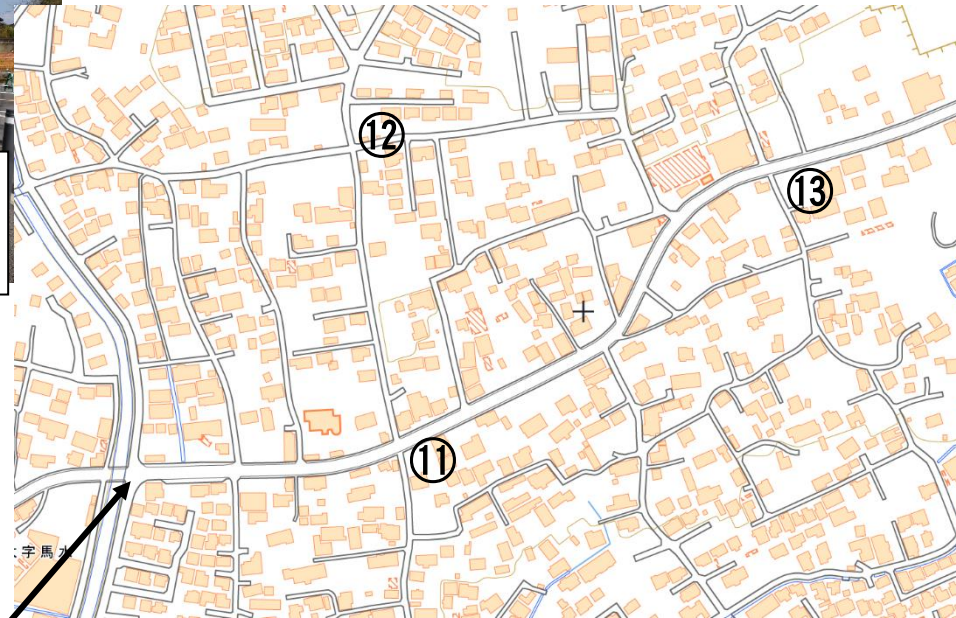
⑩オリーブタウン6 差路（点線は児童が通る動線）



児童が北門に向かって集まる場所。横断歩道や歩道がなく、見通しが悪く危険。車は、進行方向により見える視界が変わる。

安永エリア（7：30～7：45）

⑪益城整形外科そば横断歩道



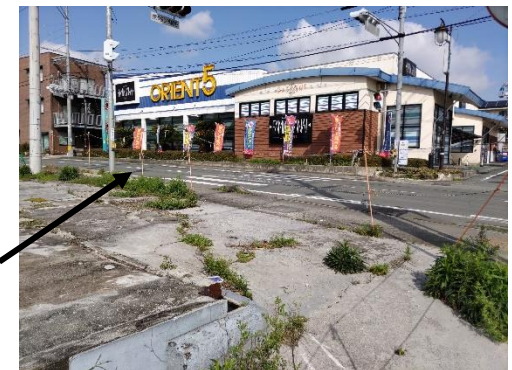
⑫安永神社付近交差点

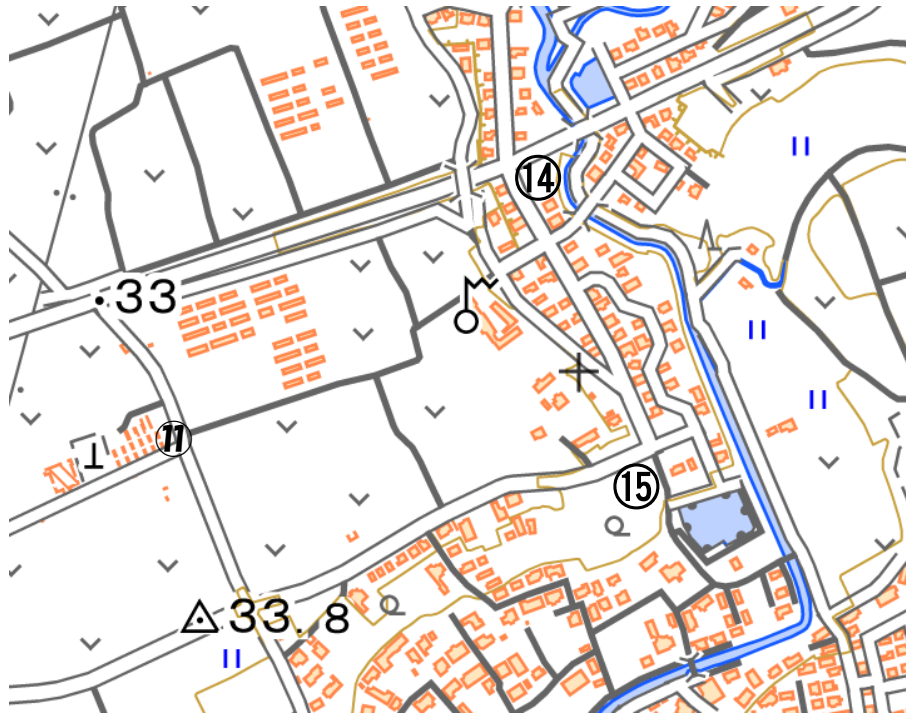


⑬パチンコ店近く横断歩道

注意！
コスモス馬水店近くの横断歩道は、登下校では使いません

カーブの後の横断歩道のため、見通しが悪い





⑮天空公園交差点



⑭グランメッセ線横断歩道



4方向から坂道中腹の交差点。住宅に囲まれており、交差点と気づきにくい。交通量も多く車のスピードが速い。

前の方まで出ないと、グランメッセ線の車両が見えない

今年度は、のぞみの丘保育園近く十字路は、地域の方々にご協力いただくことになりました。