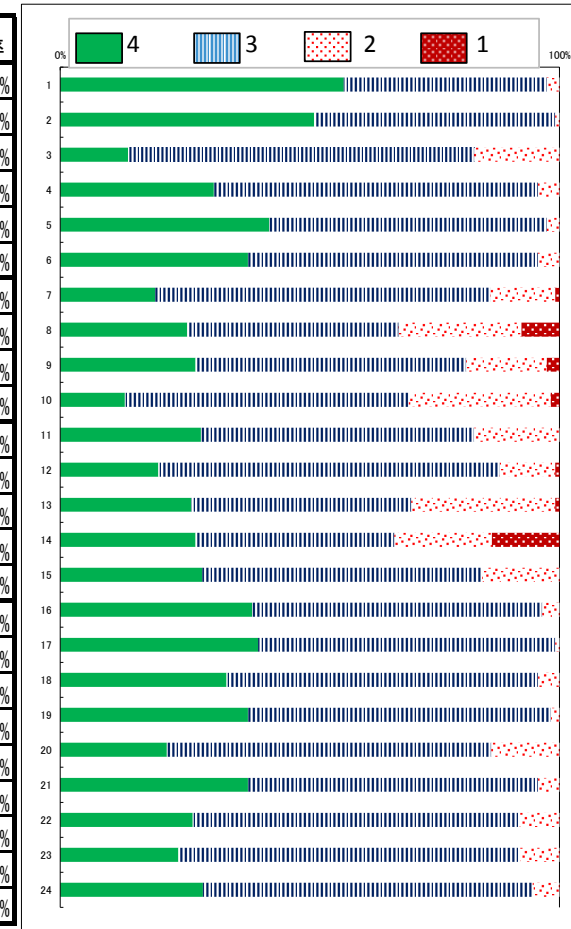


保護者アンケート

H31.2実施

4:とてもそう思う 3:そう思う 2:あまりそう思わない 1:そう思わない ※比較…H29との比較

		評価項目	平均	達成率
心づくり	1	お子さんは、毎日楽しく学校に行っていますか。	3.54	97.5%
	2	お子さんは、友だちとなかよく生活していますか。	3.50	99.2%
	3	お子さんは、八嘉小ブランドが身につけてきていると思いますか。(あいさつ、返事、服装、そうじ、言葉遣い)	2.97	82.9%
	4	お子さんは、学校のきまりを守って生活していますか。	3.26	95.7%
	5	学校は、よく清掃され、美しく保たれていると思いますか。	3.39	97.4%
	6	先生方は、子どものよさを見つけ、子どもを理解しようと努めていますか。	3.33	95.7%
学びづくり	7	お子さんは基礎的な学習内容を理解できていると思いますか。	3.04	86.2%
	8	お子さんは、進んで読書をしていますか。	2.86	67.8%
	9	お子さんは、進んで宿題等の学習に取り組んでいますか。	3.06	81.4%
	10	お子さんは、授業が「わかる」「楽しい」と言っていますか。	2.81	69.8%
健康づくり	11	お子さんは、「早寝、早起き、朝ご飯」の生活リズムが身についていますか。	3.11	82.9%
	12	お子さんは、病気を予防したり、けがを防いだりする態度が育っていますか。	3.07	88.0%
	13	お子さんは、好ききらいをせずに食事をしていますか。	2.96	70.3%
	14	お子さんは、平日のノーゲームができていますか。	2.81	66.9%
	15	学校は、体育や部活で体力を高め、運動好きな児童を育てていると思いますか。	3.13	84.5%
学信校頼づくり	16	学校は、便り、安心メールやホームページで保護者や地域に学校の様子を知らせていると思いますか。	3.35	96.6%
	17	学校は、運動会などの学校行事が充実していると思いますか。	3.39	99.1%
	18	学校は、地域の人材等を授業や活動にいかしていると思いますか。	3.29	95.7%
	19	学校は、地域行事やPTA活動に積極的に協力していると思いますか。	3.36	98.3%
	20	お子さんは、地域の方にあいさつをしていますか。	3.08	86.3%
	21	学校は、児童の安全や事故防止などに努めていると思いますか。	3.33	95.7%
	22	学校はいじめや差別のない学級作り・集団作りに取り組んでいると思いますか。	3.19	92.0%
	23	学校は、一人一人の子どもを大切にされた指導や対応をしていると思いますか。	3.16	92.1%
	24	わが子を通わせたい学校づくりができていますか。	3.23	94.6%



学校に対する意見・要望 (学校全体にかかわることで、対応可能なことがらのみにしております。)

- 学校内での出来事や家庭内での出来事等で、要相談と思われる事は、密に連絡を取り合いたいと思います。
- 冬のインフルエンザの流行する時期等は、児童のマスク着用を自主的でなく、学校より通達して頂くと拡散防止にもなるかと思います。
- 高学年になり、色々なことが目まぐるしく変化しているように思います。これからも引き続き、よろしく願いいたします。
- 学習面で、授業中に担任の先生とその他にフォローをしていただける先生や講師の方が数人居ていただくとよいのにな・・・と切実に思います。家庭でのフォローももちろん不可欠ですが、ぜひ授業中のフォロー体制の充実を望みます。