



熊本地震 について



くまもん



川上 心愛

2

熊本地震について

熊本地震は、2016

年4月14日21時26

分に益城町で震度6

M6.5の前震が発生

し、16日1時25分に震

度7の本震が発生した。

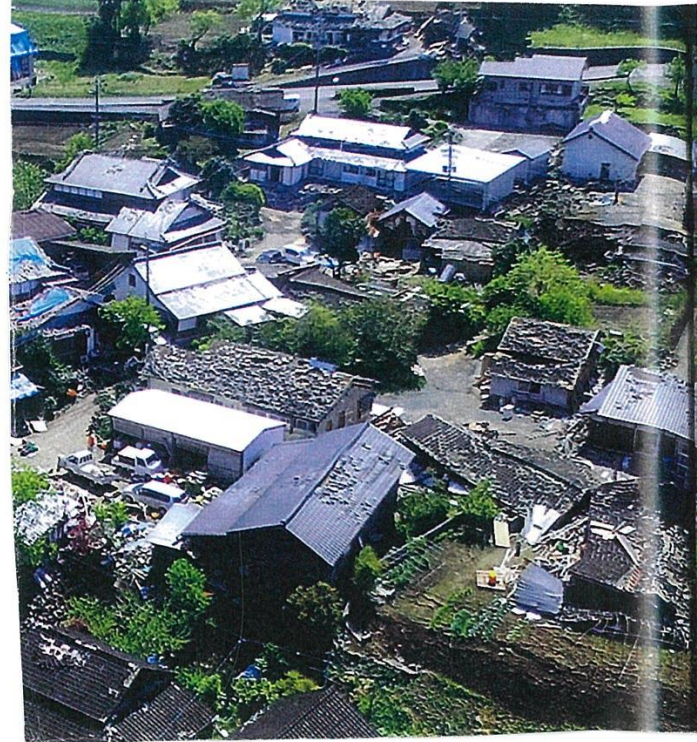
その後も最大6

強の地震が2回、

震度6弱の地震

が3回発生し

ている。



地震直後の

家の写真

川上 心愛

熊本地震

こわれた
建物の数

全壊 8160

半壊 29102



一部破損 129632 死者 270人

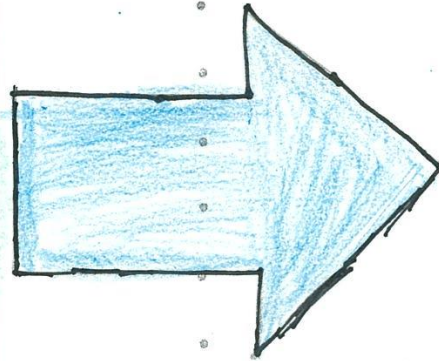
4

地震の総回数

熊本地震での、地震の総回数を、表に表したものです。

熊本県を中心とした地震の総回数

震度7	2回
6強	2回
6弱	3回
5強	3回
5弱	7回
4	80回
1~3	922回
計	1019回



震度1以上が

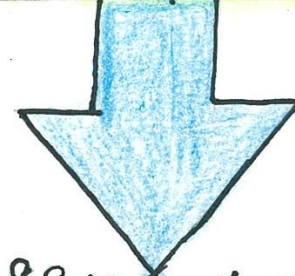
千回以上
起きている

熊本地震でのひな人者数

2019年の7月末時点でのひな人者数をかいたものです。

熊本市	4127人
八代市	41人
玉名市	1人
菊池市	53人
宇土市	118人
宇城市	349人
阿蘇市	230人
合志市	53人
美里町	19人
大津市	164人
菊陽町	26人
南阿蘇村	331人
西原村	276人
御船町	395人

嘉島町	175人
益城町	2480人
甲佐町	103人
氷川町	27人



合計で8968人もの人がひな人をしていた



ひな人している人の写真

地震のおこりかた

じしんはいつ、どこで
おこるか
わかりません



陸のプレート

マントル

●海のプレートが陸のプレートに
ぶつかりこんで、じしんやつなみの
災害がおこります。



陸のプレートが
はねあがった!!



ぶつかりこんでく海のプレート

プレートがマントルにぶつかり
かきマントルがおしもどす力に
よってプレートはなびが
はいるよ!!

マントル

7

めのだけ小学校

近くのひなん所

山鹿小学校

市民交流センター

以上の場所に
ひなんすることが
出来ます。

八千代座交流せつ

地しんがおきたら
すぐひなん
しましょう。

山鹿バスセンター

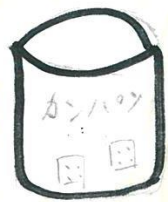
山鹿老人ふくしセンター

まとめ

そなえ

○食品 カンパン

お米



○ひなんじょのかくにん

ハガードマップ

○ようふくなど



もちもの

大きめバック



タオル
ティッシュ

マスク



自分たちに できること

ひなん場所や、
きけんな場所を
知っておくことや、
いつじしんがあ
きてもいいように、
備えたり準備をし
ておくこと